

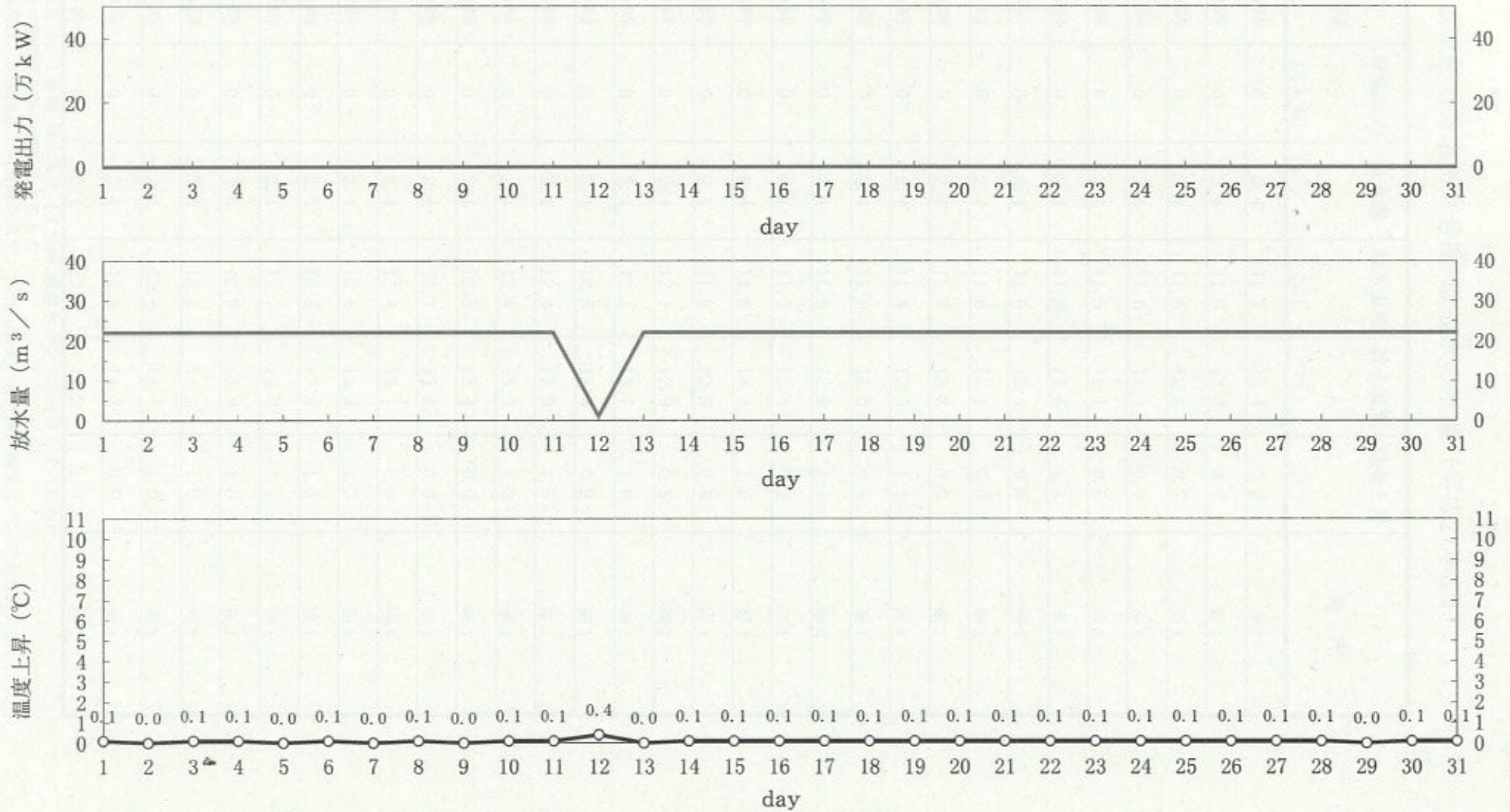
## 島根原子力発電所1号機 取放水の水温 (平成27年3月)

日	時刻	発電出力 (万kW)	放水量 (m <sup>3</sup> /s)	取水温度 (°C)	放水温度 (°C)	温度上昇 (°C)	備考
1	10時	0	22	11.8	11.9	0.1	
2	10時	0	22	11.6	11.6	0.0	
3	10時	0	22	11.6	11.7	0.1	
4	10時	0	22	11.6	11.7	0.1	
5	10時	0	22	11.5	11.5	0.0	
6	10時	0	22	11.4	11.5	0.1	
7	10時	0	22	11.6	11.6	0.0	
8	10時	0	22	11.6	11.7	0.1	
9	10時	0	22	11.7	11.7	0.0	
10	10時	0	22	11.4	11.5	0.1	
11	10時	0	22	11.2	11.3	0.1	
12	10時	0	1	11.5	11.9	0.4	※1
13	10時	0	22	11.7	11.7	0.0	
14	10時	0	22	11.8	11.9	0.1	
15	10時	0	22	11.9	12.0	0.1	
16	10時	0	22	12.1	12.2	0.1	
17	10時	0	22	12.1	12.2	0.1	
18	10時	0	22	12.5	12.6	0.1	
19	10時	0	22	12.4	12.5	0.1	
20	10時	0	22	12.4	12.5	0.1	
21	10時	0	22	12.5	12.6	0.1	
22	10時	0	22	12.7	12.8	0.1	
23	10時	0	22	12.8	12.9	0.1	
24	10時	0	22	12.6	12.7	0.1	
25	10時	0	22	12.5	12.6	0.1	
26	10時	0	22	12.7	12.8	0.1	
27	10時	0	22	12.9	13.0	0.1	
28	10時	0	22	13.1	13.2	0.1	
29	10時	0	22	13.4	13.4	0.0	
30	10時	0	22	13.4	13.5	0.1	
31	10時	0	22	13.3	13.4	0.1	

※1：取水温度は、1号機タービン補機海水ポンプ出口温度（各号機 循環水ポンプ全台停止中のため）  
放水量は補機冷却系の運転によるもの

# 島根原子力発電所 1 号機 冷却水実績曲線 (平成27年3月)

観測時刻 10 時



## 島根原子力発電所2号機 取放水の水温 (平成27年3月)

日	時刻	発電出力 (万kW)	放水量 ( $m^3/s$ )	取水温度 ( $^{\circ}C$ )	放水温度 ( $^{\circ}C$ )	温度上昇 ( $^{\circ}C$ )	備考
1	10時	0	2.4	11.8	12.4	0.6	※1
2	10時	0	2.4	11.6	12.3	0.7	※1
3	10時	0	2.4	11.6	12.3	0.7	※1
4	10時	0	2.4	11.6	12.3	0.7	※1
5	10時	0	2.4	11.5	12.1	0.6	※1
6	10時	0	2.4	11.4	12.5	1.1	※1
7	10時	0	2.4	11.6	12.4	0.8	※1
8	10時	0	2.4	11.6	12.1	0.5	※1
9	10時	0	2.4	11.7	12.3	0.6	※1
10	10時	0	2.4	11.4	12.5	1.1	※1
11	10時	0	2.4	11.2	12.0	0.8	※1
12	10時	0	2.4	11.5	12.9	1.4	※2
13	10時	0	2.4	11.7	12.4	0.7	※1
14	10時	0	2.4	11.8	13.4	1.6	※1
15	10時	0	2.4	11.9	12.8	0.9	※1
16	10時	0	2.4	12.1	12.9	0.8	※1
17	10時	0	2.4	12.1	13.7	1.6	※1
18	10時	0	2.4	12.5	13.3	0.8	※1
19	10時	0	2.4	12.4	13.9	1.5	※1
20	10時	0	2.4	12.4	13.7	1.3	※1
21	10時	0	2.4	12.5	13.4	0.9	※1
22	10時	0	2.4	12.7	13.6	0.9	※1
23	10時	0	2.4	12.8	13.7	0.9	※1
24	10時	0	2.4	12.6	13.8	1.2	※1
25	10時	0	2.4	12.5	13.8	1.3	※1
26	10時	0	2.4	12.7	13.8	1.1	※1
27	10時	0	2.4	12.9	13.9	1.0	※1
28	10時	0	2.4	13.1	14.1	1.0	※1
29	10時	0	2.4	13.4	14.4	1.0	※1
30	10時	0	2.4	13.4	14.3	0.9	※1
31	10時	0	2.4	13.3	15.2	1.9	※1

※1：取水温度は、1号機 取水温度 (2号機 循環水ポンプ全台停止中のため)

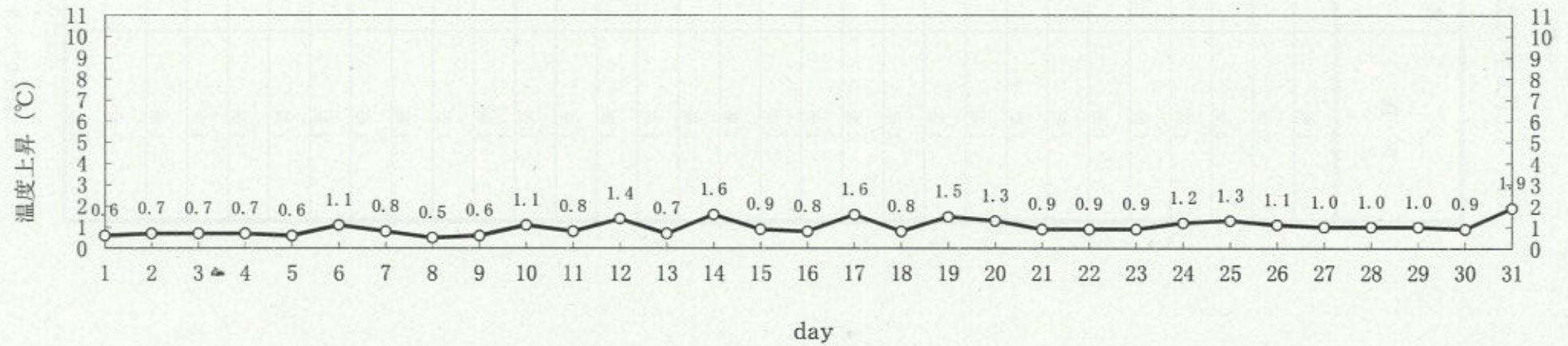
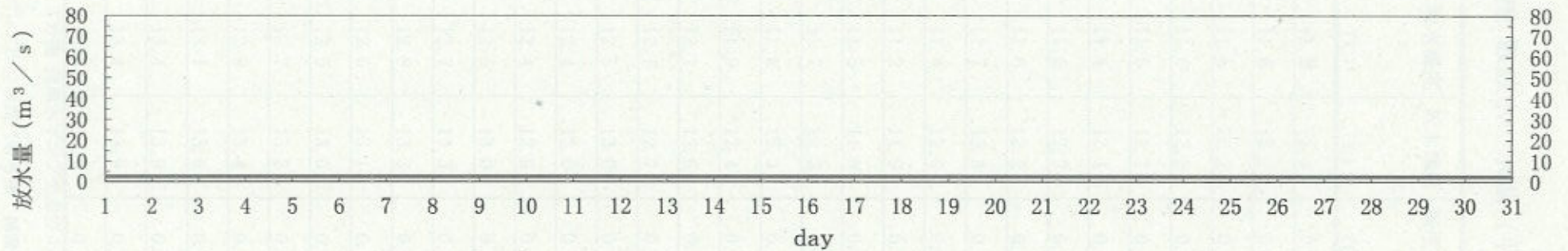
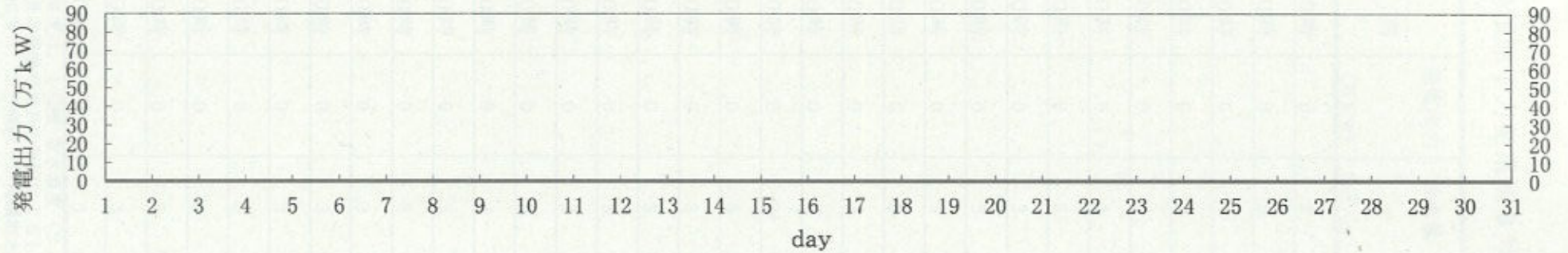
放水量は補機冷却系の運転によるもの

※2：取水温度は、2号機原子炉補機海水ポンプ出口温度 (各号機 循環水ポンプ全台および2号機タービン補機海水ポンプ停止中のため)

放水量は補機冷却系の運転によるもの

# 島根原子力発電所 2号機 冷却水実績曲線 (平成27年3月)

観測時刻 10時



## 島根原子力発電所3号機 取放水の水温 (平成27年3月)

日	時刻	発電出力 (万kW)	放水量 ( $m^3/s$ )	取水温度 ( $^{\circ}C$ )	放水温度 ( $^{\circ}C$ )	温度上昇 ( $^{\circ}C$ )	備考
1	10時	0	3	11.8	12.4	0.6	※1
2	10時	0	3	11.6	12.2	0.6	※1
3	10時	0	3	11.6	12.2	0.6	※1
4	10時	0	3	11.6	12.2	0.6	※1
5	10時	0	3	11.5	12.1	0.6	※1
6	10時	0	3	11.4	12.1	0.7	※1
7	10時	0	3	11.6	12.2	0.6	※1
8	10時	0	3	11.6	12.2	0.6	※1
9	10時	0	3	11.7	12.3	0.6	※1
10	10時	0	3	11.4	12.0	0.6	※1
11	10時	0	3	11.2	11.9	0.7	※1
12	10時	0	3	11.5	11.8	0.3	※2
13	10時	0	3	11.7	12.2	0.5	※1
14	10時	0	3	11.8	12.3	0.5	※1
15	10時	0	3	11.9	12.4	0.5	※1
16	10時	0	3	12.1	12.6	0.5	※1
17	10時	0	3	12.1	12.7	0.6	※1
18	10時	0	3	12.5	13.0	0.5	※1
19	10時	0	3	12.4	13.0	0.6	※1
20	10時	0	3	12.4	12.9	0.5	※1
21	10時	0	3	12.5	13.0	0.5	※1
22	10時	0	3	12.7	13.3	0.6	※1
23	10時	0	3	12.8	13.3	0.5	※1
24	10時	0	3	12.6	13.1	0.5	※1
25	10時	0	3	12.5	13.0	0.5	※1
26	10時	0	3	12.7	13.2	0.5	※1
27	10時	0	3	12.9	13.4	0.5	※1
28	10時	0	3	13.1	13.6	0.5	※1
29	10時	0	3	13.4	13.9	0.5	※1
30	10時	0	3	13.4	13.9	0.5	※1
31	10時	0	3	13.3	13.9	0.6	※1

※1：取水温度は、1号機 取水温度（2、3号機 循環水ポンプ全台停止中のため）

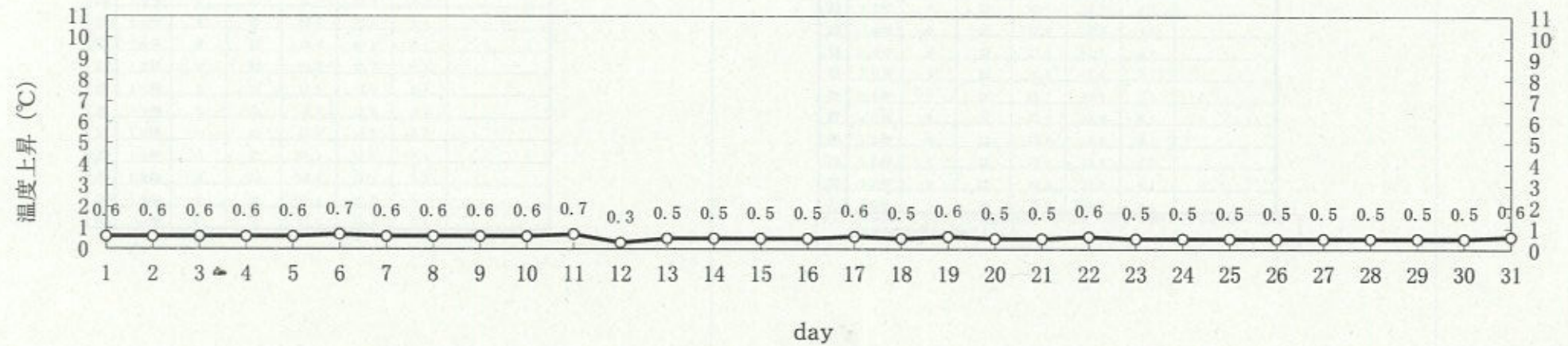
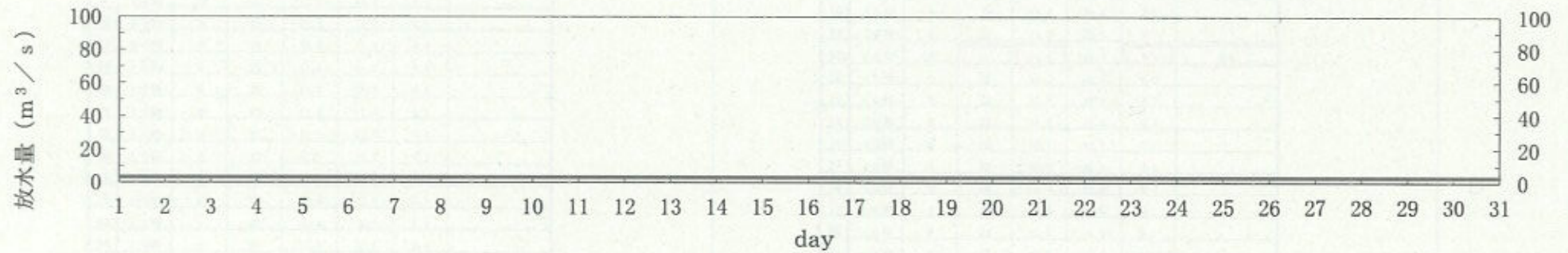
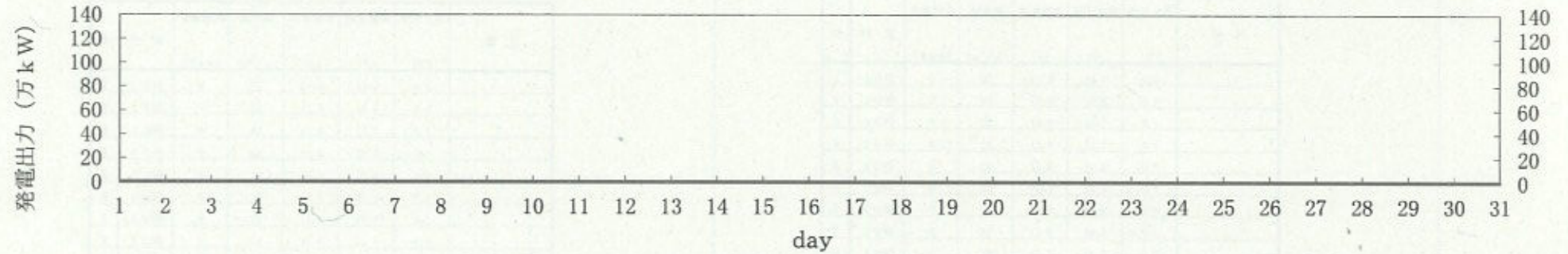
放水量は補機冷却系の運転によるもの

※2：取水温度は、2号機原子炉補機海水ポンプ出口温度（各号機 循環水ポンプ全台および2号機タービン補機海水ポンプ停止中のため）

放水量は補機冷却系の運転によるもの

# 島根原子力発電所 3号機 冷却水実績曲線 (平成27年3月)

観測時刻 10時



前後比較表 1/6

添付-7

修正前

様式 H-6-①  
添付-1

島根原子力発電所1号機 取放水の水温 (平成27年3月)

日	時刻	発電出力 (万kW)	放水量 (m <sup>3</sup> /s)	取水温度 (℃)	放水温度 (℃)	温度上昇 (℃)	備考
1	10時	0	22	11.8	11.9	0.1	
2	10時	0	22	11.6	11.5	0.0	
3	10時	0	22	11.6	11.7	0.1	
4	10時	0	22	11.6	11.7	0.1	
5	10時	0	22	11.5	11.5	0.0	
6	10時	0	22	11.4	11.5	0.1	
7	10時	0	22	11.6	11.6	0.0	
8	10時	0	22	11.6	11.7	0.1	
9	10時	0	22	11.7	11.7	0.0	
10	10時	0	22	11.4	11.5	0.1	
11	10時	0	22	11.2	11.3	0.1	
12	10時	0	22	11.4	11.9	0.5	
13	10時	0	22	11.7	11.7	0.0	
14	10時	0	22	11.8	11.9	0.1	
15	10時	0	22	11.9	12.0	0.1	
16	10時	0	22	12.1	12.2	0.1	
17	10時	0	22	12.1	12.2	0.1	
18	10時	0	22	12.3	12.4	0.1	
19	10時	0	22	12.4	12.5	0.1	
20	10時	0	22	12.4	12.5	0.1	
21	10時	0	22	12.5	12.6	0.1	
22	10時	0	22	12.7	12.8	0.1	
23	10時	0	22	12.8	12.9	0.1	
24	10時	0	22	12.6	12.7	0.1	
25	10時	0	22	12.5	12.6	0.1	
26	10時	0	22	12.7	12.8	0.1	
27	10時	0	22	12.9	13.0	0.1	
28	10時	0	22	13.1	13.2	0.1	
29	10時	0	22	13.1	13.1	0.0	
30	10時	0	22	13.1	13.5	0.4	
31	10時	0	22	13.3	13.4	0.1	

修正後

様式 H-6-①  
添付-1

島根原子力発電所1号機 取放水の水温 (平成27年3月)

日	時刻	発電出力 (万kW)	放水量 (m <sup>3</sup> /s)	取水温度 (℃)	放水温度 (℃)	温度上昇 (℃)	備考
1	10時	0	22	11.8	11.9	0.1	
2	10時	0	22	11.6	11.6	0.0	
3	10時	0	22	11.6	11.7	0.1	
4	10時	0	22	11.6	11.7	0.1	
5	10時	0	22	11.5	11.5	0.0	
6	10時	0	22	11.4	11.5	0.1	
7	10時	0	22	11.6	11.6	0.0	
8	10時	0	22	11.6	11.7	0.1	
9	10時	0	22	11.7	11.7	0.0	
10	10時	0	22	11.4	11.5	0.1	
11	10時	0	22	11.2	11.3	0.1	
12	10時	0	1	11.5	11.9	0.4	※1
13	10時	0	22	11.7	11.7	0.0	
14	10時	0	22	11.8	11.9	0.1	
15	10時	0	22	11.9	12.0	0.1	
16	10時	0	22	12.1	12.2	0.1	
17	10時	0	22	12.1	12.2	0.1	
18	10時	0	22	12.3	12.4	0.1	
19	10時	0	22	12.4	12.5	0.1	
20	10時	0	22	12.4	12.5	0.1	
21	10時	0	22	12.5	12.6	0.1	
22	10時	0	22	12.7	12.8	0.1	
23	10時	0	22	12.8	12.9	0.1	
24	10時	0	22	12.6	12.7	0.1	
25	10時	0	22	12.5	12.6	0.1	
26	10時	0	22	12.7	12.8	0.1	
27	10時	0	22	12.9	13.0	0.1	
28	10時	0	22	13.1	13.2	0.1	
29	10時	0	22	13.1	13.1	0.0	
30	10時	0	22	13.1	13.5	0.4	
31	10時	0	22	13.3	13.4	0.1	

※1: 放水流量は、10時59分、ポン浦循環水ポンプ出口流量（参考値）循環水ポンプ全停止直前のため、  
放水量は修正前算定の誤差によるもの

修正理由

誤記訂正  
(1号機循環水ポンプ停止に伴う修正)

修正前	修正後	修正理由
<p style="text-align: center;">島根原子力発電所1号機 冷却水実績曲線 (平成27年3月)</p> <p style="text-align: center;">観測時刻10時</p>	<p style="text-align: center;">島根原子力発電所1号機 冷却水実績曲線 (平成27年3月)</p> <p style="text-align: center;">観測時刻10時</p>	<p>誤記訂正 (1号機循環水ポンプ停止に伴う修正)</p>



前後比較表 3/6

添付-7

修正前

修正後

修正理由

添付-3

添付-3

鳥根原子力発電所2号機 取放水の水温（平成27年3月）

鳥根原子力発電所2号機 取放水の水温（平成27年3月）

H	時刻	発電出力 (万kW)	放水量 (m <sup>3</sup> /s)	取水温度 (℃)	放水温度 (℃)	温度上昇 (℃)	備考
1	10時	0	2.4	11.8	12.4	0.6	※1
2	10時	0	2.4	11.6	12.3	0.7	※1
3	10時	0	2.4	11.6	12.3	0.7	※1
4	10時	0	2.4	11.6	12.3	0.7	※1
5	10時	0	2.4	11.5	12.1	0.6	※1
6	10時	0	2.4	11.4	12.5	1.1	※1
7	10時	0	2.4	11.6	12.4	0.8	※1
8	10時	0	2.4	11.6	12.1	0.5	※1
9	10時	0	2.4	11.7	12.3	0.6	※1
10	10時	0	2.4	11.4	12.5	1.1	※1
11	10時	0	2.4	11.2	12.0	0.8	※1
12	10時	0	2.4	11.4	12.9	1.5	※1
13	10時	0	2.4	11.7	12.4	0.7	※1
14	10時	0	2.4	11.8	13.4	1.6	※1
15	10時	0	2.4	11.9	12.8	0.9	※1
16	10時	0	2.4	12.1	12.9	0.8	※1
17	10時	0	2.4	12.1	13.7	1.6	※1
18	10時	0	2.4	12.5	13.3	0.8	※1
19	10時	0	2.4	12.4	13.9	1.5	※1
20	10時	0	2.4	12.4	13.7	1.3	※1
21	10時	0	2.4	12.5	13.4	0.9	※1
22	10時	0	2.4	12.7	13.6	0.9	※1
23	10時	0	2.4	12.8	13.7	0.9	※1
24	10時	0	2.4	12.6	13.8	1.2	※1
25	10時	0	2.4	12.5	13.8	1.3	※1
26	10時	0	2.4	12.7	13.8	1.1	※1
27	10時	0	2.4	12.9	13.9	1.0	※1
28	10時	0	2.4	13.1	14.1	1.0	※1
29	10時	0	2.4	13.4	14.4	1.0	※1
30	10時	0	2.4	13.4	14.3	0.9	※1
31	10時	0	2.4	13.3	15.2	1.9	※1

※1：取水温度は、1号機 取水温度（2号機 循環水ポンプ停止時のため）  
放水量は循環冷却水の流量によるもの

日	時刻	発電出力 (万kW)	放水量 (m <sup>3</sup> /s)	取水温度 (℃)	放水温度 (℃)	温度上昇 (℃)	備考
1	10時	0	2.4	11.8	12.4	0.6	※1
2	10時	0	2.4	11.6	12.3	0.7	※1
3	10時	0	2.4	11.6	12.3	0.7	※1
4	10時	0	2.4	11.6	12.3	0.7	※1
5	10時	0	2.4	11.5	12.1	0.6	※1
6	10時	0	2.4	11.4	12.5	1.1	※1
7	10時	0	2.4	11.6	12.4	0.8	※1
8	10時	0	2.4	11.6	12.1	0.5	※1
9	10時	0	2.4	11.7	12.3	0.6	※1
10	10時	0	2.4	11.4	12.5	1.1	※1
11	10時	0	2.4	11.2	12.0	0.8	※1
12	10時	0	2.4	11.5	12.9	1.4	※2
13	10時	0	2.4	11.7	12.4	0.7	※1
14	10時	0	2.4	11.8	13.4	1.6	※1
15	10時	0	2.4	11.9	12.8	0.9	※1
16	10時	0	2.4	12.1	12.9	0.8	※1
17	10時	0	2.4	12.1	13.7	1.6	※1
18	10時	0	2.4	12.5	13.3	0.8	※1
19	10時	0	2.4	12.4	13.9	1.5	※1
20	10時	0	2.4	12.4	13.7	1.3	※1
21	10時	0	2.4	12.5	13.4	0.9	※1
22	10時	0	2.4	12.7	13.6	0.9	※1
23	10時	0	2.4	12.8	13.7	0.9	※1
24	10時	0	2.4	12.6	13.8	1.2	※1
25	10時	0	2.4	12.5	13.8	1.3	※1
26	10時	0	2.4	12.7	13.8	1.1	※1
27	10時	0	2.4	12.9	13.9	1.0	※1
28	10時	0	2.4	13.1	14.1	1.0	※1
29	10時	0	2.4	13.4	14.4	1.0	※1
30	10時	0	2.4	13.4	14.3	0.9	※1
31	10時	0	2.4	13.3	15.2	1.9	※1

※1：取水温度は、1号機 取水温度（2号機 循環水ポンプ停止時のため）  
放水量は循環冷却水の流量によるもの

※2：取水温度は、2号機タービン循環水ポンプ出口温度（2号機 循環水ポンプ停止および  
2号機タービン循環水ポンプ停止時のため）  
放水量は循環冷却水の流量によるもの

誤記訂正  
(1号機循環水ポンプ停止に伴う修正)

修正前	修正後	修正理由
<p style="text-align: center;">島根原子力発電所2号機 冷却水実績曲線 (平成27年3月)</p> <p style="text-align: center;">単位: 時間10分</p>	<p style="text-align: center;">島根原子力発電所2号機 冷却水実績曲線 (平成27年3月)</p> <p style="text-align: center;">単位: 時間10分</p>	<p>誤記訂正 (1号機循環水ポンプ停止に伴う修正)</p>

前後比較表 5/6

添付-7

修正前

修正後

修正理由

鳥根原子力発電所3号機 取放水の水温（平成27年3月）

鳥根原子力発電所3号機 取放水の水温（平成27年3月）

日	時刻	発電出力 (MW)	放水量 (m <sup>3</sup> /s)	取水温度 (℃)	放水温度 (℃)	温度上昇 (℃)	備考
1	10時	0	3	11.8	12.4	0.6	※1
2	10時	0	3	11.6	12.2	0.6	※1
3	10時	0	3	11.6	12.2	0.6	※1
4	10時	0	3	11.6	12.2	0.6	※1
5	10時	0	3	11.5	12.1	0.6	※1
6	10時	0	3	11.4	12.1	0.7	※1
7	10時	0	3	11.6	12.2	0.6	※1
8	10時	0	3	11.6	12.2	0.6	※1
9	10時	0	3	11.7	12.3	0.6	※1
10	10時	0	3	11.4	12.0	0.6	※1
11	10時	0	3	11.2	11.9	0.7	※1
12	10時	0	3	11.4	11.8	0.4	※1
13	10時	0	3	11.7	12.2	0.5	※1
14	10時	0	3	11.8	12.3	0.5	※1
15	10時	0	3	11.9	12.4	0.5	※1
16	10時	0	3	12.1	12.6	0.5	※1
17	10時	0	3	12.1	12.7	0.6	※1
18	10時	0	3	12.5	13.0	0.5	※1
19	10時	0	3	12.4	13.0	0.6	※1
20	10時	0	3	12.4	12.9	0.5	※1
21	10時	0	3	12.5	13.0	0.5	※1
22	10時	0	3	12.7	13.3	0.6	※1
23	10時	0	3	12.8	13.3	0.5	※1
24	10時	0	3	12.6	13.1	0.5	※1
25	10時	0	3	12.5	13.0	0.5	※1
26	10時	0	3	12.7	13.2	0.5	※1
27	10時	0	3	12.9	13.4	0.5	※1
28	10時	0	3	13.1	13.6	0.5	※1
29	10時	0	3	13.4	13.9	0.5	※1
30	10時	0	3	13.4	13.9	0.5	※1
31	10時	0	3	13.3	13.9	0.6	※1

日	時刻	発電出力 (MW)	放水量 (m <sup>3</sup> /s)	取水温度 (℃)	放水温度 (℃)	温度上昇 (℃)	備考
1	10時	0	3	11.8	12.4	0.6	※1
2	10時	0	3	11.8	12.2	0.6	※1
3	10時	0	3	11.6	12.2	0.6	※1
4	10時	0	3	11.6	12.2	0.6	※1
5	10時	0	3	11.5	12.1	0.6	※1
6	10時	0	3	11.4	12.1	0.7	※1
7	10時	0	3	11.6	12.2	0.6	※1
8	10時	0	3	11.6	12.2	0.6	※1
9	10時	0	3	11.7	12.3	0.6	※1
10	10時	0	3	11.4	12.0	0.6	※1
11	10時	0	3	11.2	11.9	0.7	※1
12	10時	0	3	11.5	11.9	0.4	※2
13	10時	0	3	11.7	12.2	0.5	※1
14	10時	0	3	11.8	12.3	0.5	※1
15	10時	0	3	11.9	12.4	0.5	※1
16	10時	0	3	12.1	12.6	0.5	※1
17	10時	0	3	12.1	12.7	0.6	※1
18	10時	0	3	12.5	13.0	0.5	※1
19	10時	0	3	12.4	13.0	0.6	※1
20	10時	0	3	12.4	12.9	0.5	※1
21	10時	0	3	12.5	13.0	0.5	※1
22	10時	0	3	12.7	13.3	0.6	※1
23	10時	0	3	12.8	13.3	0.5	※1
24	10時	0	3	12.6	13.1	0.5	※1
25	10時	0	3	12.5	13.0	0.5	※1
26	10時	0	3	12.7	13.2	0.5	※1
27	10時	0	3	12.9	13.4	0.5	※1
28	10時	0	3	13.1	13.6	0.5	※1
29	10時	0	3	13.4	13.9	0.5	※1
30	10時	0	3	13.4	13.9	0.5	※1
31	10時	0	3	13.3	13.9	0.6	※1

※1：取水温度は、1号機 取水温度（2、3号機 循環水ポンプ全停時のため）  
放水量は増減時のみの測定によるもの

※1：取水温度は、1号機 取水温度（2、3号機 循環水ポンプ全停時のため）  
放水量は増減時のみの測定によるもの  
※2：取水温度は、2号機と3号機循環水ポンプ全停時のため（各号機 循環水ポンプ全停時のため）  
2号機と3号機循環水ポンプ全停時のため  
放水量は増減時のみの測定によるもの

誤記訂正  
（1号機循環水ポンプ停止に伴う修正）

修正前	修正後	修正理由
<p style="text-align: center;">島根原子力発電所3号機 冷却水実績曲線 (平成27年3月)</p> <p style="text-align: center;">横軸時刻: 日時</p> <p>添付-6</p>	<p style="text-align: center;">島根原子力発電所3号機 冷却水実績曲線 (平成27年3月)</p> <p style="text-align: center;">横軸時刻: 日時</p> <p>添付-6</p>	<p>誤記訂正 (1号機循環水ポンプ停止に伴う修正)</p>