

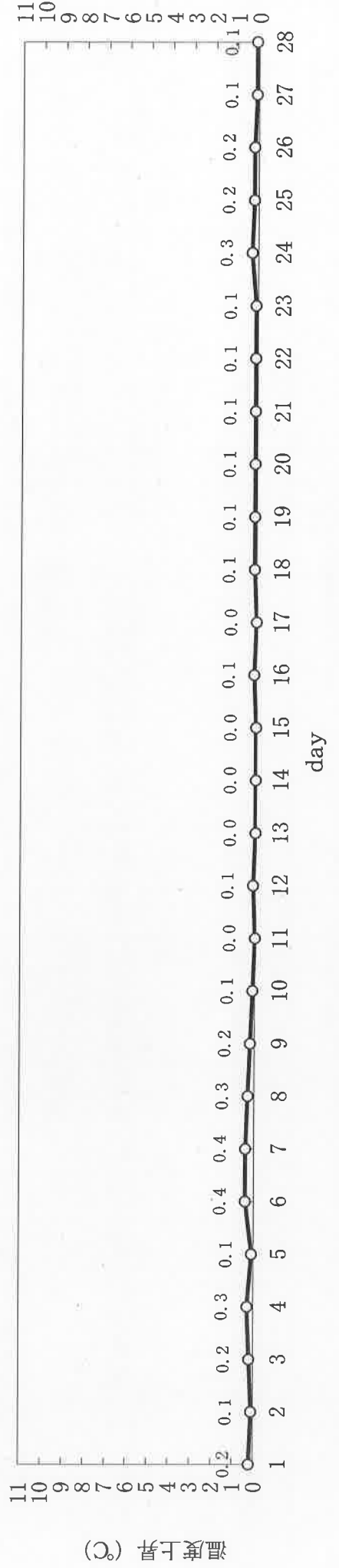
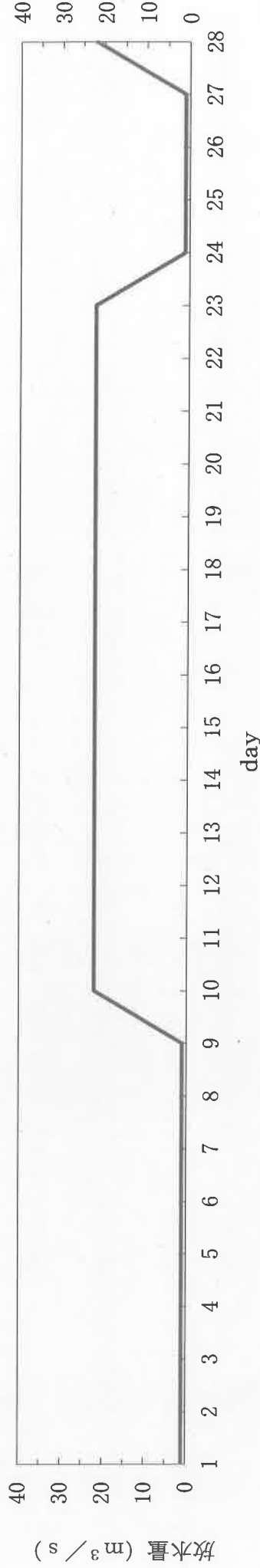
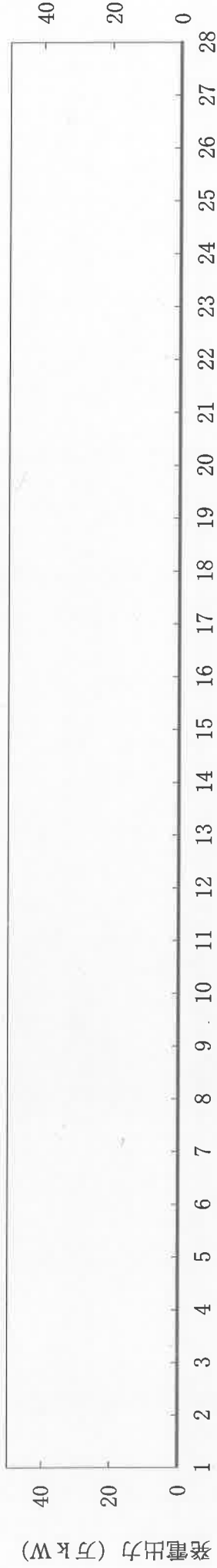
島根原子力発電所1号機 取放水の水温 (平成27年2月)

日	時刻	発電出力 (万kW)	放水量 (m ³ /s)	取水温度 (°C)	放水温度 (°C)	温度上昇 (°C)	備考
1	10時	0	1	12.4	12.6	0.2	※1
2	10時	0	1	12.7	12.8	0.1	※1
3	10時	0	1	12.6	12.8	0.2	※1
4	10時	0	1	12.7	13.0	0.3	※1
5	10時	0	1	12.8	12.9	0.1	※1
6	10時	0	1	12.4	12.8	0.4	※1
7	10時	0	1	12.4	12.8	0.4	※1
8	10時	0	1	12.3	12.6	0.3	※1
9	10時	0	1	11.8	12.0	0.2	※1
10	10時	0	22	11.5	11.6	0.1	
11	10時	0	22	12.0	12.0	0.0	
12	10時	0	22	12.0	12.1	0.1	
13	10時	0	22	11.8	11.8	0.0	
14	10時	0	22	11.6	11.6	0.0	
15	10時	0	22	11.6	11.6	0.0	
16	10時	0	22	11.8	11.9	0.1	
17	10時	0	22	12.0	12.0	0.0	
18	10時	0	22	11.8	11.9	0.1	
19	10時	0	22	11.6	11.7	0.1	
20	10時	0	22	11.5	11.6	0.1	
21	10時	0	22	11.7	11.8	0.1	
22	10時	0	22	11.9	12.0	0.1	
23	10時	0	22	11.9	12.0	0.1	
24	10時	0	1	12.1	12.4	0.3	※1
25	10時	0	1	12.3	12.5	0.2	※1
26	10時	0	1	12.2	12.4	0.2	※1
27	10時	0	1	12.0	12.1	0.1	※1
28	10時	0	22	11.6	11.7	0.1	

※1：取水温度は、1号機タービン補機海水ポンプ出口温度（各号機 循環水ポンプ全台停止中のため）
放水量は補機冷却系の運転によるもの

島根原子力発電所1号機 冷却水実績曲線 (平成27年2月)

観測時刻 10 時



島根原子力発電所2号機 取放水の水温 (平成27年2月)

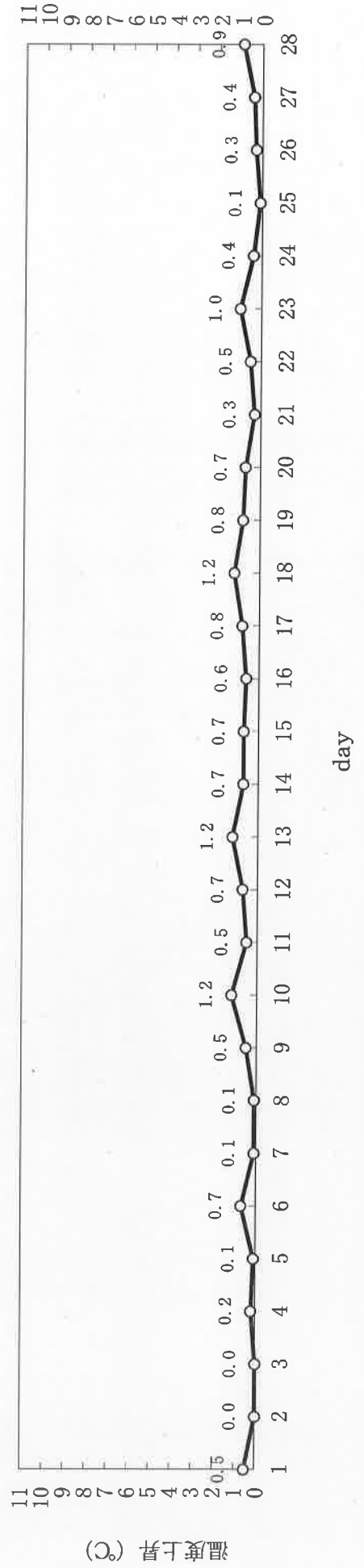
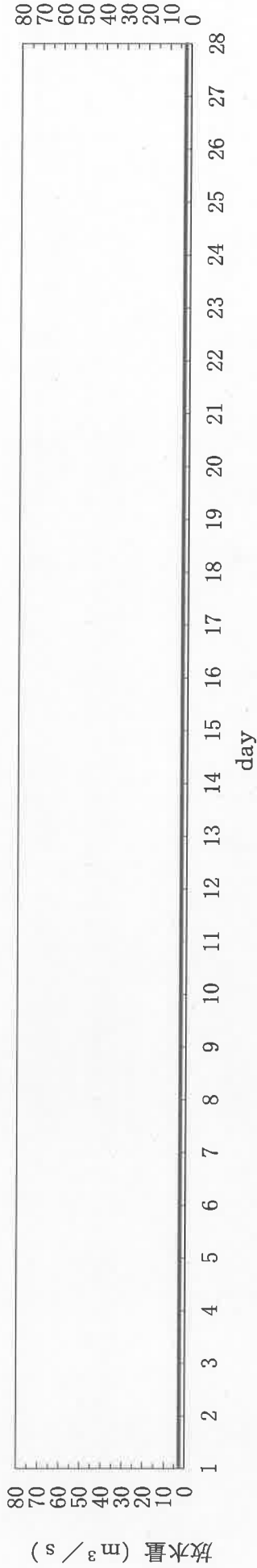
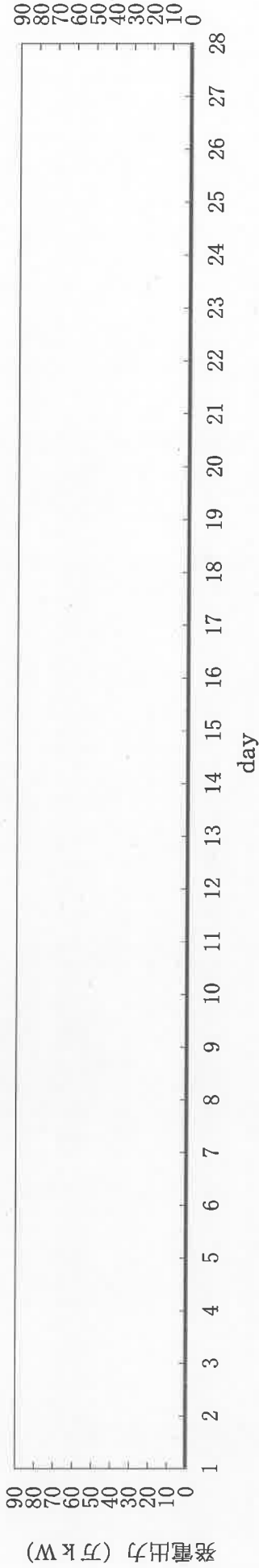
日	時刻	発電出力 (万kW)	放水量 (m ³ /s)	取水温度 (°C)	放水温度 (°C)	温度上昇 (°C)	備考
1	10時	0	2.4	12.6	13.1	0.5	※1
2	10時	0	2.4	13.1	13.1	0.0	※1
3	10時	0	2.4	13.0	12.9	0.0	※1
4	10時	0	2.4	13.0	13.2	0.2	※1
5	10時	0	2.4	13.0	13.1	0.1	※1
6	10時	0	2.4	12.8	13.5	0.7	※1
7	10時	0	2.4	12.7	12.8	0.1	※1
8	10時	0	2.4	12.8	12.9	0.1	※1
9	10時	0	2.4	12.1	12.6	0.5	※1
10	10時	0	2.4	11.5	12.7	1.2	※2
11	10時	0	2.4	12.0	12.5	0.5	※2
12	10時	0	2.4	12.0	12.7	0.7	※2
13	10時	0	2.4	11.8	13.0	1.2	※2
14	10時	0	2.4	11.6	12.3	0.7	※2
15	10時	0	2.4	11.6	12.3	0.7	※2
16	10時	0	2.4	11.8	12.4	0.6	※2
17	10時	0	2.4	12.0	12.8	0.8	※2
18	10時	0	2.4	11.8	13.0	1.2	※2
19	10時	0	2.4	11.6	12.4	0.8	※2
20	10時	0	2.4	11.5	12.2	0.7	※2
21	10時	0	2.4	11.7	12.0	0.3	※2
22	10時	0	2.4	11.9	12.4	0.5	※2
23	10時	0	2.4	11.9	12.9	1.0	※2
24	10時	0	2.4	12.1	12.5	0.4	※1
25	10時	0	2.4	12.4	12.5	0.1	※1
26	10時	0	2.4	12.2	12.5	0.3	※1
27	10時	0	2.4	12.0	12.4	0.4	※1
28	10時	0	2.4	11.6	12.5	0.9	※2

※1：取水温度は、2号機タービン補機海水ポンプ出口温度（各号機 循環水ポンプ全台停止中のため）
放水量は補機冷却系の運転によるもの

※2：取水温度は、1号機 取水温度（2号機 循環水ポンプ全台停止中のため）
放水量は補機冷却系の運転によるもの

島根原子力発電所2号機 冷却水実績曲線 (平成27年2月)

観測時刻 10時



島根原子力発電所3号機 取放水の水温 (平成27年2月)

日	時刻	発電出力 (万kW)	放水量 (m ³ /s)	取水温度 (°C)	放水温度 (°C)	温度上昇 (°C)	備考
1	10時	0	3	12.6	12.9	0.3	※1
2	10時	0	3	13.1	13.1	0.0	※1
3	10時	0	3	13.0	13.1	0.1	※1
4	10時	0	3	13.0	13.0	0.0	※1
5	10時	0	3	13.0	13.0	0.0	※1
6	10時	0	3	12.8	12.8	0.0	※1
7	10時	0	3	12.7	12.8	0.1	※1
8	10時	0	3	12.8	12.8	0.0	※1
9	10時	0	3	12.1	12.4	0.3	※1
10	10時	0	3	11.5	12.2	0.7	※2
11	10時	0	3	12.0	12.5	0.5	※2
12	10時	0	3	12.0	12.5	0.5	※2
13	10時	0	3	11.8	12.4	0.6	※2
14	10時	0	3	11.6	12.2	0.6	※2
15	10時	0	3	11.6	12.2	0.6	※2
16	10時	0	3	11.8	12.2	0.4	※2
17	10時	0	3	12.0	12.4	0.4	※2
18	10時	0	3	11.8	12.5	0.7	※2
19	10時	0	3	11.6	12.3	0.7	※2
20	10時	0	3	11.5	12.1	0.6	※2
21	10時	0	3	11.7	12.3	0.6	※2
22	10時	0	3	11.9	12.4	0.5	※2
23	10時	0	3	11.9	12.4	0.5	※2
24	10時	0	3	12.1	12.3	0.2	※1
25	10時	0	3	12.4	12.4	0.0	※1
26	10時	0	3	12.2	12.4	0.2	※1
27	10時	0	3	12.0	12.3	0.3	※1
28	10時	0	3	11.6	12.3	0.7	※2

※1：取水温度は、2号機タービン補機海水ポンプ出口温度（各号機 循環水ポンプ全台停止中のため）
放水量は補機冷却系の運転によるもの

※2：取水温度は、1号機 取水温度（2、3号機 循環水ポンプ全台停止中のため）
放水量は補機冷却系の運転によるもの

島根原子力発電所3号機 冷却水実績曲線 (平成27年2月)

観測時刻 10時

