

## 島根原子力発電所1号機 取放水の水温 (平成27年1月)

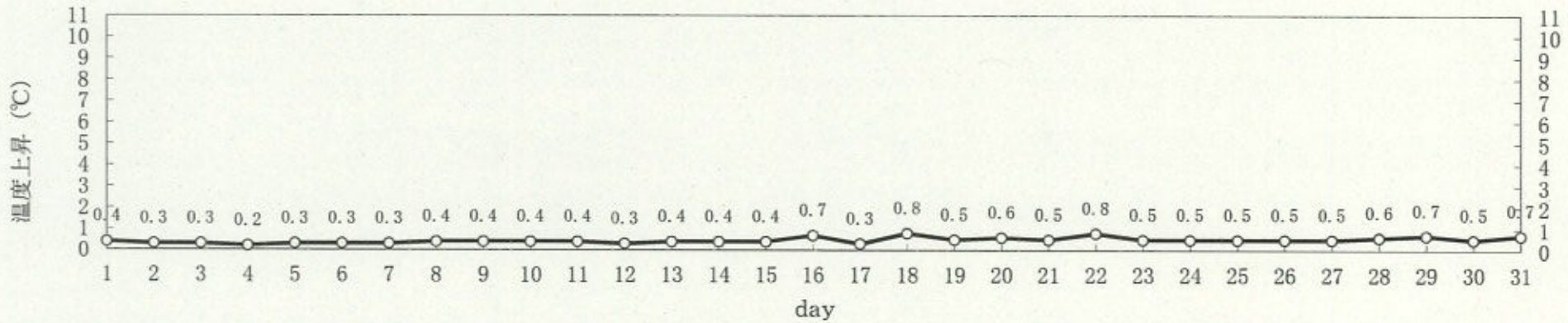
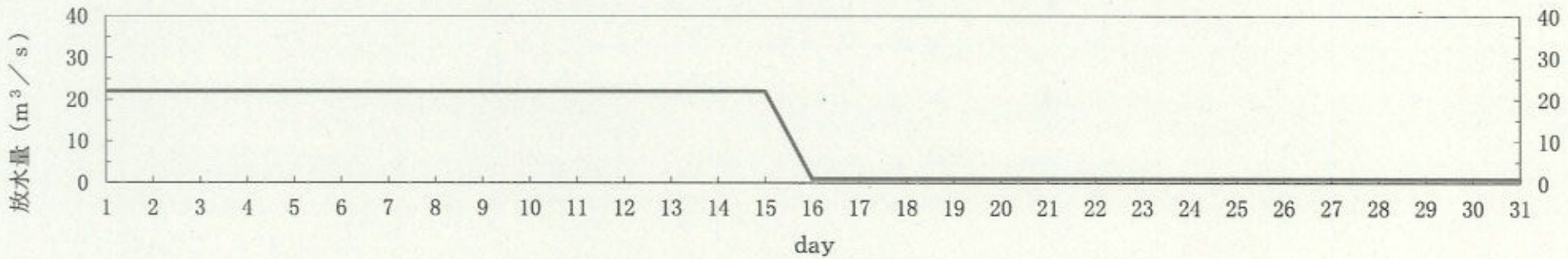
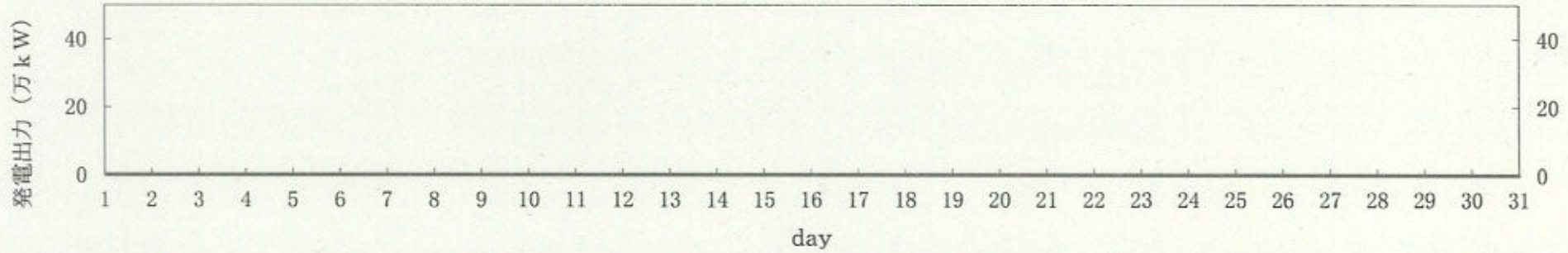
日	時刻	発電出力 (万kW)	放水量 (m <sup>3</sup> /s)	取水温度 (°C)	放水温度 (°C)	温度上昇 (°C)	備考
1	10時	0	22	14.5	14.9	0.4	
2	10時	0	22	14.4	14.7	0.3	
3	10時	0	22	14.2	14.5	0.3	
4	10時	0	22	14.5	14.7	0.2	
5	10時	0	22	14.2	14.5	0.3	
6	10時	0	22	14.5	14.8	0.3	
7	10時	0	22	14.2	14.5	0.3	
8	10時	0	22	14.0	14.4	0.4	
9	10時	0	22	14.2	14.6	0.4	
10	10時	0	22	14.0	14.4	0.4	
11	10時	0	22	14.1	14.5	0.4	
12	10時	0	22	13.9	14.2	0.3	
13	10時	0	22	13.8	14.2	0.4	
14	10時	0	22	14.0	14.4	0.4	
15	10時	0	22	14.1	14.5	0.4	
16	10時	0	1	14.0	14.7	0.7	※1
17	10時	0	1	14.0	14.3	0.3	※1
18	10時	0	1	13.7	14.5	0.8	※1
19	10時	0	1	14.0	14.5	0.5	※1
20	10時	0	1	13.7	14.3	0.6	※1
21	10時	0	1	13.9	14.4	0.5	※1
22	10時	0	1	14.0	14.8	0.8	※1
23	10時	0	1	13.7	14.2	0.5	※1
24	10時	0	1	13.7	14.2	0.5	※1
25	10時	0	1	13.5	14.0	0.5	※1
26	10時	0	1	13.7	14.2	0.5	※1
27	10時	0	1	13.7	14.2	0.5	※1
28	10時	0	1	13.2	13.8	0.6	※1
29	10時	0	1	13.0	13.7	0.7	※1
30	10時	0	1	13.2	13.7	0.5	※1
31	10時	0	1	12.7	13.4	0.7	※1

※1：取水温度は、1号機タービン補機海水ポンプ出口温度（各号機 循環水ポンプ全台停止中のため）  
放水量は補機冷却系の運転によるもの



# 島根原子力発電所 1号機 冷却水実績曲線 (平成27年1月)

観測時刻 10時





## 島根原子力発電所2号機 取放水の水温（平成27年1月）

日	時刻	発電出力 (万kW)	放水量 (m <sup>3</sup> /s)	取水温度 (℃)	放水温度 (℃)	温度上昇 (℃)	備考
1	10時	0	2.4	14.5	15.3	0.8	※1
2	10時	0	2.4	14.4	14.9	0.5	※1
3	10時	0	2.4	14.2	14.7	0.5	※1
4	10時	0	2.4	14.5	15.0	0.5	※1
5	10時	0	2.4	14.2	14.8	0.6	※1
6	10時	0	2.4	14.5	15.0	0.5	※1
7	10時	0	2.4	14.2	14.7	0.5	※1
8	10時	0	2.4	14.0	14.6	0.6	※1
9	10時	0	2.4	14.2	14.8	0.6	※1
10	10時	0	2.4	14.0	14.7	0.7	※1
11	10時	0	2.4	14.1	14.6	0.5	※1
12	10時	0	2.4	13.9	14.4	0.5	※1
13	10時	0	2.4	13.8	14.3	0.5	※1
14	10時	0	2.4	14.0	14.6	0.6	※1
15	10時	0	2.4	14.1	14.5	0.4	※1
16	10時	0	2.4	14.0	14.9	0.9	※2
17	10時	0	2.4	14.0	14.5	0.5	※2
18	10時	0	2.4	14.0	14.3	0.3	※2
19	10時	0	2.4	14.0	14.3	0.3	※2
20	10時	0	2.4	14.0	14.1	0.1	※2
21	10時	0	2.4	14.0	14.1	0.1	※2
22	10時	0	2.4	14.2	14.4	0.2	※2
23	10時	0	2.4	13.8	14.2	0.4	※2
24	10時	0	2.4	13.5	14.0	0.5	※2
25	10時	0	2.4	13.5	13.9	0.4	※2
26	10時	0	2.4	13.5	13.8	0.3	※2
27	10時	0	2.4	13.8	13.9	0.1	※2
28	10時	0	2.4	13.4	13.7	0.3	※2
29	10時	0	2.4	13.0	13.3	0.3	※2
30	10時	0	2.4	13.2	13.6	0.4	※2
31	10時	0	2.4	13.0	13.5	0.5	※2

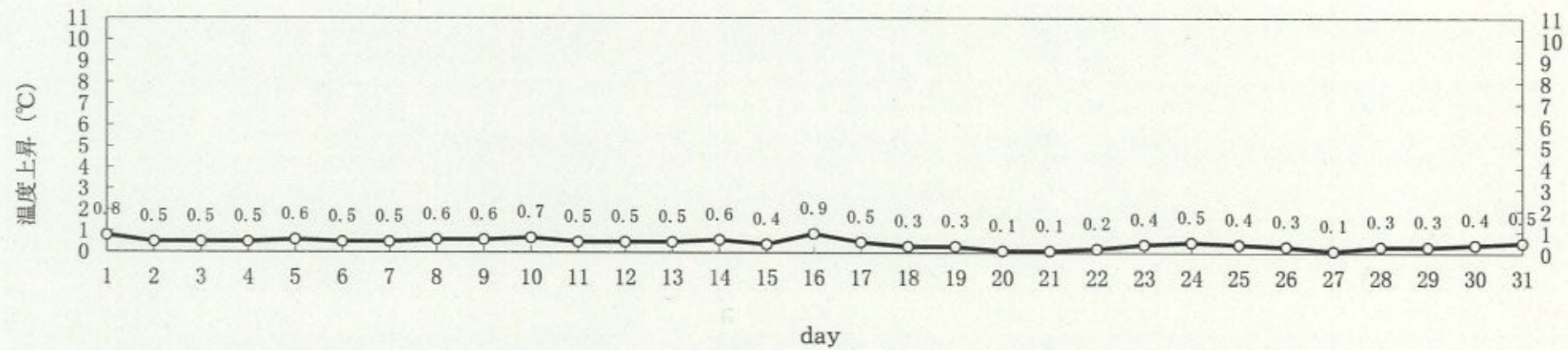
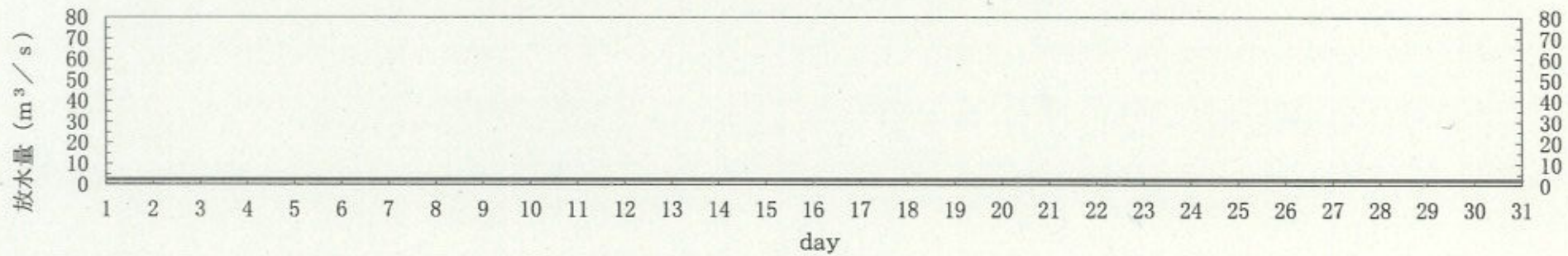
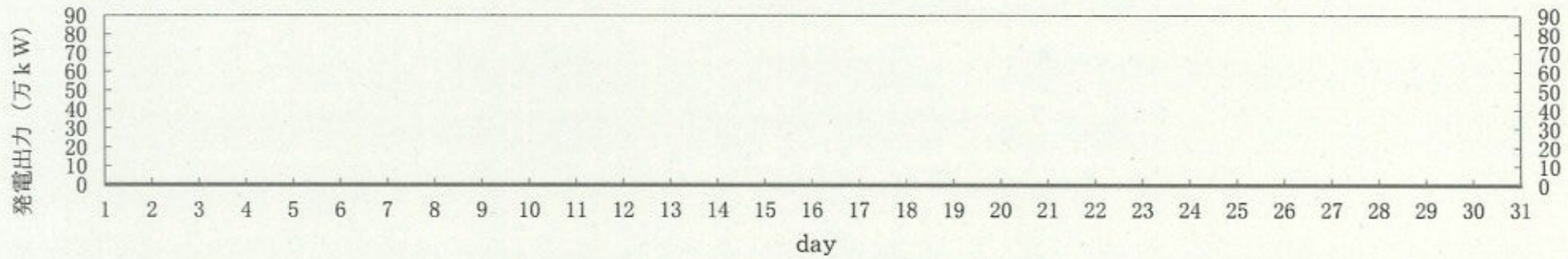
※1：取水温度は、1号機 取水温度（2号機 循環水ポンプ全台停止中のため）  
放水量は補機冷却系の運転によるもの

※2：取水温度は、2号機タービン補機海水ポンプ出口温度（各号機 循環水ポンプ全台停止中のため）  
放水量は補機冷却系の運転によるもの



# 島根原子力発電所 2号機 冷却水実績曲線 (平成27年1月)

観測時刻 10時





## 島根原子力発電所3号機 取放水の水温 (平成27年1月)

日	時刻	発電出力 (万kW)	放水量 ( $m^3/s$ )	取水温度 ( $^{\circ}C$ )	放水温度 ( $^{\circ}C$ )	温度上昇 ( $^{\circ}C$ )	備考
1	10時	0	3	14.5	15.2	0.7	※1
2	10時	0	3	14.4	14.9	0.5	※1
3	10時	0	3	14.2	14.9	0.7	※1
4	10時	0	3	14.5	14.9	0.4	※1
5	10時	0	3	14.2	14.8	0.6	※1
6	10時	0	3	14.5	14.9	0.4	※1
7	10時	0	3	14.2	14.7	0.5	※1
8	10時	0	3	14.0	14.7	0.7	※1
9	10時	0	3	14.2	14.9	0.7	※1
10	10時	0	3	14.0	14.7	0.7	※1
11	10時	0	3	14.1	14.7	0.6	※1
12	10時	0	3	13.9	14.4	0.5	※1
13	10時	0	3	13.8	14.3	0.5	※1
14	10時	0	3	14.0	14.5	0.5	※1
15	10時	0	3	14.1	14.5	0.4	※1
16	10時	0	3	14.0	14.3	0.3	※2
17	10時	0	3	14.0	14.4	0.4	※2
18	10時	0	3	14.0	14.1	0.1	※2
19	10時	0	3	14.0	14.3	0.3	※2
20	10時	0	3	14.0	14.1	0.1	※2
21	10時	0	3	14.0	14.1	0.1	※2
22	10時	0	3	14.2	14.3	0.1	※2
23	10時	0	3	13.8	14.0	0.2	※2
24	10時	0	3	13.5	13.8	0.3	※2
25	10時	0	3	13.5	13.7	0.2	※2
26	10時	0	3	13.5	13.8	0.3	※2
27	10時	0	3	13.8	13.9	0.1	※2
28	10時	0	3	13.4	13.7	0.3	※2
29	10時	0	3	13.0	13.2	0.2	※2
30	10時	0	3	13.2	13.4	0.2	※2
31	10時	0	3	13.0	13.2	0.2	※2

※1：取水温度は、1号機 取水温度（2、3号機 循環水ポンプ全台停止中のため）

放水量は補機冷却系の運転によるもの

※2：取水温度は、2号機タービン補機海水ポンプ出口温度（各号機 循環水ポンプ全台停止中のため）

放水量は補機冷却系の運転によるもの



# 島根原子力発電所 3号機 冷却水実績曲線 (平成27年1月)

観測時刻 10時

