

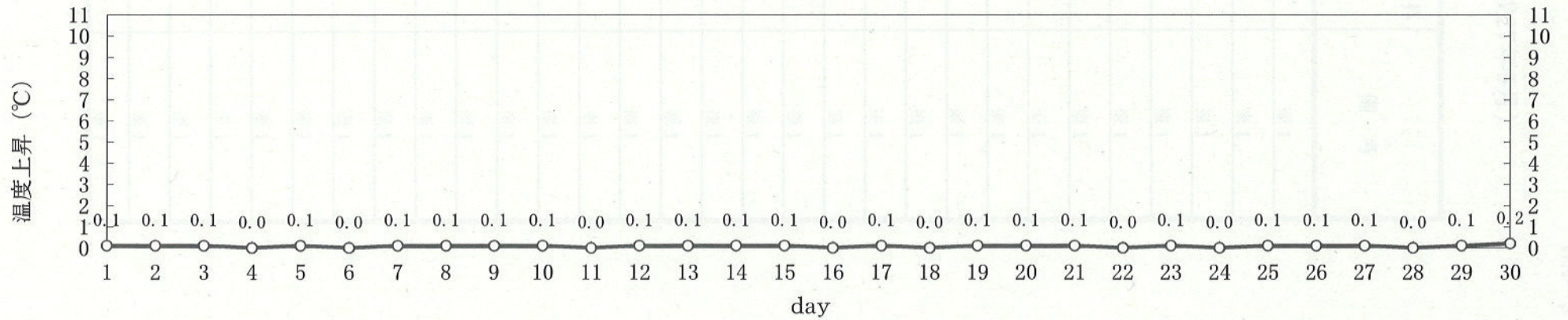
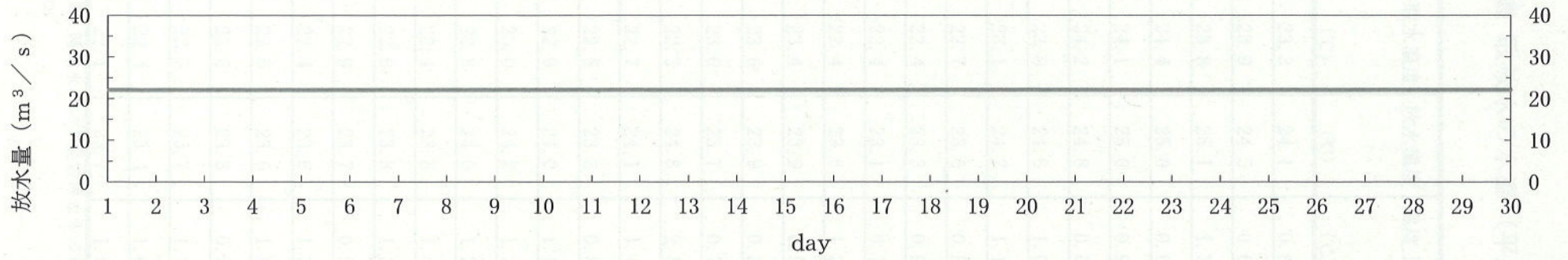
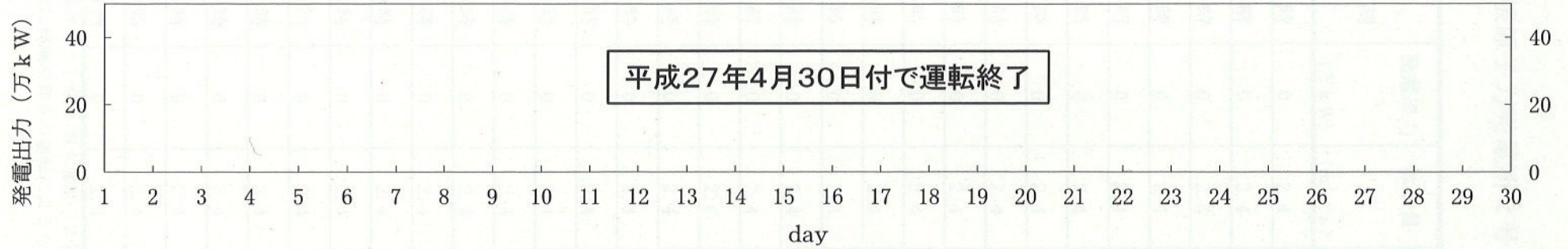
島根原子力発電所1号機 取放水の水温 (平成27年9月)

| 日 | 時刻 | 発電出力 ※1 (万kW) | 放水量 (m^3/s) | 取水温度 ($^{\circ}C$) | 放水温度 ($^{\circ}C$) | 温度上昇 ($^{\circ}C$) | 備考 |
|----|-----|---------------------|--------------------|-------------------------|-------------------------|-------------------------|----|
| 1 | 10時 | | 22 | 23.3 | 23.4 | 0.1 | |
| 2 | 10時 | | 22 | 23.9 | 24.0 | 0.1 | |
| 3 | 10時 | | 22 | 23.8 | 23.9 | 0.1 | |
| 4 | 10時 | | 22 | 24.4 | 24.4 | 0.0 | |
| 5 | 10時 | | 22 | 24.1 | 24.2 | 0.1 | |
| 6 | 10時 | | 22 | 24.2 | 24.2 | 0.0 | |
| 7 | 10時 | | 22 | 23.6 | 23.7 | 0.1 | |
| 8 | 10時 | | 22 | 23.1 | 23.2 | 0.1 | |
| 9 | 10時 | | 22 | 22.7 | 22.8 | 0.1 | |
| 10 | 10時 | | 22 | 22.4 | 22.5 | 0.1 | |
| 11 | 10時 | | 22 | 22.4 | 22.4 | 0.0 | |
| 12 | 10時 | | 22 | 22.4 | 22.5 | 0.1 | |
| 13 | 10時 | | 22 | 23.4 | 23.5 | 0.1 | |
| 14 | 10時 | | 22 | 23.6 | 23.7 | 0.1 | |
| 15 | 10時 | | 22 | 23.0 | 23.1 | 0.1 | |
| 16 | 10時 | | 22 | 22.3 | 22.3 | 0.0 | |
| 17 | 10時 | | 22 | 22.7 | 22.8 | 0.1 | |
| 18 | 10時 | | 22 | 22.5 | 22.5 | 0.0 | |
| 19 | 10時 | | 22 | 22.9 | 23.0 | 0.1 | |
| 20 | 10時 | | 22 | 23.0 | 23.1 | 0.1 | |
| 21 | 10時 | | 22 | 22.8 | 22.9 | 0.1 | |
| 22 | 10時 | | 22 | 22.4 | 22.4 | 0.0 | |
| 23 | 10時 | | 22 | 22.6 | 22.7 | 0.1 | |
| 24 | 10時 | | 22 | 22.9 | 22.9 | 0.0 | |
| 25 | 10時 | | 22 | 22.4 | 22.5 | 0.1 | |
| 26 | 10時 | | 22 | 22.6 | 22.7 | 0.1 | |
| 27 | 10時 | | 22 | 22.8 | 22.9 | 0.1 | |
| 28 | 10時 | | 22 | 22.5 | 22.5 | 0.0 | |
| 29 | 10時 | | 22 | 22.4 | 22.5 | 0.1 | |
| 30 | 10時 | | 22 | 22.1 | 22.3 | 0.2 | |

※1：平成27年4月30日付で運転終了

島根原子力発電所 1号機 取放水の水温 (平成27年9月)

観測時刻 10時



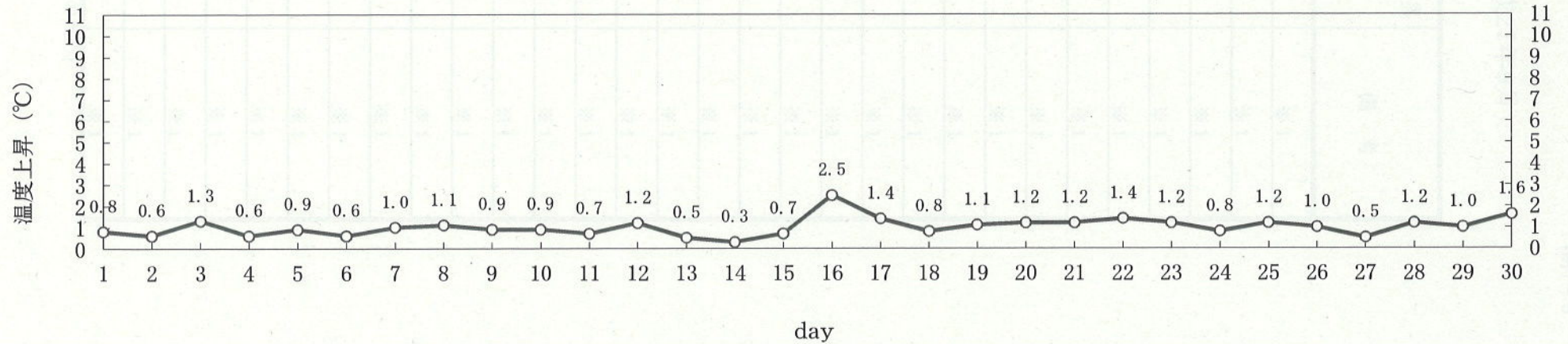
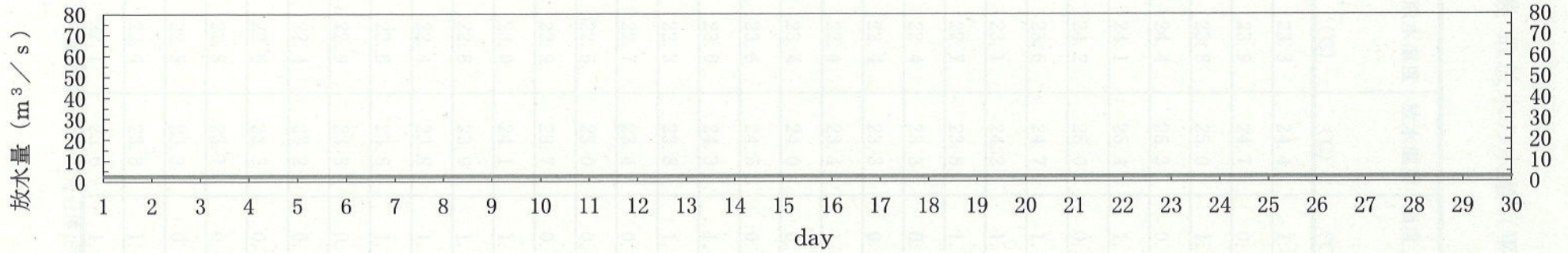
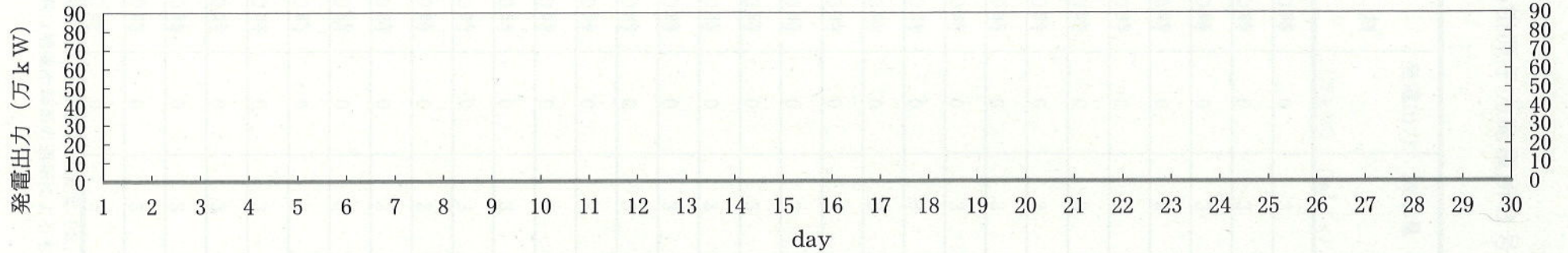
島根原子力発電所2号機 取放水の水温 (平成27年9月)

| 日 | 時刻 | 発電出力 (万kW) | 放水量 (m ³ /s) | 取水温度 (°C) | 放水温度 (°C) | 温度上昇 (°C) | 備考 |
|----|-----|---------------|----------------------------|--------------|--------------|--------------|----|
| 1 | 10時 | 0 | 2.4 | 23.3 | 24.1 | 0.8 | ※1 |
| 2 | 10時 | 0 | 2.4 | 23.9 | 24.5 | 0.6 | ※1 |
| 3 | 10時 | 0 | 2.4 | 23.8 | 25.1 | 1.3 | ※1 |
| 4 | 10時 | 0 | 2.4 | 24.4 | 25.0 | 0.6 | ※1 |
| 5 | 10時 | 0 | 2.4 | 24.1 | 25.0 | 0.9 | ※1 |
| 6 | 10時 | 0 | 2.4 | 24.2 | 24.8 | 0.6 | ※1 |
| 7 | 10時 | 0 | 2.4 | 23.6 | 24.6 | 1.0 | ※1 |
| 8 | 10時 | 0 | 2.4 | 23.1 | 24.2 | 1.1 | ※1 |
| 9 | 10時 | 0 | 2.4 | 22.7 | 23.6 | 0.9 | ※1 |
| 10 | 10時 | 0 | 2.4 | 22.4 | 23.3 | 0.9 | ※1 |
| 11 | 10時 | 0 | 2.4 | 22.4 | 23.1 | 0.7 | ※1 |
| 12 | 10時 | 0 | 2.4 | 22.4 | 23.6 | 1.2 | ※1 |
| 13 | 10時 | 0 | 2.4 | 23.4 | 23.9 | 0.5 | ※1 |
| 14 | 10時 | 0 | 2.4 | 23.6 | 23.9 | 0.3 | ※1 |
| 15 | 10時 | 0 | 2.4 | 23.0 | 23.7 | 0.7 | ※1 |
| 16 | 10時 | 0 | 2.4 | 22.3 | 24.8 | 2.5 | ※1 |
| 17 | 10時 | 0 | 2.4 | 22.7 | 24.1 | 1.4 | ※1 |
| 18 | 10時 | 0 | 2.4 | 22.5 | 23.3 | 0.8 | ※1 |
| 19 | 10時 | 0 | 2.4 | 22.9 | 24.0 | 1.1 | ※1 |
| 20 | 10時 | 0 | 2.4 | 23.0 | 24.2 | 1.2 | ※1 |
| 21 | 10時 | 0 | 2.4 | 22.8 | 24.0 | 1.2 | ※1 |
| 22 | 10時 | 0 | 2.4 | 22.4 | 23.8 | 1.4 | ※1 |
| 23 | 10時 | 0 | 2.4 | 22.6 | 23.8 | 1.2 | ※1 |
| 24 | 10時 | 0 | 2.4 | 22.9 | 23.7 | 0.8 | ※1 |
| 25 | 10時 | 0 | 2.4 | 22.4 | 23.6 | 1.2 | ※1 |
| 26 | 10時 | 0 | 2.4 | 22.6 | 23.6 | 1.0 | ※1 |
| 27 | 10時 | 0 | 2.4 | 22.8 | 23.3 | 0.5 | ※1 |
| 28 | 10時 | 0 | 2.4 | 22.5 | 23.7 | 1.2 | ※1 |
| 29 | 10時 | 0 | 2.4 | 22.4 | 23.4 | 1.0 | ※1 |
| 30 | 10時 | 0 | 2.4 | 22.1 | 23.7 | 1.6 | ※1 |

※1：取水温度は、1号機 取水温度（2号機 循環水ポンプ全台停止中のため）
放水量は補機冷却系の運転によるもの

島根原子力発電所 2号機 取放水の水温 (平成27年9月)

観測時刻 10時



島根原子力発電所3号機 取放水の水温 (平成27年9月)

| 日 | 時刻 | 発電出力 (万kW) | 放水量 (m ³ /s) | 取水温度 (°C) | 放水温度 (°C) | 温度上昇 (°C) | 備考 |
|----|-----|---------------|----------------------------|--------------|--------------|--------------|----|
| 1 | 10時 | 0 | 3 | 23.3 | 24.4 | 1.1 | ※1 |
| 2 | 10時 | 0 | 3 | 23.9 | 24.7 | 0.8 | ※1 |
| 3 | 10時 | 0 | 3 | 23.8 | 25.0 | 1.2 | ※1 |
| 4 | 10時 | 0 | 3 | 24.4 | 25.3 | 0.9 | ※1 |
| 5 | 10時 | 0 | 3 | 24.1 | 25.4 | 1.3 | ※1 |
| 6 | 10時 | 0 | 3 | 24.2 | 25.0 | 0.8 | ※1 |
| 7 | 10時 | 0 | 3 | 23.6 | 24.7 | 1.1 | ※1 |
| 8 | 10時 | 0 | 3 | 23.1 | 24.2 | 1.1 | ※1 |
| 9 | 10時 | 0 | 3 | 22.7 | 23.8 | 1.1 | ※1 |
| 10 | 10時 | 0 | 3 | 22.4 | 23.3 | 0.9 | ※1 |
| 11 | 10時 | 0 | 3 | 22.4 | 23.3 | 0.9 | ※1 |
| 12 | 10時 | 0 | 3 | 22.4 | 23.4 | 1.0 | ※1 |
| 13 | 10時 | 0 | 3 | 23.4 | 24.0 | 0.6 | ※1 |
| 14 | 10時 | 0 | 3 | 23.6 | 24.5 | 0.9 | ※1 |
| 15 | 10時 | 0 | 3 | 23.0 | 24.3 | 1.3 | ※1 |
| 16 | 10時 | 0 | 3 | 22.3 | 23.8 | 1.5 | ※1 |
| 17 | 10時 | 0 | 3 | 22.7 | 23.4 | 0.7 | ※1 |
| 18 | 10時 | 0 | 3 | 22.5 | 23.0 | 0.5 | ※1 |
| 19 | 10時 | 0 | 3 | 22.9 | 23.7 | 0.8 | ※1 |
| 20 | 10時 | 0 | 3 | 23.0 | 24.1 | 1.1 | ※1 |
| 21 | 10時 | 0 | 3 | 22.8 | 23.9 | 1.1 | ※1 |
| 22 | 10時 | 0 | 3 | 22.4 | 23.8 | 1.4 | ※1 |
| 23 | 10時 | 0 | 3 | 22.6 | 23.6 | 1.0 | ※1 |
| 24 | 10時 | 0 | 3 | 22.9 | 23.3 | 0.4 | ※1 |
| 25 | 10時 | 0 | 3 | 22.4 | 23.2 | 0.8 | ※1 |
| 26 | 10時 | 0 | 3 | 22.6 | 23.3 | 0.7 | ※1 |
| 27 | 10時 | 0 | 3 | 22.8 | 23.7 | 0.9 | ※1 |
| 28 | 10時 | 0 | 3 | 22.5 | 23.3 | 0.8 | ※1 |
| 29 | 10時 | 0 | 3 | 22.4 | 23.8 | 1.4 | ※1 |
| 30 | 10時 | 0 | 3 | 22.1 | 23.6 | 1.5 | ※1 |

※1：取水温度は、1号機 取水温度（2、3号機 循環水ポンプ全台停止中のため）
放水量は補機冷却系の運転によるもの

島根原子力発電所3号機 取放水の水温 (平成27年9月)

観測時刻 10時

