

ペーパークラフトを上手につくるために

上手に切り出す方法

① 切る場所によって道具を使い分けます

直線を切り出すには、カッター
 曲線や細かい線を切り出すには、デザインナイフ
 はみ出した部分を切り出すには、小さいハサミ



カッター デザインナイフ 小さいハサミ

POINT
 刃先は
 切れるものを
 用意する

② 上手に切り出すコツは、4つ

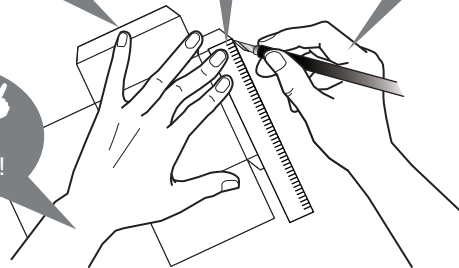
切り出したい部分をしっかり手で押さえる
 無理に力を加えず切る
 切る線に沿って切る、はみ出したら修正する
 直線は定規使って切る

POINT
 切る線
 はみ出さない!

POINT
 直線は
 定規使って!

POINT
 無理に
 切らない!

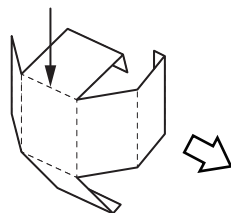
POINT
 しっかり
 押さえる!



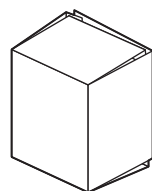
上手に組み立てる方法

① 上手く形状を作る方法は、組み立てる前に仮組みや形状を作ります

先に折り線を
 折ります



仮組みして形状を
 整えておきます



上手折る方法

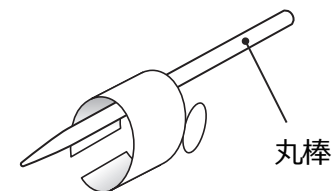
カッターやデザインナイフで
 切らない程度に筋をつけると
 折り曲げやすくなります



切らない様に!

上手な丸み形状をつける方法

丸棒 (丸い箸や、つまようじ)
 で丸みをつけます

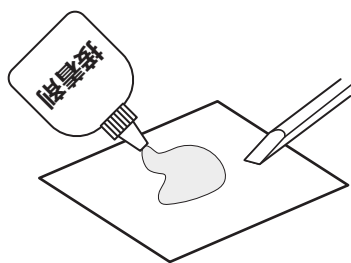


丸棒

② 上手に組み立てるには、のりの“塗り方”と“塗布量”に注意します

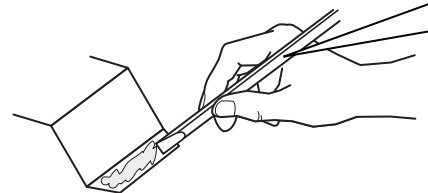
おすすめ のりは木工用接着剤

のりは、木工用接着剤を使うと
 早く接着できます

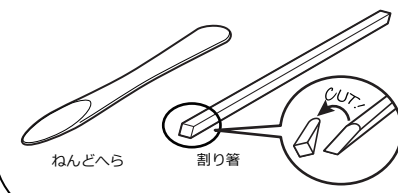


のりの“塗り方”と“塗布量”

のりは、ヘラを使って適量を塗ります
 はみ出したら除去します



ヘラは、ねんどへらや割り箸を
 使ってください
 割り箸は先端を加工すると
 塗りやすくなります



ねんどへら

割り箸

③ 細かい部品の組み立ては、“ピンセット”を使うと便利です

小さい部品の組み付けや
 小さい折り曲げは、
 ピンセットを使います

