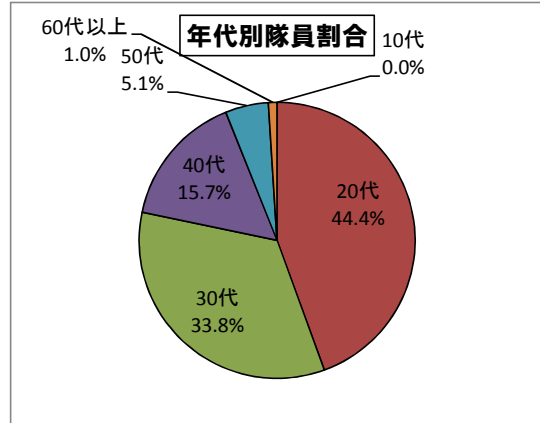
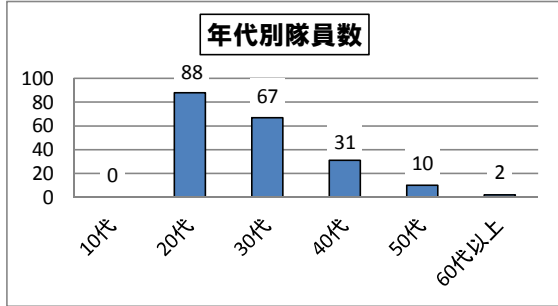


平成28年12月1日現在（島根県内）地域おこし協力隊属性分析(全198名)

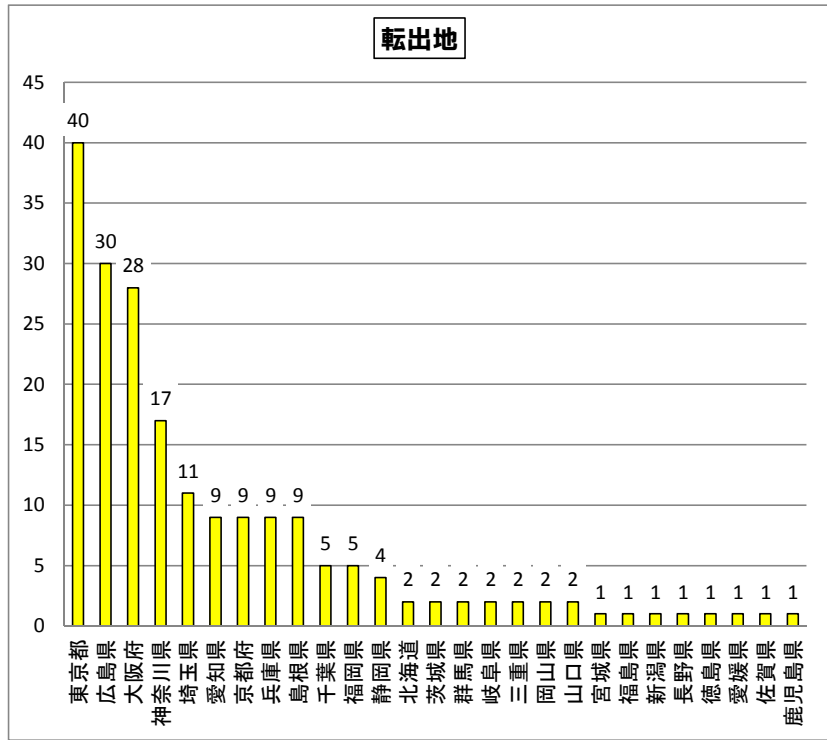
◎年代構成

	(人)	(%)
10代	0	0.0
20代	88	44.4
30代	67	33.8
40代	31	15.7
50代	10	5.1
60代以上	2	1.0



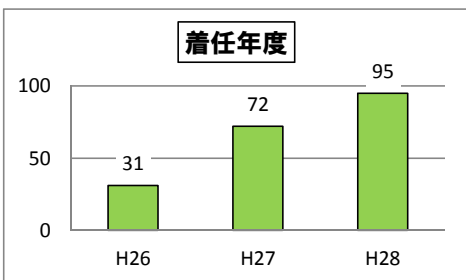
◎(協力隊着任前)転出地

	(人)	(%)
東京都	40	20.2
広島県	30	15.2
大阪府	28	14.1
神奈川県	17	8.6
埼玉県	11	5.6
愛知県	9	4.5
京都府	9	4.5
兵庫県	9	4.5
島根県	9	4.5
千葉県	5	2.5
福岡県	5	2.5
静岡県	4	2.0
北海道	2	1.0
茨城県	2	1.0
群馬県	2	1.0
岐阜県	2	1.0
三重県	2	1.0
岡山県	2	1.0
山口県	2	1.0
宮城県	1	0.5
福島県	1	0.5
新潟県	1	0.5
長野県	1	0.5
徳島県	1	0.5
愛媛県	1	0.5
佐賀県	1	0.5
鹿児島県	1	0.5



◎着任年度

	(人)	(%)
H26	31	15.7
H27	72	36.4
H28	95	48.0



◎任期終了予定年度

	(人)	(%)
H28	26	13.1
H29	53	26.8
H30	92	46.5
H31	27	13.6

