

1. 沿革

明治35年 4月	県警察部に衛生試験室、細菌検査室を設置
昭和25年 7月	衛生部医務課所管のもとに「島根県立衛生研究所」を設置（庶務課、細菌検査科、理化学試験科）
昭和34年 6月	松江市北堀町に独立庁舎を設置（既設建造物を買収改築）
昭和36年 8月	庶務係が庶務課に改称
昭和38年 8月	庶務課が総務課に改称
昭和43年 9月	松江市大輪町に松江衛生合同庁舎が竣工し、同庁舎に移転
昭和44年 8月	細菌検査科、理化学試験科を廃止し、微生物科、生活環境科並びに公害科を設置
昭和45年 8月	微生物科、生活環境科、公害科の3科を廃止し、細菌科、ウイルス科、食品科、公害科並びに放射能科を設置
昭和47年 8月	「島根県立衛生研究所」を「島根県立衛生公害研究所」に改称 公害科を環境公害科に改称
昭和51年 9月	松江市西浜佐陀町582番地1の新庁舎へ移転
昭和57年 4月	環境公害科を廃止し、大気科及び水質科を設置
昭和59年 4月	細菌科、ウイルス科を廃止し、微生物科を設置
平成10年 4月	企画調整・GLP担当を配置
平成12年 4月	「島根県立衛生公害研究所」を「島根県立保健環境科学研究所」に改称 企画調整・GLP担当を企画調整担当、GLP担当に分離 保健科学部、環境科学部、原子力環境センターを設置 微生物科を感染症疫学科に、食品科を生活科学科に、大気科を大気環境科に、水質科を水環境科に改称
平成15年 3月	原子力環境センターが竣工し移転
平成16年 4月	フラット化・グループ化により各科を各グループに改称 総務課は総務企画情報グループに改称
平成17年 4月	感染症疫学グループを廃止し、細菌グループ、ウイルスグループを設置
平成19年 4月	生活科学グループを廃止し、食品化学スタッフを設置 放射能グループを原子力環境センターに一本化
平成21年 4月	「島根県立保健環境科学研究所」を「島根県保健環境科学研究所」に改称

2. 施設

2.1 位置

松江市西浜佐陀町582番地1	郵便番号	690-0122
北緯35.4720°、東経133.0158°	電話	0852-36-8181~8188
	F A X	0852-36-8171（保健環境科学研究所）
	”	0852-36-6683（原子力環境センター）
	E-Mail	hokanken@pref.shimane.lg.jp（保健環境科学研究所）
	”	genshiryoku@pref.shimane.lg.jp（原子力環境センター）
	Homepage	http://www.pref.shimane.lg.jp/hokanken/

2.2 敷地と建物

(1) 保健環境科学研究所（本館）

敷地	9,771.07m ²	建物	延面積	5,042.29m ²
起工	昭和50年3月	竣工		昭和51年9月

(2) 原子力環境センター（別館）

		建物	延面積	1,672.33m ²
起工	平成14年6月	竣工		平成15年3月

2.3 部門別内訳

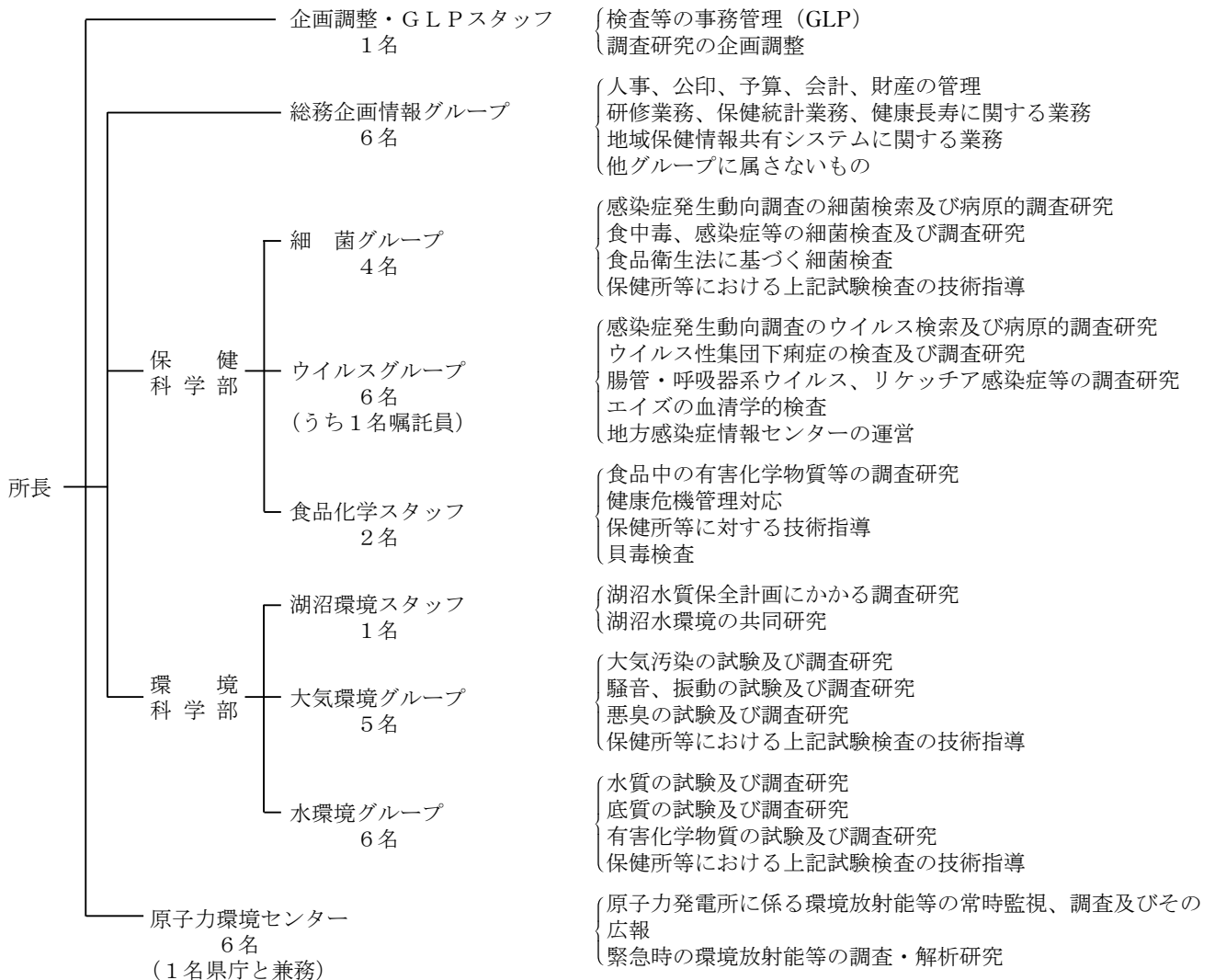
(平成20年4月1日現在)

階	室名	面積(m ²)	階	室名	面積(m ²)	階	室名	面積(m ²)
1階	環境解析室	45.00	4階	生物応用実験室	45.00	原子力環境センター棟		
	水質観測器材室	45.00		食品第二実験室	45.00	1階	試料前処理室	108.80
	環境科学実験室1	90.00		食品第一実験室	90.00	放射化学分析室	66.00	
	環境科学実験室2	30.00		食品化学S研究員室	45.00	ドラフト室	24.00	
	倉庫	17.50		ドラフト室	22.50	計測室	100.00	
	大気観測器材室	25.00		生活化学実験室	90.00	核種分析室	95.00	
	空調機械室	20.00		GLP細菌検査室	67.50	汚染検査室	11.25	
	資料保管室	45.00		実験処理室	15.00	ラジオアイソトープ実験室	32.00	
	試料冷蔵保管室	15.00		細胞実験室	15.00	モニタリング機材室	70.00	
	廊下その他	118.00		ガスクロ測定室	30.00	R I貯蔵庫	2.80	
	検体保管庫	4.55		天秤室	12.50	廃棄物保管庫	4.80	
2階	所長室	45.00	原子吸光室	17.50	薬品庫	6.40		
	総務企画情報事務室	90.00	空調機械室	25.00	試料保管室	18.00		
	研修室	90.00	金属分析室	30.00	車庫	80.00		
	会議室	45.00	暗室	15.00	その他	249.52		
	情報管理室	33.75	機器分析室	45.00	2階	事務室	100.00	
	部長・湖沼S室	45.00	薬品庫	15.00	研修ホール・展示室	220.00		
	図書室	90.00	廊下その他	86.00	プロジェクトブース	30.00		
	警備員室	15.00	5階	保管室	15.00	テレメータ室	48.00	
	ロッカー室	30.00	細菌第一実験室	45.00	データ解析室	24.00		
	コピー室	15.00	細菌第二実験室	90.00	資料保管室	35.00		
	空調機械室	25.00	細菌第三実験室	30.00	電気室	100.00		
休養室	30.00	細菌・ウイルスG研究員室	45.00	その他	224.62			
部長・GLP室	30.00	蛍光抗体室	15.00	原子力環境センター棟計				
廊下その他	226.25	ウイルス実験室	75.00	別棟	機械室	114.00		
3階	水質第一実験室	90.00	組織培養室	45.00	変電室	38.00		
	水質第二実験室	90.00	第一無菌室	22.50	管理室	15.00		
	水環境G研究員室	45.00	第二無菌室	22.50	非常用発電室	30.00		
	試料調製室	45.00	滅菌室	30.00	原子力防災資機材庫	45.00		
	有機塩素分析室	15.00	洗浄室	30.00	監視制御室	30.00		
	調査準備室	15.00	恒温室	15.00	野外調査機器室	20.00		
	天秤室	12.50	電子顕微鏡室	15.00	兎・モルモット飼育室	30.00		
	栄養塩分析室	17.50	動物実験室	15.00	動物実験室	15.00		
	空調機械室	25.00	空調機械室	25.00	マウス飼育室	15.00		
	湯沸室	5.00	冷凍室	15.00	空調機械室	10.00		
	大気実験室	90.00	冷蔵室	15.00	緬羊舎	12.00		
	大気機器分析室2	45.00	空調冷凍機械室	30.00	ニワトリ・ガチョウ舎	6.00		
	大気環境G研究員室	45.00	安全実験室	45.00	ボンベ室	28.00		
	大気機器分析室1	30.00	廊下その他	179.30	廊下その他	52.00		
	大気監視室	60.00	屋階	空調機械室	25.00	(別棟計)		
	廊下その他	186.00	倉庫	5.00	独立棟	TLD標準照射施設	74.49	
		廊下その他	70.77	放射線測定局舎	9.00			
		塔屋	E V 機械室	22.40	危険物庫	25.00		
			その他	26.14	浄化槽上屋	248.58		
		(本棟計)		4,225.22	実験動物焼却炉棟	9.90		
					国設松江大気環境測定局	17.16		
					(独立棟計)			
						384.13		

3. 機 構

3.1 組織と分掌

(平成20年4月1日現在)



3.2 配置人員

(平成20年4月1日現在)

職 名	所 長	企画調整・GLP	総務企画情報G	細菌G	ウイルスG	食品化学S	大気環境G	水環境G	原子力環境センター	計
所 長	1									1
所 部 長				1			1			2
センター長									1	1
技 術 系 職 員		1						1		2
調 整 監				1	1		1	1		4
科 長						1				1
主 席 研 究 員			2							2
主 幹			(*1)	3	3	1	2	2	1	12
専 門 研 究 員							1	3	2	6
主 任 研 究 員							1		2	4
研 究 員					1		1		2	4
事 務 系 職 員			1							1
課 長			1							1
主 幹			1							1
主 任			2							2
嘱 託					1					1
合 計	1	1	6 (*1)	5	6	2	6	7	6	40

(注) *所内の兼務者は重複人員数で記載

3.3 業務分担

(平成20年4月1日現在)

グループ名	職名	氏名	分掌事務
企画調整・GLP 総務企画情報 グループ	所長	大城 等	所内総括
	調整監	田中 貞光	GLP業務、調査研究の企画調整・運営、勤務発明審査
	課長	吉田 年男	グループ内総括、人事・職員の服務、出納員事務、文書管理、庁舎管理
	主幹	藤谷 明子	研修の企画調整、保健統計・情報、地域保健情報共有システム事業
	主幹	宮崎 直子	保健統計・情報、地域保健情報共有システム事業、ホームページの管理運営
	専門研究員	(兼)和田美江子	保健統計・情報、地域保健情報共有システム事業、所内LAN・サーバー管理
	主幹	来間 律夫	収入・支出事務、福利厚生事務、給与事務、公印管理、庁舎管理
	主任	渡部 孝二	収入・支出事務、総合防災情報システム管理、庁舎管理
	主任	川中 章裕	郵券管理、県有自動車管理、物品管理、文書管理、収入・支出事務、庁舎管理
	部長	福島 博	部内業務総括、危機管理対応業務
保健科学部 細菌グループ	科長	黒崎 守人	グループ内総括、技術指導、GLP、細菌性食中毒検査
	専門研究員	穂葉 優子	細菌性食中毒検査、結核検査、食中毒等の調査研究
	専門研究員	熱田 純子	細菌性食中毒検査、精度管理、食中毒等の調査研究
	専門研究員	岸 亮子	細菌性食中毒検査、感染症発生動向調査病原体検索、食中毒等の調査研究、
ウイルス グループ	科長	保科 健	グループ内総括、技術指導、電子顕微鏡によるウイルス検索
	専門研究員	飯塚 節子	ウイルス性下痢症調査研究、腸管系ウイルス感染症調査、
	専門研究員	田原 研司	ウイルス性下痢症調査、リケッチア感染症調査、流行予測事業調査
	専門研究員	和田 美江子	感染症情報センター、腸管系ウイルス感染症調査
食品化学 スタッフ	研究員	小村 珠喜	インフルエンザ調査、感染症発生動向調査病原体検索、HIV抗体検査
	首席研究員	持田 恭夫	グループ内総括、食品中の化学物質等調査研究、貝毒検査、技術指導
	専門研究員	来待 幹	食品中の化学物質等調査研究、貝毒検査、技術指導
環境科学部 湖沼環境 大気環境 グループ	部長	橘 親男	部内業務総括、環境マネジメントシステム構築・運用、大気汚染緊急対策
	調整監	石飛 裕	湖沼水質保全計画にかかる調査研究、湖沼水質環境の共同研究
	科長	多田 納力	グループ内総括、技術指導、大気測定局の管理、黄砂調査
	専門研究員	荒木 卓久	有害大気汚染物質調査、酸性雨調査、化学物質調査
	専門研究員	黒崎 理恵	アスベスト調査、有害大気汚染物質調査、ライダー観測の保守・管理
	主任研究員	佐川 竜也	大気環境テレメータシステム管理・運用、オキシダント調査
	研究員	江角 真依	アスベスト調査、有害大気汚染物質調査、航空機騒音監視調査、酸性雨測定
水環境 グループ	科長	後藤 宗彦	グループ内総括、技術指導、水質事故等の危機管理
	専門研究員	神谷 宏	宍道湖・中海水質基準監視調査、斐伊川水系負荷量研究、栄養塩収支把握解析
	専門研究員	長岡 克朗	公共用水域の水質基準監視、地下水等有害物質調査、浄化槽放流水水質検査
	主任研究員	神門 利之	内分泌攪乱化学物質調査、非特定汚染源調査、地理情報システム
	主任研究員	福田 治	酸性雨陸水調査、宍道湖のカビ臭調査
	主任研究員	崎 幸子	事業場排水水質検査、化学物質環境汚染実態調査、分析精度管理
	センター長	江角 周一	センター統括、原子力防災対策、緊急時モニタリングセンター運営
原子力環境 センター	専門研究員	生田 美抄夫	緊急時モニタリング計画、放射線監視等交付金事業、環境放射線情報システム
	主任研究員	田中 孝典	環境放射線情報システム、SPEEDIの運用、環境放射能水準調査
	主任研究員	山根 宏	ストロンチウム90等分析調査環境試料分析調査、技術会事務
	研究員	河原 央明	トリチウムの分析・調査研究、プルトニウムの分析・調査研究
	研究員	野尻 裕樹	γ線スペクトロメトリー測定・調査研究、放射能分析確認調査
	嘱託	平林 千エミ	試験検査業務補助

3.4 人事記録

(転入)

(転出)

年月日	職名	氏名		年月日	職名	氏名	
20.4.1	所長	大城 等	雲南保健所	20.3.31	所長	新宮 和男	退職
20.4.1	細菌グループ科長	黒崎 守人	出雲保健所	20.3.31	原子力環境センター長	伊藤 準	退職
20.4.1	専門研究員	和田美江子	益田保健所	20.3.31	専門研究員	吉岡 勝廣	退職
20.4.1	専門研究員	長岡 克朗	企業局西部事務所	20.3.31	専門研究員	藤井 幸一	退職
20.4.1	主幹	来間 律夫	薬事衛生課	20.4.1	細菌グループ科長	勝部 和徳	食肉衛生検査所
20.4.1	主任研究員	神門 利之	出雲保健所	20.4.1	専門研究員	糸川 浩司	薬事衛生課
20.4.1	主任	川中 章裕	東部福祉事務所	20.4.1	主幹	松浦 法幸	土地資源対策課
20.4.1	研究員	河原 央明	益田保健所	20.4.1	主任	野口 康弘	東部農林振興センター
20.4.1	研究員	江角 真依	新規採用	20.3.31	研究員	北脇 悠平	企業局西部事務所
20.4.1	研究員	野尻 裕樹	新規採用				

4. 決 算

4.1 平成20年度歳入

単位：円

科 款・項・目	目 節	収入 済 額	備 考
使用料及び手数料		130,380	
使 用 料 総務使用料	財 産 使 用 料	130,380 3,000 127,380	電柱敷地使用料 合同庁舎等駐車場使用料
諸 収 入		50,883	
県預金利子 県預金利子 雑 入	預 金 利 子	21 21 50,862	
雑 入	総 務 雑 入 衛 生 雑 入	50,862 28,448 22,414	雇用保険返還金
財 産 収 入		325,283	
財産売却収入 物品売却収入	物 品 売 払 収 入	325,283 325,283	
合 計		506,546	

4.2 平成20年度歳出

単位：円

科 款・項・目	目 節	支出 済 額	備 考
総 務 費		3,858,512	
総務管理費 一般管理費		1,379,176 822,234	
人 事 管 理 費	旅 費	822,234	
	共 済 費	56,192	産休代替臨時職員
	賃 金 費	490,550	
	旅 費	10,200	
防 災 費 災害対策費		2,479,336 2,479,336	原子力防災訓練、資機材整備
	旅 費	656,094	
	需 用 費	846,114	
	役 務 費	190,263	
	使用料及び賃借料	15,115	
	備 品 購 入 費	771,750	
衛 生 費		188,375,789	
公衆衛生費 公衆衛生総務費		79,028,037 1,908,778	ウイルス・細菌性感染症検査
	旅 費	60,300	
	需 用 費	1,848,478	
結核対策費		155,660	結核研修受講費
	旅 費	85,660	
	需 用 費	70,000	
予 防 費		11,555,886	(1)感染症発生動向調査
	報 償 費	161,500	(2)エイズ対策事業

	旅 費	1,000,974	(3)流行予測調査
	需用費	7,793,580	(4)検査備品整備
	役務費	579,332	
	備品購入費	1,921,500	
	負担金補助及び交付金	99,000	
保健環境科学研究所費		65,407,713	(1)維持管理費
	報酬	1,604,400	(2)調査研究費
	共済費	228,571	(3)施設設備整備
	報償費	57,000	
	旅費	1,719,869	
	需用費	21,765,125	
	役務費	1,564,904	
	委託料	25,518,047	
	使用料及び賃借料	102,835	
	備品購入費	12,827,362	
	負担金補助及び交付金	19,600	
環境衛生費		4,115,138	
環境衛生総務費		2,674,138	食中毒検査
	旅費	114,590	
	需用費	2,559,548	
食品衛生費		1,441,000	食品収去検査
	需用費	1,441,000	
保健所費		3,064,100	
保健所費		3,064,100	(1)結核検査
	需用費	3,000,000	(2)公用車維持費
	役務費	32,000	
	公課費	32,100	
医薬費		165,250	
医薬総務費		49,500	
	旅費	49,500	
医務費		115,750	各種負担金
	負担金補助及び交付金	115,750	
環境費		102,003,264	
環境保全費		102,003,264	(1)大気環境監視
	共済費	916,460	(2)水質等環境監視
	賃借料	8,720,860	(3)環境放射線監視
	報償費	377,000	(4)放射能調査受託
	旅費	5,804,787	
	需用費	43,467,608	
	役務費	6,181,938	
	委託料	34,772,761	
	使用料及び賃借料	815,705	
	備品購入費	447,090	
	負担金補助及び交付金	410,855	
	公課費	88,200	
農林水産業費		660,000	貝毒検査
水産業費		660,000	
水産振興費		660,000	
	需用費	660,000	
合 計		192,894,301	

5. 新規購入備品

5.1 機 器

(10万円以上)

品 名	形 式	数 量	価 格
デスクトップパソコン	DELL Precision T3400	1	238,350
細胞破碎装置	MPB FastPrep-24 Instrument	1	907,200
マルチ水質計	TOA-DKK製 MM-60R	1	430,500
保健環境科学研究所サーバー	DELL PowerEdge 840	1	584,850
プレート専用遠心機	Plate Spin	1	186,900
フリーザ (冷凍庫)	朝日ライフサイエンス ALS-20A	2	665,700
フリーザ (冷凍庫)	朝日ライフサイエンス ALS-20A (引出付)	1	368,802
顕微鏡用デジタルカメラ	ニコン DS-5Mc-L2	1	952,182
デスクトップパソコン	DELL OptiPlex 330	1	199,500
デスクトップパソコン	DELL Precision T3400	1	389,550
ハイボリウムエアースンプラー	柴田科学 HV-1000F	1	758,100
薬品管理システム	サーバPC	1	315,000
カラーレーザープリンタ	富士ゼロックス DocuPrint C3050	1	119,700
安全キャビネット	日立 SCV-1307 ECII AB3	1	1,669,500
遠心分離器	ユニバーサル冷却遠心機 6200	1	1,396,500
分析天秤	ザルトリウス ME235S	1	962,850
水環境用サーバ	DELL PowerEdge T100	1	373,800
上皿電子天秤	メトラー・トレド XS603S	1	242,550
ソフトウェア	アプライドバイオシステム VariantReporter Ver.1	1	448,350

5.2 図 書 (備品)

公害JIS要覧	日本農林規格品質表示基準 (食品編)
化学物質 規制・管理実務便覧	食品衛生関係法規集
ISO環境マネジメントチェックリスト環境保全基準	廃棄物処理・リサイクルの手続きマニュアル
獣医公衆衛生法規集	廃棄物処理の手引き
地域保健関係法令実務便覧	Q&A 廃棄物・リサイクルトラブル解決の手引き
保健衛生安全基準家庭用品規制関係実務便覧	環境キーワード事典

5.3 学術雑誌

環境管理	Microbiology and Immunology
環境技術	日本公衆衛生雑誌
公衆衛生	分析化学・ぶんせき
公衆衛生情報	保健師ジャーナル
資源環境対策	保健衛生ニュース
食品衛生学雑誌	陸水学雑誌
食品化学新聞	用水と排水
地域保健	臨床と微生物
におい・かおり環境学会誌	公害関係JIS特集版
日本音響学会誌	

5.4 年鑑・白書

保険と年金の動向	労働経済白書
国民の福祉の動向	国民栄養調査報告
国民衛生の動向	日本子供資料年鑑