

## 1. 沿革

明治35年 4月	県警察部に衛生試験室、細菌検査室を設置
昭和25年 7月	衛生部医務課所管のもとに「島根県立衛生研究所」を設置（庶務課、細菌検査科、理化学試験科）
昭和34年 6月	松江市北堀町に独立庁舎を設置（既設建造物を買収改築）
昭和36年 8月	庶務係が庶務課に改称
昭和38年 8月	庶務課が総務課に改称
昭和43年 9月	松江市大輪町に松江衛生合同庁舎が竣工し、同庁舎に移転
昭和44年 8月	細菌検査科、理化学試験科を廃止し、微生物科、生活環境科並びに公害科を設置
昭和45年 8月	微生物科、生活環境科、公害科の3科を廃止し、細菌科、ウイルス科、食品科、公害科並びに放射能科を設置
昭和47年 8月	「島根県立衛生研究所」を「島根県立衛生公害研究所」に改称 公害科を環境公害科に改称
昭和51年 9月	松江市西浜佐陀町582番地1の新庁舎へ移転
昭和57年 4月	環境公害科を廃止し、大気科及び水質科を設置
昭和59年 4月	細菌科、ウイルス科を廃止し、微生物科を設置
平成10年 4月	企画調整・GLP担当を配置
平成12年 4月	「島根県立衛生公害研究所」を「島根県立保健環境科学研究所」に改称 企画調整・GLP担当を企画調整担当、GLP担当に分離 保健科学部、環境科学部、原子力環境センターを設置 微生物科を感染症疫学科に、食品科を生活科学科に、大気科を大気環境科に、水質科を水環境科に改称
平成15年 3月	原子力環境センターが竣工し移転
平成16年 4月	フラット化・グループ化により各科を各グループに改称 総務課は総務企画情報グループに改称
平成17年 4月	感染症疫学グループを廃止し、細菌グループ、ウイルスグループを設置
平成19年 4月	生活科学グループを廃止し、食品化学スタッフを設置 放射能グループを原子力環境センターに一本化

## 2. 施設

### 2.1 位置

松江市西浜佐陀町582番地1	郵便番号	690-0122
北緯35.4720°、東経133.0158°	電話	0852-36-8181～8188
	〃	0852-36-4300（原子力環境センター）
	F A X	0852-36-8171（保健環境科学研究所）
	〃	0852-36-6683（原子力環境センター）
	E-Mail	hokanken@pref.shimane.lg.jp（保健環境科学研究所）
	〃	genshiryoku@pref.shimane.lg.jp（原子力環境センター）
	Homepage	<a href="http://www.pref.shimane.lg.jp/hokanken/">http://www.pref.shimane.lg.jp/hokanken/</a>

### 2.2 敷地と建物

#### (1) 保健環境科学研究所（本館）

敷地	9,771.07m <sup>2</sup>	建物	延面積	5,042.29m <sup>2</sup>
起工	昭和50年 3月	竣工		昭和51年 9月

#### (2) 原子力環境センター（別館）

		建物	延面積	1,672.33m <sup>2</sup>
起工	平成14年 6月	竣工		平成15年 3月

## 2.3 部門別内訳

(平成19年4月1日現在)

階	室名	面積(m <sup>2</sup> )	
1階	環境解析室	45.00	
	水質観測器材室	45.00	
	環境科学実験室1	90.00	
	環境科学実験室2	30.00	
	倉庫	17.50	
	大気観測器材室	25.00	
	空調機械室	20.00	
	資料保管室	45.00	
	試料冷蔵保管室	15.00	
	廊下その他	118.00	
	検体保管庫	4.55	
	2階	所長室	45.00
		総務企画情報事務室	90.00
研修室		90.00	
小会議室1		45.00	
情報管理室		33.75	
小会議室2		45.00	
図書室		90.00	
警備員室		15.00	
ロッカー室		30.00	
コピー室		15.00	
空調機械室		25.00	
休養室		30.00	
部長・GLP室		30.00	
廊下その他	226.25		
3階	水質第一実験室	90.00	
	水質第二実験室	90.00	
	水環境G研究員室	45.00	
	試料調製室	45.00	
	有機塩素分析室	15.00	
	調査準備室	15.00	
	天秤室	12.50	
	栄養塩分析室	17.50	
	空調機械室	25.00	
	湯沸室	5.00	
	大気実験室	90.00	
	大気機器分析室2	45.00	
	大気環境G研究員室	45.00	
	大気機器分析室1	30.00	
	大気監視室	60.00	
	廊下その他	186.00	

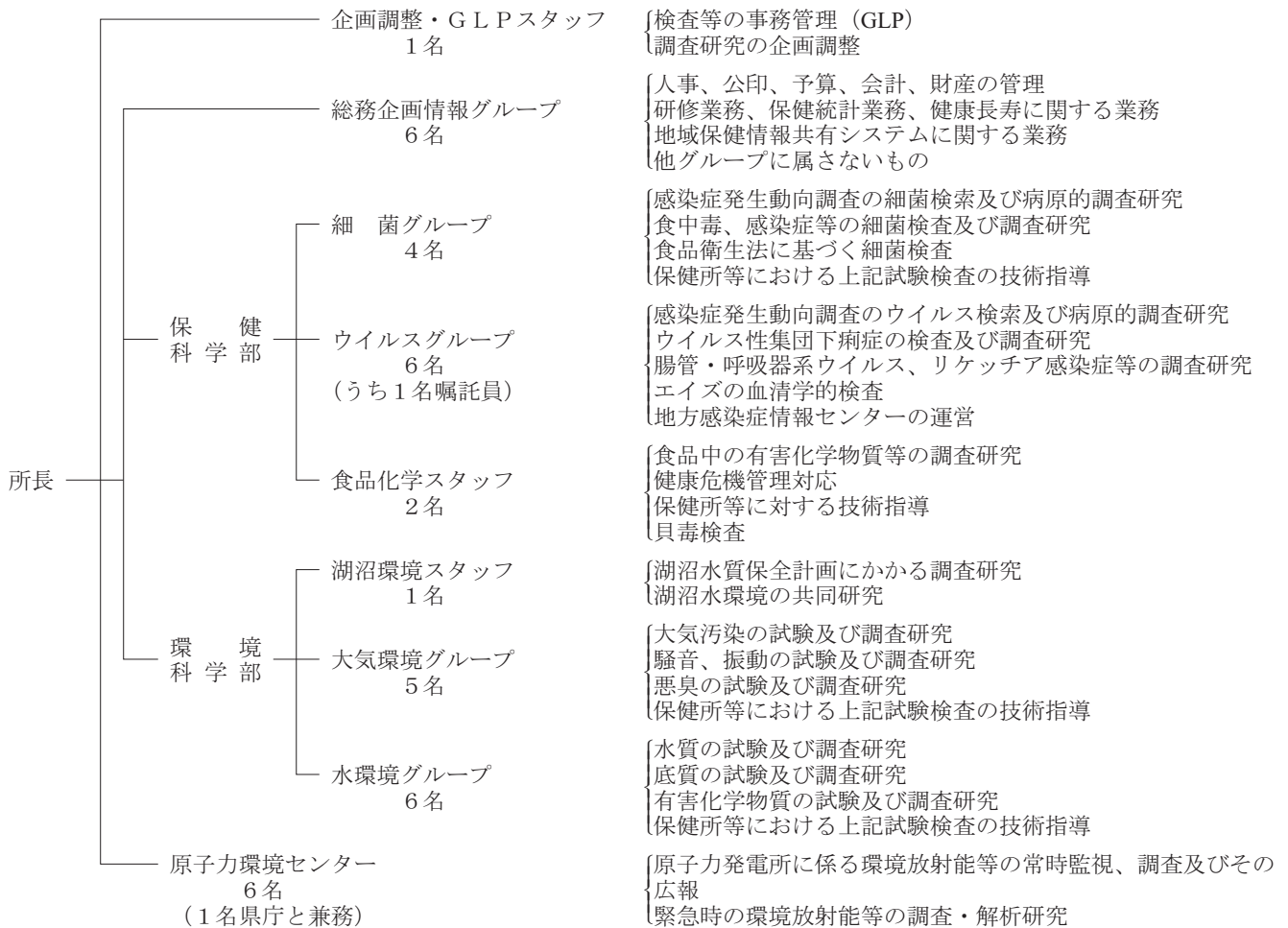
階	室名	面積(m <sup>2</sup> )
4階	生物応用実験室	45.00
	食品第二実験室	45.00
	食品第一実験室	90.00
	食品化学S研究員室	45.00
	ドラフト室	22.50
	重金属類前処理室	90.00
	GLP細菌検査室	67.50
	実験処理室	15.00
	細胞実験室	15.00
	ガスクロ測定室	30.00
	天秤室	12.50
	原子吸光室	17.50
	空調機械室	25.00
	ICP分析室	30.00
	暗室	15.00
	機器分析室	45.00
	薬品庫	15.00
廊下その他	86.00	
5階	保管室	15.00
	細菌第一実験室	45.00
	細菌第二実験室	90.00
	細菌第三実験室	30.00
	細菌・ウイルスG研究員室	45.00
	蛍光抗体室	15.00
	ウイルス実験室	75.00
	組織培養室	45.00
	第一無菌室	22.50
	第二無菌室	22.50
	滅菌室	30.00
	洗浄室	30.00
	恒温室	15.00
	電子顕微鏡室	15.00
	動物実験室	15.00
	空調機械室	25.00
	冷凍室	15.00
冷蔵室	15.00	
空調冷凍機械室	30.00	
安全実験室	45.00	
廊下その他	179.30	
屋階	空調機械室	25.00
	倉庫	5.00
	廊下その他	70.77
塔屋	EV機械室	22.40
	その他	26.14
(本棟計)		4,225.22

階	室名	面積(m <sup>2</sup> )
原子力環境センター棟		
1階	試料前処理室	108.80
	放射化学分析室	66.00
	ドラフト室	24.00
	計測室	100.00
	核種分析室	95.00
	汚染検査室	11.25
	ラジオアイソトープ実験室	32.00
	モニタリング機材室	70.00
	R I 貯蔵庫	2.80
	廃棄物保管庫	4.80
	薬品庫	6.40
試料保管室	18.00	
車庫	80.00	
その他	249.52	
2階	事務室	100.00
	研修ホール・展示室	220.00
	プロジェクションブース	30.00
	テレメータ室	48.00
	データ解析室	24.00
	資料保管室	35.00
	電気室	100.00
その他	224.62	
原子力環境センター棟計		1650.19
別棟	機械室	114.00
	変電室	38.00
	管理室	15.00
	非常用発電室	30.00
	原子力防災資機材庫	45.00
	監視制御室	30.00
	野外調査機器室	20.00
	兎・モルモット飼育室	30.00
	動物実験室	15.00
	マウス飼育室	15.00
	空調機械室	10.00
	緬羊舎	12.00
	ニワトリ・ガチョウ舎	6.00
	ボンベ室	28.00
	廊下その他	52.00
(別棟計)		460.00
独立棟	TLD標準照射施設	74.49
	放射線測定局舎	9.00
	危険物庫	25.00
	浄化槽上屋	248.58
	実験動物焼却炉棟	9.90
	国設松江大気環境測定局	17.16
(独立棟計)		384.13

### 3. 機 構

#### 3.1 組織と分掌

(平成19年4月1日現在)



#### 3.2 配置人員

(平成19年4月1日現在)

職 名	所 長	企画調整・GLP	総務企画情報G	細菌G	ウイルスG	食 品化学S	大 気環境G	水環境G	原子力環境センター	計
所 長	1									1
技 術系 職 員				1			1			2
センター長									1	1
調整 監		1						1		2
主席研究員				1	1		1	1		4
主 幹			2			1			1	2
専門研究員			(*1)	3	3	1	2	2	2	13
主任研究員							2	1	1	4
研 究 員					1			2		3
主任									(*1)	
課 長			1							1
主 幹			1							1
主 任			1							1
主任庁務員			1							1
嘱 託					1					1
合 計	1	1	6 (*1)	5	6	2	6	7	5 (*1)	39

(注) \*所内の兼務者は重複人員数で記載、  
原子力環境センターの主任は県庁と兼務

### 3.3 業務分担

(平成19年4月1日現在)

グループ名	職名	氏名	分掌事務
企画調整・GLP 総務企画情報 グループ	所長	新宮和男	所内総括
	調整監	田中貞光	GLP業務、調査研究の企画調整・運営、勤務発明審査
	課長	吉田年男	グループ内総括、人事・職員の服務、出納員事務、文書管理、庁舎管理
	主幹	藤谷明子	研修の企画調整、保健統計・情報、地域保健情報共有システム事業
	専門研究員	(兼) 糸川浩司	保健統計・情報、地域保健情報共有システム事業、所内LAN・サーバー管理
	主幹	宮崎直子	保健統計・情報、地域保健情報共有システム事業
	主幹	松浦法幸	収入・支出事務、保健統計・情報、ホームページの管理運営
	主任	野口泰弘	収入・支出事務、福利厚生事務、給与事務、公印管理
	主任	渡部孝二	郵券管理、県有自動車管理、物品管理、文書管理、収入・支出事務
	保健科学部 細菌グループ	部長	福島博
	科長	勝部和徳	グループ内総括、技術指導、GLP、細菌性食中毒検査
	専門研究員	穂葉優子	細菌性食中毒検査、結核検査、食中毒等の調査研究
	専門研究員	熱田純子	細菌性食中毒検査、精度管理、食中毒等の調査研究
	専門研究員	岸亮子	細菌性食中毒検査、感染症発生動向調査病原体検索、食中毒等の調査研究、
ウイルス グループ	科長	保科健	グループ内総括、技術指導、電子顕微鏡によるウイルス検索
	専門研究員	飯塚節子	ウイルス性下痢症調査研究、腸管系ウイルス感染症調査、HIV抗体検査
	専門研究員	糸川浩司	感染症情報センター、感染症発生動向調査病原体検索、
	専門研究員	田原研司	ウイルス性下痢症調査、リケッチア感染症調査、流行予測事業調査
	研究員	小村珠喜	インフルエンザ調査、病原体検出情報、呼吸系ウイルスの調査研究
食品化学 スタッフ	主席研究員	持田恭	グループ内総括、食品中の化学物質等調査研究、貝毒検査、技術指導
	専門研究員	来待幹夫	食品中の化学物質等調査研究、貝毒検査、技術指導
環境科学部 湖沼環境 大気環境 グループ	部長	橘親男	部内業務総括、環境マネジメントシステム構築・運用、大気汚染緊急対策
	調整監	石飛裕	湖沼水質保全計画にかかる調査研究、湖沼水質環境の共同研究
	科長	多田納力	グループ内総括、技術指導、有害大気汚染物質調査
	専門研究員	荒木卓久	有害大気汚染物質調査、大気測定局の管理、酸性雨の共同研究
	専門研究員	黒崎理恵	アスベスト調査、有害大気汚染物質調査、ライダー観測の保守・管理
	主任研究員	佐川竜也	国設隠岐酸性雨測定所、酸性雨影響調査、航空機騒音監視調査
	主任研究員	田中孝典	大気環境テレメータシステム管理・運用、国設幡竜湖酸性雨測定、オキシダント
	科長	後藤宗彦	グループ内総括、技術指導、水質事故等の危機管理
	専門研究員	吉岡勝廣	公共用水域の水質基準監視、化学物質環境汚染実態調査
	専門研究員	神谷宏	穴道湖・中海水質基準監視調査、斐伊川水系負荷量研究、栄養塩収支把握解析
水環境 グループ	主任研究員	福田俊治	酸性雨陸水調査、非特定汚染源調査
	研究員	崎幸子	事業場排水・地下水等の有害物質調査、分析精度管理
	研究員	北脇悠平	浄化槽放流水水質検査、内分泌攪乱化学物質調査、地理情報システム
	センター長	伊藤準	センター統括、原子力防災対策、緊急時モニタリングセンター運営
	主席研究員	江角周一	緊急時モニタリング計画、放射線監視等交付金事業
	専門研究員	藤井幸一	環境試料分析調査、γ線スペクトロメトリー調査・解析、測定技術会事務
	専門研究員	生田美抄夫	環境試料分析調査、SPEEDIの運用、γ線スペクトロメトリー調査・解析
	主任研究員	山根宏	環境放射能委託調査、ストロンチウム90等分析調査
	主任	(兼) 藤原誠	環境放射線調査、連絡調整
		嘱託	金津信子

### 3.4 人事記録

(転入)

(転出)

年月日	職名	氏名	年月日	職名	氏名	
19.4.1	環境科学部長	橘親男	19.3.31	環境科学部長	岩成寛信	退職
19.4.1	調整監	田中貞光	19.4.1	調整監	椋達則	食肉衛生検査所
19.4.1	専門研究員	穂葉優子	19.3.31	生活科学グループ科長	榎原恵子	退職
19.4.1	専門研究員	熱田純子	19.4.1	専門研究員	波多由紀子	松江保健所
19.4.1	主任	渡部孝二	19.3.31	専門研究員	川向明美	退職
19.4.1	主任研究員	佐川竜也	19.4.1	主幹	中島純子	統計調査課
19.4.1	研究員	小村珠喜	19.4.1	専門研究員	村上佳子	雲南保健所
			19.4.1	主任研究員	狩野好宏	環境政策課
			19.4.1	主任研究員	草刈崇志	雲南保健所
			19.3.31	研究員	藤原里美	退職

## 4. 決 算

### 4.1 平成19年度歳入

単位：円

科 目		収入 済 額	備 考
款・項・目	節		
使用料及び手数料		109,150	
使 用 料		109,150	
総務使用料		109,150	
	財 産 使 用 料	3,000	電柱敷地使用料
	財 産 使 用 料	106,150	合同庁舎等駐車場使用料
諸 収 入		46,783	
県預金利子		25	
県預金利子	預 金 利 子	25	
雑 入		46,758	
雑 入		46,758	
	(総 務)雑 入	25,317	
	(衛 生)雑 入	21,441	
財 産 収 入		70,000	
財産売払収入		70,000	
物品売払収入	物 品 売 払 収 入	70,000	
合 計		225,933	

### 4.2 平成19年度歳出

単位：円

科 目		支出 済 額	備 考
款・項・目	節		
総 務 費		23,214,374	
総務管理費		90,436	
一般管理費		90,436	
	旅 費	90,436	
防 災 費		23,123,938	(1)国民保護共同訓練
災害対策費		23,123,938	(2)原子力防災資機材整備
	需 用 費	345,992	
	役 務 費	152,731	
	使用料及び賃借料	10,000	
	備 品 購 入 費	22,615,215	
衛 生 費		227,823,169	
公衆衛生費		95,408,296	
公衆衛生総務費		2,512,796	(1)ウイルス・細菌性感染症検査
	旅 費	448,660	(2)学会等参加経費
	需 用 費	1,921,136	
	備 品 購 入 費	143,000	
予 防 費		24,594,676	(1)感染症発生動向調査
	報 償 費	262,500	(2)エイズ対策事業
	旅 費	246,389	(3)流行予測調査
	需 用 費	8,782,536	(4)検査備品整備
	役 務 費	642,803	
	備 品 購 入 費	14,642,448	
	負担金補助及び交付金	18,000	

保健環境科学研究所費		68,300,824	(1)維持管理費
	報 酬	1,530,100	(2)調査研究費
	共 済 費	225,647	(3)施設設備整備
	報 償 費	56,728	
	旅 費	1,998,146	
	需用 費	24,914,140	
	役 務 費	1,682,753	
	委 託 料	26,761,247	
	使用料及び賃借料	49,130	
	備 品 購 入 費	10,734,009	
	負担金補助及び交付金	316,824	
	公 課 費	32,100	
環 境 衛 生 費		4,180,208	
環 境 衛 生 総 務 費		3,674,208	(1)食中毒検査
	旅 費	293,508	
	需用 費	3,154,950	
	役 務 費	225,750	
食 品 衛 生 費		506,000	(1)食品収去検査
	需用 費	500,000	
	負担金補助及び交付金	6,000	
保 健 所 費		2,346,670	
保 健 所 費		2,346,670	結核の早期発見蔓延防止事業
	需用 費	1,600,000	
	備 品 購 入 費	746,670	
医 薬 費		1,454,594	
医 務 費		1,454,594	(1)各種負担金
	共 済 費	5,724	
	賃 金	1,272,000	
	負担金補助及び交付金	121,200	
	補償、補填及び賠償金	55,670	
環 境 費		124,433,401	
環 境 保 全 費		124,433,401	(1)大気環境監視
	共 済 費	999,921	(2)水質等環境監視
	賃 金	8,557,287	(3)環境放射線監視
	報 償 費	287,000	(4)放射能調査受託
	旅 費	3,800,763	
	需用 費	47,406,981	
	役 務 費	4,508,303	
	委 託 料	34,485,965	
	使用料及び賃借料	1,795,449	
	備 品 購 入 費	19,930,145	
	負担金補助及び交付金	2,611,187	
	公 課 費	50,400	
農 林 水 産 業 費		660,000	貝毒検査
水 産 業 費		660,000	
水 産 振 興 費		660,000	
	需 用 費	660,000	
合 計		251,697,543	



## 5. 新規購入備品

### 5.1 機器

(10万円以上)

品名	形式	数量	価格
軽四輪乗用車	ダイハツ エッセ	1	630,000
泳動用電源装置	NC-1017	1	102,900
電子白板	Panasonic UB-2815C-N	1	224,700
デスクトップパソコン	DELL Vostro200	1	149,940
コピー複合機 (A0対応)	グラフテック(株) EIS177-09H	1	1,877,085
可搬型体表面モニター	三菱電機(株) 可搬型体表面モニター	1	18,900,000
パーテーションスタンド	コクヨ GB-PS201L	1	171,990
液体窒素蒸発防止装置	キャンベラジャパン 本体デュワー	1	4,704,000
ドライラック (乾燥棚)	ドライイングシェルフDS-C	2	134,190
デジタルカメラ	ニコン D60	1	122,115
マイクロプレートウォッシャー	テカンジャパン(株) ハイドロフレックス	1	525,000
DNAシーケンサー	ABJ JP3130K	1	14,054,796
多項目水質計	(株)環境システム クロロフィル Mini-5	1	2,047,500
全有機体炭素 (TOC) 計	(株)島津製作所 TOC-Vcsh	1	5,880,000
デジタルカメラゲル撮影装置	Gel Scene	1	236,250
スタイリッシュデジタルカメラシステム	NY-SP350	1	165,375
行政情報LANパソコン	NEC VersaPro VY20A/ED-4	7	717,360
大気降下物採取器	(株)小笠原計器製作所 US-330形	1	1,176,000
ハイボリュームエアサンプラー	柴田科学 HV-1000F (x2), OF-1S	3	1,441,440
環境放射能データベース	クライアントサーバ	1	10,500,000
自動降水採取装置	US-330	1	1,491,000
TLD標準照射室空調機	冷暖房設備	1	1,458,450
ソフトイーサシステム	ぷらっとホーム P2-S/MS400	1	214,400
モニタリングポストエアコン	SZAP45AAV	3	1,260,000

### 5.2 図書 (備品)

公害JIS要覧	日本農林規格品質表示基準 (食品編)
化学物質 規制・管理実務便覧	食品衛生関係法規集
ISO環境マネジメントチェックリスト環境保全基準	廃棄物処理・リサイクルの手続きマニュアル
獣医公衆衛生法規集	廃棄物処理の手引き
地域保健関係法令実務便覧	Q & A 廃棄物・リサイクル トラブル解決の手引き
保健衛生安全基準家庭用品規制関係実務便覧	環境キーワード事典

### 5.3 学術雑誌

環境管理	Microbiology and Immunology
環境技術	日本公衆衛生雑誌
公衆衛生	分析化学・ぶんせき
公衆衛生情報	保健師ジャーナル
資源環境対策	保健衛生ニュース
食品衛生学雑誌	陸水学雑誌
食品化学新聞	用水と排水
地域保健	臨床と微生物
におい・かおり環境学会誌	公害関係JIS特集版
日本音響学会誌	

### 5.4 年鑑・白書

保険と年金の動向	国民栄養調査報告
高齢社会白書	図説 国民衛生の動向
国民の福祉の動向	日本子供資料年鑑
厚生労働白書	食育白書
国民衛生の動向	環境実務六法
地方自治六法	