

# 随意契約による土地の売却について

島根県では、益田市染羽町にある下記土地を売却するため一般競争入札を実施しましたが、入札参加者がなく、不落札となりました。

つきましては、下記のとおり随意契約を受け付けますので、契約を希望される方は必要書類の提出をお願いします。

## 記

### 1 売払物件の表示

(1) 物件名 元益田高等技術校

【土地】

区分	地目	所在地	面積（公簿・実測）
土地	宅地	益田市染羽町口63番1	2,502.81㎡
		益田市染羽町口63番3	60.91㎡
		益田市染羽町口67番1	2,256.00㎡
		益田市染羽町口81番1	822.72㎡
		益田市染羽町口77番	2,192.31㎡
		益田市染羽町口77番1	53.01㎡
		益田市染羽町口79番	450.90㎡
		益田市染羽町口79番1	4.98㎡
		益田市染羽町口76番	1,933.06㎡
		合計9筆	合計10,276.70㎡

(2) 物件概要 下記7の場所に備え付ける物件概要に記載する。

### 2 予定価格について

予定価格（最低価格） 金132,000,000円

（入札を設定した日時 令和元年7月18日（木）13時30分（入札は実施しませんでした。））

### 3 売却方法について

予定価格以上の価格で、随意契約により売却することが可能です。

（地方自治法施行令第167条の2第1項第8号）

### 4 随意契約について

#### (1) 提出書類

①普通財産譲渡申請書（公有財産の取得、管理及び処分に関する規則（平成6年1月28日島根県規則第1号 様式第16号）、以下「申請書」と記載します。）

②身分証明書（法人の場合は登記事項証明書）

③島根県税に未納がないことの証明書

④消費税及び地方消費税に未納がないことの証明書

⑤入札参加資格に関する誓約書

詳細は下記7の場所に備え付ける入札参加案内に記載しています。

#### (2) 提出方法

文書による申請書等の提出が必要（持参又は郵送）です。（電子メール、FAX、電話等による申請は受け付けません。）

郵送による場合は、書留又は簡易書留としてください。

#### (3) 提出先

〒690-8501

松江市殿町1番地 島根県総務部管財課 財産活用推進室 公有財産グループ

#### (4) 申請書等の受付

申請書等は先着順で受け付けます。（申請書等に不備等がある場合は、申込みとなりませんのでご注意ください。また、申込みが同時に行なわれたと認められる場合は、当課職員の抽選により申込み順を決定します。）

#### (5) 申請書等の受付期限

次回の一般競争入札による処分手続きを開始するまで。

ただしこの期限は、予告しないで繰り上げる場合があります。（一般競争入札による処分手続き開始前でも、随意契約の申請受付を終了する場合があります。）

なお、繰り上げに係る文書掲示、島根県のホームページへの掲載は行いません。

(6) その他

申請書等を受け付けた後、見積書の提出、契約保証金の納付、契約書の調製等の手続きが必要です。

5 申請書の提出制限

次の方は、申請書等の提出はできません。

- ①当該入札に係る契約を締結する能力を有しない者及び破産者で復権を得ない者
- ②地方自治法施行令第167条の4第2項各号の規定のいずれかに該当すると認めるときから3年を経過しない者、また、その者を代理人、支配人その他の使用人又は入札代理人として使用する者
- ③島根県税について未納の徴収金がある者
- ④消費税及び地方消費税について未納の税額がある者
- ⑤地方自治法（昭和22年法律第67号）第238条の3の規定に該当する者
- ⑥暴力団員による不当な行為の防止等に関する法律（平成3年法律第77号）第2条第2号から第4号及び第6号の規定に該当する者
- ⑦無差別大量殺人行為を行った団体の規制に関する法律（平成11年法律第147号）第5条に規定する観察処分を受けた団体
- ⑧入札参加に関して、県から指名停止の措置を受け、入札日においてその措置の期間が継続中の者

6 一般競争入札に係る手続きの準用

随意契約による売却手続きは、入札にかかる手続きに準じて行います。この手続きについては、下記7の場所に備え付ける入札参加案内に記載しています。

7 問い合わせ先並びに物件概要及び入札参加案内（契約条項等を含む。）を備え付ける場所

松江市殿町1番地 島根県総務部管財課 財産活用推進室 公有財産グループ （TEL 0852-22-6416）

令和元年7月19日

※この掲示に係る情報は、島根県のホームページに掲載しています。

島根県ホームページ>組織情報>総務部 管財課>未利用県有地の売却について>すぐに購入できる物件

（以下余白）

令和 年 月 日

島根県知事様

申請者 住所

氏名

### 普通財産譲渡申請書

下記のとおり普通財産を譲渡していただきたく、関係書類を添えて申請します。

記

譲渡を希望する財産	口 座 名	元益田高等技術校
	所 在 地	益田市染羽町口63番1、外8筆
	種 類	土地
	構 造 又 は 目 地	宅地
	数 量	10,276.70㎡(公簿・実測)
使 用 目 的	_____	
譲 渡 希 望 価 額	別途、見積書を提出する。	
そ の 他 必 要 事 項		
添 付 書 類	(1) 身分証明書(但し法人にあっては登記事項証明書) (2) 県税の未納の徴収金がない旨の証明書 (3) 未納の消費税額及び地方消費税額が無い旨の証明書 (4) 入札参加資格に関する誓約書	

連絡先 \_\_\_\_\_

\_\_\_\_\_

# 見 積 書

十億	億	千万	百万	十万	万	千	百	十	円
----	---	----	----	----	---	---	---	---	---

ただし、元益田高等技術校

益田市染羽町口63番1、外8筆

面積10,276.70㎡（公簿・実測）

上記のとおり、島根県会計規則（昭和39年島根県規則第22号）その他現地等を承知のうえ見積りします。

令和 年 月 日

島 根 県 知 事 様

住所 \_\_\_\_\_

氏名 \_\_\_\_\_

注1 見積金額の記載は算用数字を使用し、最初の数字の前に「¥」を記入してください。

注2 法人の場合は、法人の本店所在地、法人名、代表者氏名を記載してください。

## 土地売却公告

島根県では、益田市染羽町にある島根県の土地を、一般競争入札により売却することとしました。購入を希望される方は、下記事項を参考の上ご参加ください。

なお、入札に参加される方は、この公告並びにこの公告に記載し所定の場所に備え付ける物件概要、入札参加案内（契約条項等を含む。）及び物件状況確認書（告知書）に記載する事項を承知及び承諾のうえ参加するものと見なしますので、ご留意ください。

令和元年6月13日

島根県知事 丸山 達也

記

### 1 売払物件の表示等

(1) 物件名 元益田高等技術校

【土地】

区分	地目	所在地	面積（公簿・実測）
土地	宅地	益田市染羽町口63番1	2,502.81㎡
		益田市染羽町口63番3	60.91㎡
		益田市染羽町口67番1	2,256.00㎡
		益田市染羽町口81番1	822.72㎡
		益田市染羽町口77番	2,192.31㎡
		益田市染羽町口77番1	53.01㎡
		益田市染羽町口79番	450.90㎡
		益田市染羽町口79番1	4.98㎡
		益田市染羽町口76番	1,933.06㎡
		合計9筆	合計10,276.70㎡

(2) 物件概要 下記11の場所に備え付ける物件概要に記載する。

入札参加の検討にあたって、物件について調査を希望される方は、物件概要及び入札参加案内をご覧ください。

(3) 物件の状況 下記11の場所に備え付ける物件状況確認書（告知書）のとおり。

なお、落札者には、契約に先立って物件状況確認書（告知書）に、当該告知を受けた旨署名又は記名・押印していただく必要があります。

2 予定価格（最低入札価格） 金132,000,000円

### 3 入札事前説明会

入札参加を希望される方はご参加ください。

物件について説明のうえ、物件状況確認書（告知書）により物件状況の告知を行います。（落札者には、契約に先立って物件状況確認書（告知書）に当該告知を受けた旨署名又は記名・押印していただく必要がありますので、ご参加ください。）

あわせて、入札及び契約に関する説明を行います。

(1) 日 時 令和元年7月4日（木）13時00分から

(2) 場 所 現地（益田市染羽町口63番1）で説明後会場（島根県益田合同庁舎5階第1会議室（益田市昭和町13-1））に移動します。

※ 入札事前説明会に参加される場合、説明日の3日前までに島根県総務部管財課公有財産グループ（TEL 0852-22-6416）まで、ご連絡ください。参加者があることを確認したうえで現地にて事前説明を実施します。

※ 入札事前説明会に参加されることが入札参加要件ではありませんが、参加されなかったことによる不利益は入札参加者に帰します。

### 4 入札参加申込

入札参加を希望される方は、必ず参加申込を行ってください。

(1) 申込期限 令和元年7月11日（木）17時15分（必着）までに以下の書類を提出してください。

① 入札参加申込書

② 身分証明書（法人の場合は現在事項全部証明書）

③ 島根県の各県民センター所長又は隠岐支庁長が発行する「未納の徴収金がない旨の証明書」

④ 納税地を所管する税務署長が発行する「未納の消費税額及び地方消費税額がない旨の証明書」

⑤ 入札参加資格に関する誓約書

(2) 申込先 〒690-8501 松江市殿町1番地 島根県総務部管財課 財産活用推進室 公有財産グループ

### 5 入札及び開札

(1) 日 時 令和元年7月18日（木）13時30分から

但し、入札保証金の收受がありますので、上記日時の30分前に会場へお越しください。

(2) 場 所 益田市昭和町13-1 島根県益田合同庁舎5階第1会議室

(3) 落札者の決定 入札終了後、即時開札し、予定価格以上の価格であって最高価格を入札された方を落札者とします。

(4) 注意事項 郵便による入札はできません。

6 入札に参加できない者

- (1) 当該入札に係る契約を締結する能力を有しない者及び破産者で復権を得ない者
- (2) 地方自治法施行令第167条の4第2項各号の規定のいずれかに該当すると認めるときから3年を経過しない者、また、その者を代理人、支配人その他の使用人又は入札代理人として使用する者
- (3) 島根県税について未納の徴収金がある者
- (4) 消費税及び地方消費税について未納の税額がある者
- (5) 地方自治法（昭和22年法律第67号）第238条の3の規定に該当する者
- (6) 暴力団員による不当な行為の防止等に関する法律（平成3年法律第77号）第2条第2号から第4号及び第6号の規定に該当する者
- (7) 無差別大量殺人行為を行った団体の規制に関する法律（平成11年法律第147号）第5条に規定する観察処分を受けた団体
- (8) 入札参加に関して、県から指名停止の措置を受け、入札日においてその措置の期間が継続中の者

7 無効となる入札

前項に掲げる者が行った入札及び島根県会計規則（昭和39年島根県規則第22号）第63条の各号に該当する入札

8 入札保証金

- (1) 入札参加者は、入札金額の100分の5以上の現金、または銀行が振出し、若しくは支払保証をした小切手を、入札当日の入札開始前に納付または提供してください。
- (2) 落札者の入札保証金は契約保証金の一部に充当することができます。なお、落札者が契約を締結しない場合は返還しません。
- (3) 落札者以外の入札保証金は入札終了後に返還します。

9 契約保証金

落札者は、契約金額の100分の10以上の現金を契約前に納付してください。（契約保証金は売買代金の一部に充当します。）

10 その他入札及び契約等については、下記11の場所に備え付ける入札参加案内に記載する。

11 物件概要、入札参加案内（契約条項等を含む。）及び物件状況確認書（告知書）を備え付ける場所

松江市殿町1番地 島根県総務部管財課財産活用推進室 公有財産グループ（TEL 0852-22-6416）  
益田市昭和町13-1（益田合同庁舎） 島根県西部県民センター益田事務所（TEL 0856-31-9505）

（なお、この公告に係る情報は、島根県のホームページに掲載しています。（島根県ホームページ>入札情報>管財課））  
（以下余白）

# 物 件 概 要

## 【土地】

物 件 名	元益田高等技術校			
画地の所在	益田市染羽町63番1 外8筆			
地 積	10,276.70㎡ (公簿)	10,276.70㎡ (実測)	地 目	宅地
予定価格 (最低入札価格)	金 円			
形 状 等	<p>全体は9筆の土地で構成される画地。 画地のほぼ中央付近を東西に幅1m程度の水路と幅1m程度の里道が介在している。 また、この里道・水路の中央付近から南北に向け同様に幅1m程度の里道が通っている。 実質的には4つの画地に区分される。公図及び用地実測図原図参照。</p> <p>やや不整形(間口約91m、奥行約123m)。 平坦地。</p>			
接面道路の幅員 及び周辺道路	<p>北東側で市道(舗装済(西行き一方通行)、有効幅員が4mに満たない、建築基準法第42条第2項道路)に接面する。</p> <p>南西側に建築基準法第42条第1項第3号の道路がある(市道区域(有効幅員約3.6m、舗装済)と重なる。)が、河川区域を介するため接面していない。また、画地との間には約1.8m程度の高低差がある。</p>			
都 市 計 画 法 等 の 制 限	都市計画区域		その他	周知の埋蔵文化財包蔵地には指定されていない
	用途地域	第1種住居地域		
	建ぺい率	60%		
	容積率	200%		
供 給 処 理 施 設 の 状 況	電 気	引込可	公共下水道	なし
	上 水 道	引込可	都市ガス	なし
交 通 条 件 公 共 ・ 公 益 施 設 等	JR山陰本線益田駅の東方約2.3km(直線距離)付近			
	<ol style="list-style-type: none"> <li>1 物件は、現状有姿で引き渡します。 現況と図面等が相違している場合は、現況が優先します。</li> <li>2 交通条件等は概ねの距離であり、詳細は現地を直接ご確認ください。</li> <li>3 建築に当たっての法的規制の詳細は、購入後の利用目的に応じて管轄官公署等に確認してください。</li> <li>4 購入後の土地利用に当たっての諸規制等については、購入後の利用目的に応じ、管轄官公署等に確認してください。</li> <li>5 コンクリート構造物、フェンス、擁壁、土留め、排水路等の劣化度及び強度については、調査しておらず不明です。</li> <li>6 画地北西部分に防火水槽があります。 防火水槽はS57年に染羽町自治会・訓練校(高等技術校)長による要望書により設置されたものです。 益田広域消防本部で維持管理されています。 地元要望、消火上の重要性から存置するものと認識しています。 購入後撤去を希望される場合は、益田広域消防本部、染羽町自治会と協議が必要です。</li> </ol>			

<p>注意事項</p>	<p>7 公共下水道未整備地域ですので、浄化槽の設置が必要になります。 画地を東西に区切る水路があり、用水路（上流）部分と都市下水路（下流）部分に区分されています。 排水先によって管理部署が異なります（用水路：益田市土木課、都市排水路：益田市下水道課）。 浄化槽排水の流下については、益田市役所の管理部署に協議が必要です。 また、用水路への流下については、自治会等の了解が必要です。</p> <p>8 残置物件等について （1）画地の一部に金網フェンスを残置しています。  （2）画地南東部分に元資材庫基礎が残置されています（別紙「残存物管理図」参照）。  （3）旧建物の基礎杭を残置しています。 「残存物管理図」等によると、 本館棟 PC杭φ300mm, L6m、 建築科実習場 三角杭辺300mm, L7m、 体育館 一般杭(AC杭)φ300mm, L11m 及び 試験杭(AC杭)L13m。 詳細は「残存物管理図」等のとおり。 当該「残存物管理図」は建物解体撤去工事の際作成されたものです。 基礎杭に関する図面は建物建築の際作成されたものです。 杭の太さ、長さ及び形状について目視で確認していません。 図示された杭位置が正確であるか、図示されたもの以外に杭があるかについて、検証していません。（図示されたもの以外に杭がある可能性があります。）  （4）浄化槽について、解体撤去工事仕様書及び「残存物管理図」からは撤去したと判断されますが、そのことを目視では確認していません。  （5）画地内に県営住宅染羽団地の浄化槽放流管があります（φ65mm, 東側端部地下に延長12.11m設置, 別紙「残存物管理図」参照）。 売却については、次のことが条件です。 ① この現況を受け入れていただくこと。 ② 設置については無償とすること。 ③ 将来売却する場合は、上記①, ②を売却先に引き継ぐこと。 ④ 上記③についても、売却先に引き継ぐこと。  （6）その他の地下埋設物調査、地盤調査及び土壌汚染調査は行っておりません。  入札参加の検討にあたって、地下埋設物調査及び地盤調査等を希望される方は、調査を行うことができます。詳しくは入札参加案内をご覧ください。</p> <p>9 敷地内に電柱1本、支線柱1本、支線1条が設置されています。 （設置者 中国電力（株）、契約期間平成28年4月1日～平成33年（2021年）3月31日） 購入者には、この契約を引き継いでいただく必要があります。</p>
-------------	---

【次項に続く】

<p>物件状況確認書 （告知書）</p>	<p>1 物件については、物件状況確認書（告知書）のとおりです。 物件状況確認書（告知書）の内容を了解のうえ、入札に参加してください。</p> <p>2 落札者は、落札後契約に先立って物件状況確認書（告知書）に、署名又は記名・押印し提出していただく必要があります。</p>
--------------------------	--

注 この物件概要の記載内容を調査及び確認等した者は、島根県総務部管財課の担当職員です。（島根県に属する他の職員まで含むものではありません。）

調査及び確認した者が把握している事項について、物件概要に記載しています。

物件概要において、不明としている事項、調査していないとしている事項、検証していないとしている事項、確認していないとしている事項、入札参加者において確認をお願いしている事項について、購入後に、入札参加者にとって不利益となる事象が発生しても、県はその責任を負いません。



# 物件状況確認書（告知書） （物件名 元益田高等技術校）

物件の状況 本物件は通常の経年変化によるほか、下記のとおり状況であります。

	項 目	状 況
土 地	㉑ 境界確定の状況	境界確定済み。
	㉒ 土壌汚染の可能性	不明。
	㉓ 地盤の沈下、軟弱	調査していない。
	㉔ 敷地内残存物（旧建物基礎・浄化槽・井戸等）	<p>1 画地北西部分に防火水槽があります。 防火水槽はS57年に染羽町自治会・訓練校（高等技術校）長による要望書により設置されたものです。 益田広域消防本部で維持管理されています。 地元要望、消火上の重要性から存置するものと認識しています。 購入後撤去を希望される場合は、益田広域消防本部、染羽町自治会と協議が必要です。</p> <p>2 旧建物の基礎杭を残置しています。 「残存物管理図」等によると、 本館棟 PC杭φ300mm、L6m、 建築科実習場 三角杭辺300mm、L7m、 体育館 一般杭（AC杭）φ300mm、L11m 及び 試験杭（AC杭）L13m。 詳細は「残存物管理図」等のとおり。 当該「残存物管理図」は建物解体撤去工事の際作成されたものです。 基礎杭に関する図面は建物建築の際作成されたものです。 杭の太さ、長さ及び形状について目視で確認していません。 図示された杭位置が正確であるか、図示されたもの以外に杭があるかについて、検証していません。（図示されたもの以外に杭がある可能性があります。）</p> <p>3 浄化槽について、解体撤去工事仕様書及び「残存物管理図」からは撤去したと判断されますが、そのことを目視では確認していません。</p> <p>4 画地内に県営住宅染羽団地の浄化槽放流管があります（φ65mm、東側端部地下に延長12.11m設置、別紙「残存物管理図」参照）。 売却については、次のことが条件です。 ① この現況を受け入れていただくこと。 ② 設置については無償とすること。 ③ 将来売却する場合は、上記①、②を売却先に引き継ぐこと。 ④ 上記③についても、売却先に引き継ぐこと。</p> <p>5 その他の地下埋設物調査、地盤調査及び土壌汚染調査は行っておりません。</p>
	㉕ 騒音・振動・臭気等	確認していない。
	㉖ 周辺環境に影響を及ぼすと思われる施設等	確認していない。
	㉗ 近隣の建築計画	確認していない。
㉘ 電波障害	確認していない。	
周 辺 環 境	㉙ 近隣との申し合わせ事項	地域及び近隣の状況（物的及び人的）については調査していない。 地域及び近隣の申し合わせ事項（約束ごと）については確認していない。
	㉚ 浸水等の被害	確認していない。
	㉛ 事件・事故・火災等	確認していない。

◎ その他売主から買主へ引継ぐべき事項

平成23年3月 高等技術校としての用途廃止。  
物件概要に記載した事項。  
現状有姿で引き渡します。

この物件状況確認書（告知書）の記載内容を調査及び確認等した者は、島根県総務部管財課の担当職員です。（島根県に属する他の職員まで含むものではありません。）

調査及び確認した者が把握している事項について、物件状況確認書（告知書）に記載しています。

この物件状況確認書（告知書）において、不明としている事項、調査していないとしている事項、検証していないとしている事項、確認していないとしている事項、又は購入者において確認をお願いしている事項について、購入後に、購入者にとって不利益となる事象が発生しても、県はその責任を負いません。

令和 年 月 日

本物件の条件が上記のとおりであることを売主は、買主に告知しました。

【売主】松江市殿町1番地 島根県 島根県知事 丸山 達也

上記のとおり、売主より告知を受けました。

【買主】住所 氏名 印

令和元年6月13日

## 入札参加案内

(一般競争入札による島根県有地売却のご案内)

物件名 元益田高等技術校

所在地 益田市染羽町口63番1 外8筆

面積 土地 10,276.70㎡ (公簿・実測)

予定価格 金132,000,000円  
(最低入札価格)

入札日 令和元年7月18日

(入札参加申込期限 令和元年7月11日)

【申込み・問い合わせ先】

島根県総務部管財課 財産活用推進室 公有財産グループ

〒690-8501 島根県松江市殿町1番地

TEL: 0852-22-6416

FAX: 0852-22-6037

## 1 物件

### (1) 物件

所在	地目	面積（公簿・実測）
益田市染羽町口63番1	宅地	2,502.81㎡
益田市染羽町口63番3	宅地	60.91㎡
益田市染羽町口67番1	宅地	2,256.00㎡
益田市染羽町口81番1	宅地	822.72㎡
益田市染羽町口77番	宅地	2,192.31㎡
益田市染羽町口77番1	宅地	53.01㎡
益田市染羽町口79番	宅地	450.90㎡
益田市染羽町口79番1	宅地	4.98㎡
益田市染羽町口76番	宅地	1,933.06㎡
合計9筆		合計10,276.70㎡

### (2) 物件概要

①物件概要に記載のとおり。

②物件概要は、買受け希望者が物件の概要を把握するための資料です。

物件の詳細については、買受け希望者ご自身において、現地及び諸規制についての調査及び確認を行なってください。

③物件（土地）への建物の建築、増築等について、「物件概要」に記載のほか法的規制の詳細は、購入後の利用目的に応じて管轄官公署等に確認してください

④購入後の物件（土地）利用に当たっての諸規制等については、購入後の利用目的に応じ、管轄官公署等に確認してください。

### (3) 物件状況確認書（告知書）

物件状況については、物件状況確認書（告知書）のとおりです。

落札者には、契約に先立って物件状況確認書（告知書）に、当該告知を受けた旨署名又は記名・押印していただく必要があります。

### (4) 物件にかかる調査及び確認等について

この入札を実施するにあたって物件に係る調査及び確認等（入札関係書類に記載するための調査及び確認等）を行っておりますが、当該調査及び確認等は島根県総務部管財課の担当職員が行いました。

島根県に属する他の職員まで含むものではありませんので、ご注意ください。

(5) 入札関係書類には、調査及び確認等した者が把握している事項について記載しています。

これら書類において、不明としている事項、発見していないとしている事項、調査していないとしている事項、検証していないとしている事項、確認していないとしている事項、入札参加者において確認をお願いしている事項、その他入札にあたって不明確としている事項について、購入後に、入札参加者にとって不利益となる事象が発生しても、県はその責任を負いませんので、ご注意ください。

(6) 入札物件は、現状有姿で引き渡します。

入札実施にあたって、県において把握していないため、あるいは認識が及ばなかったため、入札関係書類に記載していない事柄について、購入後に入札参加者にとって不利益となる事象が発生しても、県はその責任を負いませんので、ご注意ください。

(契約書(案)において、県は物件の瑕疵担保責任を負わない定めとしています。) 入札参加者において事前に現地を確認してください。

## 2 入札参加希望者が行う土地の調査について

(1) 入札参加をお考えの方は、検討にあたって、土地を調査することができます。

地下埋設物調査及び地盤調査等を希望される方は、ご連絡ください。

なお、県有財産売買契約書では、県は土地の隠れた瑕疵について責任を負わない旨規定しております。

当該調査については、以下により受け入れますので、ご承知ください。

- ① 調査日、調査内容(例 地盤調査等)及び調査方法(例 画地の東側で貫入調査を行う等。)について、県と協議し、県の承諾を得たうえで調査を行ってください。
- ② 調査は、周辺土地、建物、居住者、通行人等に影響の無い方法で実施してください。  
なお、調査により、周辺土地、建物、居住者、通行人等に損害を与えた場合は、調査を行った者がその責任を負うことをご承知ください。
- ③ 調査後は、土地を原状回復してください。  
なお、原状に回復できない調査は、承諾しません。

(2) 調査結果を、県に情報提供してください。(文書情報及び画像情報による。ただし、軽易なことは口頭によることができます。軽易であるかの判断は県において行います。)

県に提供された情報は、次のとおり取り扱いますので、ご承知ください。

- ① 原則として、入札設定日時より後に、県の事務処理上(当該情報の開示を含む。)利用します。

- ② ただし、土地の瑕疵と判断される情報、及び土地に関し買受者に不利益であると判断される情報は、入札設定日時前であっても当該情報を開示します。（当該判断は県において行います。）

(3) 調査をされる方以外の入札参加者へ

県は、入札参加希望者が土地の調査を行い、その結果について情報提供を受けた場合、上記(2)のとおり取り扱いますので、その旨ご承知ください。

### 3 入札事前説明会

入札に先立ち、現地の状況や境界等の説明及び入札手続き等の説明を現地にて行います。

入札事前説明会に参加を希望される場合、説明会の3日前まで（ただし開庁日）に島根県総務部管財課公有財産グループ（TEL 0852-22-6416）まで、ご連絡ください。参加者があることを確認したうえで説明会を開催します。

そのうえで、次の日時に直接現地へお越しください。

日 時
令和元年7月4日（木） 13時00分～現地 （現地説明の後、会場で説明） 島根県西部県民センター益田事務所5階第1会議室 （益田市昭和町13-1 島根県益田合同庁舎）

注 入札事前説明会に参加されることが入札参加要件ではありませんが、参加されなかったことによる不利益は入札参加者に帰します。

### 4 入札参加申込み

(1) 入札参加資格

個人、法人を問わず、どなたでも入札に参加することができます。

ただし、次に掲げる事項に該当する方は参加できません。

- ① 当該入札に係る契約を締結する能力を有しない者及び破産者で復権を得ない者。
- ② 地方自治法施行令（昭和22年政令第16号）第167条の4第2項各号の規定のいずれかに該当すると認めるときから3年を経過しない者、また、その者を代理人、支配人その他の使用人又は入札代理人として使用する者。
- ③ 島根県税（個人の県民税及び地方消費税を除く。）について未納の徴収金（納期限が到来していないものを除く。）がある者。
- ④ 消費税及び地方消費税について未納の税額（納期限が到来していないものを除く。）がある者。
- ⑤ 地方自治法（昭和22年法律第67号）第238条の3の規定に該当する者。
- ⑥ 暴力団員による不当な行為の防止等に関する法律（平成3年法律第77号）第2条第2号から第4号及び第6号の規定に該当する者。
- ⑦ 無差別大量殺人行為を行った団体の規制に関する法律（平成11年法律第147号）第5条に規定する観察処分を受けた団体。

⑧入札参加に関して、県から指名停止の措置を受け、入札日においてその措置の期間が継続中の者。

## (2) 入札参加申込み

入札に参加を希望される方は、事前の申込みが必要です。

以下の期限までに郵送または持参にて以下の①～⑤の書類を提出してください。

入札参加申込期限	提出先
令和元年7月11日(木) 17時15分 必着	〒690-8501 島根県松江市殿町1番地(島根県庁4階) 島根県 総務部 管財課 財産活用推進室 公有財産グループ

### 【提出書類】

#### ①入札参加申込書

②本籍地の市町村長の発行する身分証明書(提出日の3ヶ月以内に交付された原本)  
法人にあっては、現在事項全部証明書(提出日の3ヶ月以内に交付された原本)

③島根県の各県民センター所長又は隠岐支庁長が発行する「未納の徴収金(納期限が到来していないものを除く。)がない旨の証明書」(提出日の3ヶ月以内に交付された原本)

④納税地を所管する税務署長が発行する「未納の消費税額及び地方消費税額がない旨の証明書」(提出日の3ヶ月以内に交付された原本)

#### ⑤入札参加資格に関する誓約書

法人用の誓約書においては、全ての法人役員(全部事項証明書に記載されている全ての役員)の氏名及び生年月日を記載してください。

入札参加申込後、暴力団該当性について島根県警察本部に照会します。県を挙げての暴力団追放の取り組みですのでご承知ください。

注 共同で買受けされる場合は、「代表者選任届」により共同買受けの代表者を選任し、代表者の名前で入札参加申込書を作成してください。この場合、②～⑤の書類は共同買受人すべての方について必要となります。

## (3) 代理人による入札

入札は、原則として入札参加申込みをされた方(法人の場合は代表者)に出席していただきます。

入札参加申込者が入札当日に都合が悪い場合は、委任状を提出することにより代理人が出席することができます。

入札参加申込者が法人で、従業員の方等が入札に出席される場合は、当該従業員の方等への委任状が必要です。

代理人が入札に出席される場合は、入札までに委任状を提出してください。

(4) 入札参加申込者数について

入札参加申込み期限後、入札参加申込者数について県に問い合わせがあった場合、照会された時点の申込者数を回答します。

(5) 入札参加を取り止める場合

入札参加申込み後、参加を取り止める場合、入札参加辞退届を提出してください。電話等で辞退の連絡があっても、入札参加辞退届が提出されるまでは入札に参加されるものとして入札準備をします。

なお、入札参加を辞退されても、そのことで入札参加者に不利益となることはありません。(ただし、入札参加申込みに要した費用の補償はありません。)

## 5 入札

(1) 入札日時及び会場

入札の日時及び会場は以下のとおりです。

なお、当日は、入札に先だって入札保証金の収受を行います。

入札日時の30分前に会場にお越しください。

入札日時	入札会場
令和元年7月18日(木) 13時30分～	島根県西部県民センター益田事務所5階第1会議室 (益田市昭和町13-1 島根県益田合同庁舎)

注① 入札保証金の収受に時間がかかった場合は、収受を了してから入札を開始します。(入札開始時間を繰り下げます。)

注② 入札開始間際に会場に来られた方(入札参加申込みを済ませた方に限る。)について

入札執行者が入札開始を宣するまでに会場に来られた方については、入札参加を認めず。その場合は、その方の入札保証金収受に要する時間だけ入札開始時間を繰り下げます。(繰り下げ後の開始間際に来られた方がある場合も同様の対応とします。)

注③ その他、入札執行者の判断により、入札開始時間を繰り下げることがあります。

(2) 入札回数

入札回数は1回のみです。

入札価格が同額の場合は、くじ引きによります。

(3) 入札に必要なもの

入札参加者は、入札当日に以下のものを必ず持参してください。必要な書類等の提出がない場合には入札に参加できません。



- ①入札書（代理人による入札の場合は「代理人による入札用」の入札書としてください。）
- ②代理人による入札の場合は委任状（入札前に提出）
- ③入札書に押印する印鑑（入札参加申込書と同じ印鑑。ただし、代理人による入札の場合は委任状の受任者の印鑑。）
- ④入札書を入れるための封筒1通
- ⑤入札保証金

#### （4）入札保証金

入札金額の100分の5以上の現金、または銀行が振出し、若しくは支払保証をした小切手を、入札当日の入札開始前に納付または提供してください。

落札者の入札保証金は契約保証金の一部に充当し、落札者以外の入札保証金は入札終了後に返還します。

注 小切手の場合は、入札会場の所在する市町村内の店舗を支払地としてください。  
受取人については、持参人払いとしてください。

#### （5）その他

入札書及び委任状（代理人による入札の場合）は、別添の用紙に万年筆又はボールペンで記入してください。特に入札金額は分かりやすく記入し、金額を書き誤った場合は、訂正せず書き直してください。

また、記名・押印（法人の場合は代表取締役の職印、代理人による入札の場合は委任状の受任者印と入札書の印が同一であること）が正しく行われているか確認してください。

入札参加申込書、委任状及び入札書等に押印された印影が繋がらない場合は、運転免許証等の公的証明書等により、本人確認等させていただく場合があります。

#### （6）落札者の決定

入札終了のうちは即時開札し、予定価格以上の価格であって最高価格を入札された方を落札者とします。

## 6 入札にあたって付す条件

入札に参加される方は、物件概要、入札参加案内の内容及び物件状況確認書（告知書）並びに県有財産売買契約書（案）を承諾されたものとみなします。

## 7 契約について

### （1）契約手続

① 落札された方は、落札決定の日から7日以内（落札日は不算入。）に、契約保証金を納付し、県と売買契約を締結しなければなりません。

### ② 契約保証金

売買契約を締結する際には、契約保証金（契約金額の100分の10以上に相当する金額の現金）を納付していただきます。

ただし、入札保証金を契約保証金に充当することが可能です。

契約保証金の納付をもって、契約締結となります。（契約保証金納付日が契約日となります。）

契約保証金は、県が発行する納入通知書により納付してください。

納入通知書は、入札日の翌開庁日に発行し郵送します。（落札者へ納入通知書が到達してから納入期限まで短いのでご注意ください。）

（なお、落札決定後、即日、現金又は小切手で納付することもできます。）

7日以内に契約保証金を納付されない場合（契約されない場合）は、落札は効力を失い、契約できなくなります。この場合、入札保証金はお返しいたしません。

### ③ 物件状況確認書（告知書）

落札された方には、契約に先立って物件状況確認書（告知書）に、当該告知を受けた旨署名又は記名・押印していただく必要があります。

### ④ 契約書

契約保証金納付後、契約書を作成し、双方が署名又は記名、押印します。

双方が署名又は記名、押印した契約書を、すみやかに取り交わす必要がありますので、ご対応をお願いします。

なお、県が保有する契約書（落札者が発行する契約書）に貼付する印紙代は落札された方のご負担となります。

落札者が保有する契約書（県が発行する契約書）には印紙は貼付しません。

売買契約は、落札された方の名義で締結します。したがって、共同で買受けされる方は、共同買受け人すべての方の名義で締結することとなります。

## 8 契約条項について

### （1）契約条項

別添 県有財産売買契約書（案）に記載するとおり。

### （2）物件引き渡しまでの危険負担

契約締結時（契約保証金納付時）から物件の所有権移転時（残代金の納付時と同時に物件引き渡しとなる。）の間、県の責任に帰することができない理由で土地が滅失、き損した場合でも、購入者は代金の支払いを免れることはできません。

### （3）瑕疵担保責任

県は、物件の隠れた瑕疵について、瑕疵担保責任を負わない定めとしています。

購入後、隠れた瑕疵による、土地の不具合及び土地利用に係る損害発生等があったとしても、県は責任を負いません。

このことは、落札額の多寡によりません。（いくら高額で落札されても、このことについて県は責任を負いません。）

なお、入札参加をお考えの方は、検討にあたって、土地を調査することができます。

地下埋設物調査及び地盤調査等を希望される方は、ご連絡ください。

(4) 契約後10年間の用途制限があります。

- ①暴力団員による不当な行為の防止等に関する法律（平成3年法律第77号）第2条第2号から第4号及び第6号の規定に該当する方の事務所、住宅又はこれらに類するものの用途に供してはならないこと。
- ②無差別大量殺人行為を行った団体の規制に関する法律（平成11年法律第147号）第5条に規定する観察処分を受けた団体の事務所又はこれらに類するものの用途に供してはならないこと。
- ③風俗営業等の規制及び業務の適正化等に関する法律（昭和23年法律第122号）第2条第1項に規定する風俗営業及び同条第5項に規定する性風俗関連特殊営業その他これらに類する業の用途に供してはならないこと。
- ④上記①から③までに掲げる用途に供するおそれのある第三者へ譲渡し、又は貸付けてはならないこと。

(5) 契約後、契約者が契約書に規定する義務を履行しない場合は、売買契約を解除する場合があります。

## 9 売買代金の納入

- (1) 売買代金（契約締結の際に納付された契約保証金を売買代金の一部に充当し、その残金。）は、県が発行する納入通知書により納付していただきます。
- (2) 納入期限については、契約締結前に落札された方と協議しますが、おおむね契約締結日から2ヶ月以内とします。
- (3) 売買代金が納入期限内に納付されない場合は、売買契約を解除します。  
この場合、契約保証金は違約金として県に帰属することとなり、お返しいたしません。
- (4) 契約保証金は、その受入れ期間について利息を付けません。

## 10 所有権の移転及び登記について

所有権は、売買代金が完納された時に、県から買受人へ移転し、物件を現況のまま引渡します。

所有権の移転登記は、売買代金の完納が確認された後、県において嘱託します。

登記嘱託に係る手数料は不要ですが、所有権移転登記に係る登録免許税は落札された方の負担となります。

なお、共同買受け人すべての方の名義で売買契約を締結した物件については、共有名義で所有権移転登記を行いません。

### 11 物件引渡しについて

物件は現状有姿で引渡します。（現況と図面等が相違している場合は、現況が優先します。）

### 12 物件引渡し後について

- (1) 水道に関する給水装置の修理や配管の移設等並びに下水に関する汚水桝の修理及び排水管の移設等に要する費用は、県では負担しません。

上下水道、電気及び都市ガスなど供給処理施設の引込みが可能である場合に、既存の埋設管等の補修や新たに敷地内への引込みを要することがありますが、県で

は、補修や引込み工事等の実施、これらに必要な費用の負担、供給処理施設への負担金の支出及びそれらの手続きは、行ないません。

建築関係機関及び供給処理施設の管理者等にお問合せのうえ、買受け者において対応してください。

- (2) 立木の伐採、雑草の草刈り、切り株の除去、フェンス・囲障・擁壁・井戸等、地上・地下・空中工作物の補修・撤去等の負担及び調整は、物件敷地の内外及び所有権等権利の帰属主体のいかんを問わず、県では行ないません。

### **1 3 入札情報の開示等について**

入札結果に関する事項について、県に問い合わせがあった場合は、落札金額及び落札者（所有権移転登記完了までは法人であるか個人であるかについてのみ。所有権移転登記完了後は法人名、個人名まで。）を回答します。

なお、入札後の契約事務及びその他の物件引き渡し事務等において、落札者の実名をあげて手続きする場合がありますので、ご承知ください。

### **1 4 その他**

不動産の取引・所有に係る税については、入札参加者において確認してください。

# 県有財産売買契約書（案）

売主島根県（以下「甲」という。）と買主（以下「乙」という。）とは、次の条項により県有財産の売買契約を締結する。

（目的）

第1条 甲は、その所有する次の県有財産（以下「物件」という。）を乙に売り渡し、乙は、これを買受けるものとする。

所在	地目	面積（公簿・実測）
益田市染羽町口63番1	宅地	2,502.81㎡
益田市染羽町口63番3	宅地	60.91㎡
益田市染羽町口67番1	宅地	2,256.00㎡
益田市染羽町口81番1	宅地	822.72㎡
益田市染羽町口77番	宅地	2,192.31㎡
益田市染羽町口77番1	宅地	53.01㎡
益田市染羽町口79番	宅地	450.90㎡
益田市染羽町口79番1	宅地	4.98㎡
益田市染羽町口76番	宅地	1,933.06㎡
合計9筆		合計10,276.70㎡

（売買代金）

第2条 物件の売買代金（以下「代金」という。）は金 円とする。

（契約保証金）

第3条 乙は、この契約締結と同時に、契約保証金として金 円を甲に納付しなければならない。

2 既納の入札保証金 円は、前項の契約保証金の一部に充当するものとする。

3 第1項に規定する契約保証金には、利息を付さないものとする。

4 甲は、乙が次条に規定する義務を履行したときは、第1項に規定する契約保証金を代金の一部に充当する。

5 乙が次条に規定する義務を履行しないときは、第1項に規定する契約保証金は、甲に帰属するものとする。

（代金の納付）

第4条 乙は、代金と前条に規定する契約保証金との差額、金 円を令和 年 月 日までに甲の発行する納入通知書により甲に納付しなければならない。

（所有権の移転および登記の囑託）

第5条 物件の所有権は、乙が代金を完納したときに、乙に移転するものとする。

2 乙は、物件の所有権が移転したときは、当該所有権の移転登記に必要な書類を甲に提出し、甲は、すみやかに当該所有権の移転登記を登記所に囑託するものとする。

（物件の引渡し）

第6条 物件は、所有権移転と同時に甲から乙に対し引き渡されたものとする。

(危険負担)

第7条 乙は、この契約締結のときから、物件の所有権の移転のときまでの間において、物件が甲の責に帰することができない理由により滅失し、またはき損した場合には、甲に対して代金の減免を請求することができない。

(担保責任)

第8条 乙は、この契約締結後、物件に数量の不足、または隠れた瑕疵のあることを発見しても、代金の減額もしくは損害賠償の請求または契約の解除をすることができない。

(用途制限等)

第9条 乙は、この契約締結の日から10年を経過するまでの期間（以下「指定期間」という。）、物件を次の各号に掲げる用途に供してはならない。

(1) 暴力団員による不当な行為の防止等に関する法律（平成3年法律第77号）第2条第2号から第4号及び第6号の規定に該当する者の事務所、住宅またはこれらに類するものの用途

(2) 無差別大量殺人行為を行った団体の規制に関する法律（平成11年法律第147号）第5条に規定する観察処分を受けた団体の事務所又はこれらに類するものの用途

(3) 風俗営業等の規制及び業務の適正化等に関する法律（昭和23年法律第122号）第2条第1項に規定する風俗営業および同条第5項に規定する性風俗関連特殊営業その他これらに類する業の用途

2 乙は、指定期間が満了するまでは、物件を前項各号の用途に供するおそれのある第三者へ譲渡し、または貸付けてはならない。

(実地調査等)

第10条 甲は、前条の指定期間が満了するまでは、物件について随時調査し、または乙に対し、必要な報告を求めることができる。

2 乙は、前項の規定による甲の調査を拒み、もしくは妨げ、または同項の報告を怠ってはならない。

(違約金)

第11条 乙は、第9条または前条第2項に規定する義務に違反したときは、次に定める額を甲に違約金として納付しなければならない。

(1) 第9条に規定する義務に違反したときは、代金の30パーセントに相当する額

(2) 前条第2項に規定する義務に違反したときは、代金の10パーセントに相当する額

2 前項に規定する違約金は、違約罰であって、第15条に規定する損害賠償またはその一部と解釈しないものとする。

(契約の解除)

第12条 甲は、乙が前条第1項各号の一に該当する場合その他この契約による義務を履行しない場合は、催告をしないで、ただちにこの契約を解除することができる。

2 甲は、乙が暴力団員による不当な行為の防止等に関する法律（平成3年法律第77号）第2条第6号に規定する暴力団員（以下「暴力団員」という。）であるとき、又は同条第2号に規定する暴力団若しくは暴力団員と密接な関係を有する者を経営に関与させているときは、ただちにこの契約を解除することができる。

(返還金等)

第13条 甲は、解除権を行使したときは、乙が支払った代金を返還する。ただし、当

該返還金には利息を付さないものとする。

- 2 甲は、解除権を行使したときは、乙の負担した契約の費用は返還しない。
- 3 甲は、解除権を行使したときは、乙が支払った違約金および乙が物件に支出した必要費、有益費その他いっさいの費用は償還しない。

(乙の原状回復義務)

- 第14条 乙は、甲が第12条の規定により解除権を行使したときは、甲の指定する期日までに物件を原状に回復して返還しなければならない。ただし、甲が物件を原状に回復させることが適当でないと認めたときは、現状のまま返還することができる。
- 2 乙は、前項ただし書の場合において、物件が滅失またはき損しているときは、その損害賠償として、契約解除時の時価により減損額に相当する金額を甲に納付しなければならない。
- 3 乙は、第1項の規定により、物件を甲に返還するときは、同時に物件の所有権移転登記承諾書を甲に提出しなければならない。

(損害賠償)

- 第15条 甲は、乙がこの契約に規定する義務を履行しないため損害を受けたときは、その損害の賠償を請求することができる。

(返還金の相殺)

- 第16条 甲は、第13条第1項の規定により代金を返還する場合において、乙が第11条に規定する違約金または第14条第2項もしくは前条に規定する損害賠償金を甲に支払うべき義務があるときは、返還する代金とこれらの全部または一部と相殺する。

(登記の費用)

- 第17条 物件の所有権の移転登記に要する費用は、乙の負担とする。

(契約の費用)

- 第18条 この契約の締結および履行に必要ないっさいの費用は、すべて乙の負担とする。

(疑義の決定等)

- 第19条 この契約書の各条項の解釈について疑義を生じたとき、またはこの契約書に規定しない事項については、甲乙協議のうえ定めるものとする。

この契約の締結を証するため、本書2通を作成し、甲および乙記名押印のうえ、各自1通を保有するものとする。

令和 年 月 日

(甲) 売主 島根県

島根県知事 丸山 達也

(乙) 買主 住所

氏名

# 入札参加申込書

令和 年 月 日

島根県知事 様

住 所 \_\_\_\_\_

(ふりがな)

氏 名 \_\_\_\_\_ 印 \_\_\_\_\_

TEL \_\_\_\_\_

下記の島根県有財産売却に係る一般競争入札に参加したいので、必要書類を添えて申し込みます。

## 記

物 件

物件名 元益田高等技術校 \_\_\_\_\_

所 在 益田市染羽町口63番1 外8筆 \_\_\_\_\_

面 積 10,276.70㎡ (公簿・実測) \_\_\_\_\_

注1 法人の場合は、法人の本店所在地、法人名、代表者氏名を記載し、代表者印を押印してください。

注2 複数の方が共同で買受けされる場合は「代表者選任届」を添付のうえ、代表者の名前で入札参加申込を行ってください。

提出先

〒690-8501

島根県松江市殿町1番地

島根県総務部管財課 財産活用推進室 公有財産グループ

TEL: 0852-22-6416



# 代表者選任届

令和 年 月 日

島根県知事 様

私達は、下記物件を共同買受けするため、代表者として、

住 所

(ふりがな)

氏 名

を選任し、入札に関する一切の行為を代表させます。  
なお、債務は各自連帯して負担します。

記

## 1 共同買受けしようとする物件

物件名 元益田高等技術校

所 在 益田市染羽町口63番1 外8筆

面 積 10,276.70㎡ (公簿・実測)

## 2 共同買受け人

(代表者)

住 所

氏 名

印

T E L

住 所

氏 名

印

T E L

住 所

氏 名

印

T E L

(個人用)

## 入札参加資格に関する誓約書

私は、暴力団員による不当な行為の防止等に関する法律（平成3年法律第7号）第2条第2号から第4号及び第6号の規定に該当する者でないことを誓約します。

令和 年 月 日

住 所

(ふりがな)

氏 名

印

島根県知事 様

- 注1 印影は、入札参加申込書の印影と同一のものを使用してください。  
注2 共同買受けする場合は、買受人ごとに提出してください。

## 入札参加資格に関する誓約書

当法人及び当法人の役員は、暴力団員による不当な行為の防止等に関する法律（平成3年法律第77号）第2条第2号から第4号及び第6号の規定に該当するものでないことを誓約します。

令和 年 月 日

法人所在地 \_\_\_\_\_

法人名及び代表者名（ふりがな）

⑨

法人役員名及び生年月日

（ふりがな）

氏 名 \_\_\_\_\_ 生年月日 \_\_\_\_\_

（ふりがな）

氏 名 \_\_\_\_\_ 生年月日 \_\_\_\_\_

（ふりがな）

氏 名 \_\_\_\_\_ 生年月日 \_\_\_\_\_

（ふりがな）

氏 名 \_\_\_\_\_ 生年月日 \_\_\_\_\_

島根県知事 様

注1 法人代表者の印影は、入札参加申込書の印影と同一のものを使用してください。

注2 法人役員は、法人名の欄に代表者として記載された方も重ねて記載し、取締役、理事等のほか監査役等全部事項証明書に記載された全ての役員について記載してください。

生年月日は「So o . □ □ . △ △」のように略記されて構いません。

役員欄が不足する場合は、別葉（この様式のコピーを使用してください。）に記載してください。

# 委任状

令和 年 月 日

島根県知事 様

(委任者)

住 所 (法人の場合は所在地)

(ふりがな)

氏 名 (法人の場合は法人名及び代表者名)

印

私は、次の者を代理人と定め、下記事項の権限を委任します。

(受任者)

住 所

(ふりがな)

氏 名

印

記

島根県有物件（元益田高等技術校（益田市染羽町口63番3外8筆））売却の入札に関する一切の権限

## 注1 委任者欄

- ① 土地等を購入される方（入札参加申込書に記載された方）の住所及び氏名を記入し、押印してください。
- ② 委任者の印影は、入札参加申込書の印影と同一のものを使用してください。入札参加申込書と印影が繋がらない場合は、委任の有無について確認させていただく場合があります。
- ③ 法人の場合で、入札参加申込書に記載された法人代表者以外の方が入札会場へ来場される場合は、当該代表者から入札会場へ来場される方（個人）への委任状が必要です。

## 注2 受任者欄

土地等を購入される方（入札参加申込書に記載された方）に代わって、入札会場へ来場される方（個人）の住所及び氏名を記入し、押印してください。

# 入札書

十億	億	千万	百万	十万	万	千	百	十	円
----	---	----	----	----	---	---	---	---	---

ただし、元益田高等技術校  
益田市染羽町口63番3 外8筆  
面積 10,276.70㎡（公簿・実測）

上記のとおり、島根県会計規則（昭和39年島根県規則第22号）その他現地等を承知のうえ入札します。

令和 年 月 日

島根県知事 様

住 所 \_\_\_\_\_

(ふりがな)

氏 名 \_\_\_\_\_ 印

注1 入札金額の記載は算用数字を使用し、最初の数字の前に「¥」を記入してください。

注2 印影は、入札参加申込書の印影と同一のものを使用してください。

入札参加申込書と印影が繋がらない場合は、運転免許証等公的証明書により本人確認させていただく場合があります。

注3 法人の場合は、法人の本店所在地、法人名、代表者氏名を記載し、代表者印を押印してください。（当該代表者以外の方が入札会場へ来場されるときは、委任状により委任を受け、代理人による入札用の入札書を使用してください。）

# 入札書

(代理人による入札用)

十億	億	千万	百万	十万	万	千	百	十	円
----	---	----	----	----	---	---	---	---	---

ただし、元益田高等技術校  
益田市染羽町口63番3 外8筆  
面積 10,276.70㎡ (公簿・実測)

上記のとおり、島根県会計規則 (昭和39年島根県規則第22号) その他現地等を承知のうえ入札します。

令和 年 月 日

島根県知事 様

委任者 住所 (法人の場合は所在地)

氏名 (法人の場合は法人名及び代表者名)

代理人 住所

(ふりがな)

氏名

印

注1 入札金額の記載は算用数字を使用し、最初の数字の前に「¥」を記入してください。

注2 委任者欄 委任状に記載された委任者の住所及び氏名を記入してください。(押印は不要です。)

注3 代理人欄 受任者(委任状に記載された受任者)の住所及び氏名を記入し、押印してください。

印影は、委任状に押印した受任者の印影と同一のものを使用してください。

委任状と印影が繋がらない場合は、運転免許証等公的証明書により本人確認させていただく場合があります。

# 入札参加辞退届

令和 年 月 日

島根県知事 様

住 所 \_\_\_\_\_  
(ふりがな)  
氏 名 \_\_\_\_\_ 印  
T E L \_\_\_\_\_

下記の島根県有財産売却に係る入札参加申込書を提出しましたが、参加を辞退しますので届出ます。

## 記

物 件

物件名 元益田高等技術校  
所 在 益田市染羽町口63番1 外8筆  
面 積 10,276.70 m<sup>2</sup> (公簿・実測)

注1 法人の場合は、法人の本店所在地、法人名、代表者氏名を記載し、代表者印を押印してください。

注2 複数の方が共同で買受けされる場合で「代表者選任届」を提出されているときは、代表者の方が辞退届を提出してください。

提出先  
〒690-8501  
島根県松江市殿町1番地  
島根県総務部管財課 財産活用推進室 公有財産グループ  
TEL: 0852-22-6416

# 位置図





# 案内図

中心地 | 益田市染羽町 付近



表題部 (土地の表示)		調製	平成17年1月11日	不動産番号	2804000183869
地図番号	3	筆界特定	余白		
所在	益田市染羽町			余白	
①地番	②地目	③地積	㎡	原因及びその日付〔登記の日付〕	
口63番1	職業訓練所敷地	2529	75	余白	
余白	余白	2477		口63番1、口63番3に分筆 〔昭和47年12月22日〕	
余白	余白	余白		昭和63年法務省令第37号附則第2条第2項の規定により移記 平成17年1月11日	
余白	余白	2502		③錯誤 〔平成25年3月26日〕	
余白	宅地	2502	81	②③平成23年3月31日地目変更 〔平成27年1月15日〕	

権利部 (甲区) (所有権に関する事項)

順位番号	登記の目的	受付年月日・受付番号	権利者その他の事項
1	所有権移転	昭和41年6月7日 第3540号	原因 昭和38年10月7日寄附 所有者 島根県 順位1番の登記を移記
	余白	余白	昭和63年法務省令第37号附則第2条第2項の規定により移記 平成17年1月11日

これは登記記録に記載されている事項の全部を証明した書面である。ただし、登記記録の乙区に記載されている事項はない。

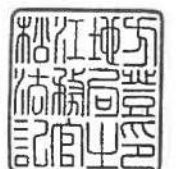
(松江地方法務局益田支局管轄)

平成31年4月16日

松江地方法務局

登記官

小西真弓



\* 下線のあるものは抹消事項であることを示す。

表題部 (土地の表示)		調製	平成17年1月11日	不動産番号	2804000183871
地図番号	3	筆界特定	余白		
所在	益田市染羽町				余白
①地番	②地目	③地積 m <sup>2</sup>		原因及びその日付〔登記の日付〕	
口63番3	宅地	52	40	口63番1から分筆 〔昭和47年12月22日〕	
余白	余白	余白		昭和63年法務省令第37号附則第2条第2項の規定により移記 平成17年1月11日	
余白	余白	60	91	③錯誤 〔平成25年3月26日〕	

権利部 (甲区) (所有権に関する事項)			
順位番号	登記の目的	受付年月日・受付番号	権利者その他の事項
1	所有権移転	昭和41年6月7日 第3540号	原因 昭和38年10月7日寄付 所有者 島根県 順位1番の登記を移記
	余白	余白	昭和63年法務省令第37号附則第2条第2項の規定により移記 平成17年1月11日

これは登記記録に記録されている事項の全部を証明した書面である。ただし、登記記録の乙区に記録されている事項はない。

(松江地方法務局益田支局管轄)  
平成31年4月16日  
松江地方法務局

登記官

小西真弓



\* 下線のあるものは抹消事項であることを示す。

表題部 (土地の表示)		調製	平成17年1月11日	不動産番号	2804000183872
地図番号	3	筆界特定	余白		
所在	益田市染羽町			余白	
①地番	②地目	③地積	m <sup>2</sup>	原因及びその日付〔登記の日付〕	
口67番1	職業訓練所敷地	2254		余白	
余白	余白	余白		昭和63年法務省令第37号附則第2条第2項の規定により移記 平成17年1月11日	
余白	余白	2256		③錯誤 〔平成25年3月26日〕	
余白	宅地	2256	00	②③平成23年3月31日地目変更 〔平成27年1月15日〕	

権利部 (甲区) (所有権に関する事項)			
順位番号	登記の目的	受付年月日・受付番号	権利者その他の事項
	所有権移転	昭和41年6月7日 第3540号	原因 昭和38年10月7日寄付 所有者 島根県 順位1番の登記を移記
	余白	余白	昭和63年法務省令第37号附則第2条第2項の規定により移記 平成17年1月11日

これは登記記録に記載されている事項の全部を証明した書面である。ただし、登記記録の乙区に記載されている事項はない。

(松江地方法務局益田支局管轄)

平成31年4月16日

松江地方法務局

登記官

小西真弓



\* 下線のあるものは抹消事項であることを示す。

表題部 (土地の表示)		調製	平成17年1月11日	不動産番号	2804000183875
地図番号	3	筆界特定	余白		
所在	益田市染羽町			余白	
①地番	②地目	③地積	町反数	歩割	原因及びその日付〔登記の日付〕
口76番	田	④	718		余白
余白	宅地		753	71	②③昭和44年6月24日変更 〔昭和44年7月3日〕
余白	余白		1958	91	③口19番3、口19番4、口72番、口74番、口75番を合筆 〔昭和44年7月3日〕
余白	余白		2032	07	③錯誤 〔昭和44年7月3日〕
余白	余白	余白			昭和63年法務省令第37号附則第2条第2項の規定により移記 平成17年1月11日
余白	余白		1933	06	③錯誤 〔平成25年3月26日〕

権利部 (甲区) (所有権に関する事項)			
順位番号	登記の目的	受付年月日・受付番号	権利者その他の事項
1	合併による所有権登記	昭和44年7月3日 第4783号	所有者 島根県 順位1番の登記を移記
余白	余白	余白	昭和63年法務省令第37号附則第2条第2項の規定により移記 平成17年1月11日

これは登記記録に記載されている事項の全部を証明した書面である。ただし、登記記録の乙区に記載されている事項はない。

(松江地方法務局益田支局管轄)

平成31年4月16日

松江地方法務局

登記官

小西真弓



\* 下線のあるものは抹消事項であることを示す。

表題部 (土地の表示)		調製	平成17年1月11日	不動産番号	2804000183876
地図番号	3	筆界特定	余白		
所在	益田市染羽町				余白
①地番	②地目	③地積	町反数	歩割	原因及びその日付〔登記の日付〕
口77番	田	⑩	819		余白
余白	宅地		856	19	②③昭和44年6月24日変更 〔昭和44年7月3日〕
余白	余白		2132	76	③口78番、口83番3、口83番4を合筆 〔昭和44年7月3日〕
余白	余白		2543	46	③錯誤 〔昭和44年7月3日〕
余白	余白		2494	05	③口77番、口77番1に分筆 〔昭和47年12月22日〕
余白	余白	余白			昭和63年法務省令第37号附則第2条第2項 の規定により移記 平成17年1月11日
余白	余白		2192	31	③錯誤 〔平成25年3月26日〕

権利部 (甲区) (所有権に関する事項)			
順位番号	登記の目的	受付年月日・受付番号	権利者その他の事項
1	合併による所有権登記	昭和44年7月3日 第4785号	所有者 島根県 順位1番の登記を移記
	余白	余白	昭和63年法務省令第37号附則第2条第2項 の規定により移記 平成17年1月11日

これは登記記録に記載されている事項の全部を証明した書面である。ただし、登記記録の乙区に記載されている事項はない。

(松江地方法務局益田支局管轄)

平成31年4月16日

松江地方法務局

登記官

小西真弓



\* 下線のあるものは抹消事項であることを示す。

整理番号 -K77014-(5/9)

1/1

表題部 (土地の表示)		調製	平成17年1月11日	不動産番号	2804000183877
地図番号	3	筆界特定	余白		
所在	益田市染羽町				余白
①地番	②地目	③地積 m <sup>2</sup>		原因及びその日付〔登記の日付〕	
口77番1	宅地	49	41	口77番から分筆 〔昭和47年12月22日〕	
余白	余白	余白		昭和63年法務省令第37号附則第2条第2項の規定により移記 平成17年1月11日	
余白	余白	53	01	③錯誤 〔平成25年3月26日〕	

権利部 (甲区) (所有権に関する事項)			
順位番号	登記の目的	受付年月日・受付番号	権利者、その他の事項
1	合併による所有権登記	昭和44年7月3日 第4785号	所有者 島根県 順位1番の登記を移記
	余白	余白	昭和63年法務省令第37号附則第2条第2項の規定により移記 平成17年1月11日

これは登記記録に記録されている事項の全部を証明した書面である。ただし、登記記録の乙区に記録されている事項はない。

(松江地方法務局益田支局管轄)  
平成31年4月16日  
松江地方法務局

登記官

小西真弓



\* 下線のあるものは抹消事項であることを示す。

表題部 (土地の表示)		調製	平成17年1月11日	不動産番号	2804000183878
地図番号	3	筆界特定	余白		
所在	益田市染羽町			余白	
①地番	②地目	③地積 m <sup>2</sup>		原因及びその日付〔登記の日付〕	
口79番	田	561		余白	
余白	宅地	561	98	②③昭和42年3月31日地目変更 〔昭和47年12月22日〕	
余白	余白	545	24	③口79番、口79番1に分筆 〔昭和47年12月22日〕	
余白	余白	272	30	③口79番、同番2に分筆 〔昭和60年2月15日〕	
余白	余白	余白		昭和63年法務省令第37号附則第2条第2項 の規定により移記 平成17年1月11日	
余白	余白	450	90	③錯誤 〔平成25年3月26日〕	

権利部 (甲区) (所有権に関する事項)			
順位番号	登記の目的	受付年月日・受付番号	権利者その他の事項
1	所有権移転	昭和42年5月6日 第3077号	原因 昭和42年3月31日売買 所有者 島根県 順位1番の登記を移記
	余白	余白	昭和63年法務省令第37号附則第2条第2項 の規定により移記 平成17年1月11日

これは登記記録に記載されている事項の全部を証明した書面である。ただし、登記記録の乙区に記載されている事項はない。

(松江地方法務局益田支局管轄)

平成31年4月16日

松江地方法務局

登記官

小西真弓



\* 下線のあるものは抹消事項であることを示す。



表題部 (土地の表示)		調製	平成17年1月11日	不動産番号	2804000183879
地図番号	3	筆界特定	余白		
所在	益田市染羽町				余白
①地番	②地目	③地積 m <sup>2</sup>		原因及びその日付〔登記の日付〕	
口79番1	宅地	16 74		口79番から分筆 〔昭和47年12月22日〕	
余白	余白	1 00		③口79番1、同番3に分筆 〔昭和60年2月15日〕	
余白	余白	余白		昭和63年法務省令第37号附則第2条第2項 の規定により移記 平成17年1月11日	
余白	余白	4 98		③錯誤 〔平成25年3月26日〕	

権利部 (甲区) (所有権に関する事項)			
順位番号	登記の目的	受付年月日・受付番号	権利者その他の事項
1	所有権移転	昭和42年5月6日 第3077号	原因 昭和42年3月31日売買 所有者 島根県 順位1番の登記を移記
	余白	余白	昭和63年法務省令第37号附則第2条第2項 の規定により移記 平成17年1月11日

これは登記記録に記録されている事項の全部を証明した書面である。ただし、登記記録の乙区に記録されている事項はない。

(松江地方法務局益田支局管轄)

平成31年4月16日

松江地方法務局

登記官

小西真弓



\* 下線のあるものは抹消事項であることを示す。

表題部 (土地の表示)		調製	平成17年1月11日	不動産番号	2804000183882
地図番号	3	筆界特定	余白		
所在	益田市染羽町				余白
①地番	②地目	③地積	㎡	原因及びその日付〔登記の日付〕	
口81番1	田		39	余白	
余白	余白		1058	③口82番、口83番1、同番2を合併 〔昭和55年3月14日〕	
余白	余白		1088	③錯誤 〔昭和55年3月14日〕	
余白	宅地		1088	08	②③昭和55年1月18日変更 〔昭和55年3月14日〕
余白	余白		1081	39	③口81番1、同番4に分筆 〔昭和58年4月6日〕
余白	余白		670	62	③口81番1、同番5に分筆 〔昭和60年2月15日〕
余白	余白	余白			昭和63年法務省令第37号附則第2条第2項の規定により移記 平成17年1月11日
余白	余白		822	72	③錯誤 〔平成25年3月26日〕

権利部 (甲区) (所有権に関する事項)			
順位番号	登記の目的	受付年月日・受付番号	権利者その他の事項
	合併による所有権登記	昭和55年3月14日 第2585号	所有者 島根県 順位1番の登記を移記
	余白	余白	昭和63年法務省令第37号附則第2条第2項の規定により移記 平成17年1月11日

これは登記記録に記載されている事項の全部を証明した書面である。ただし、登記記録の乙区に記載されている事項はない。

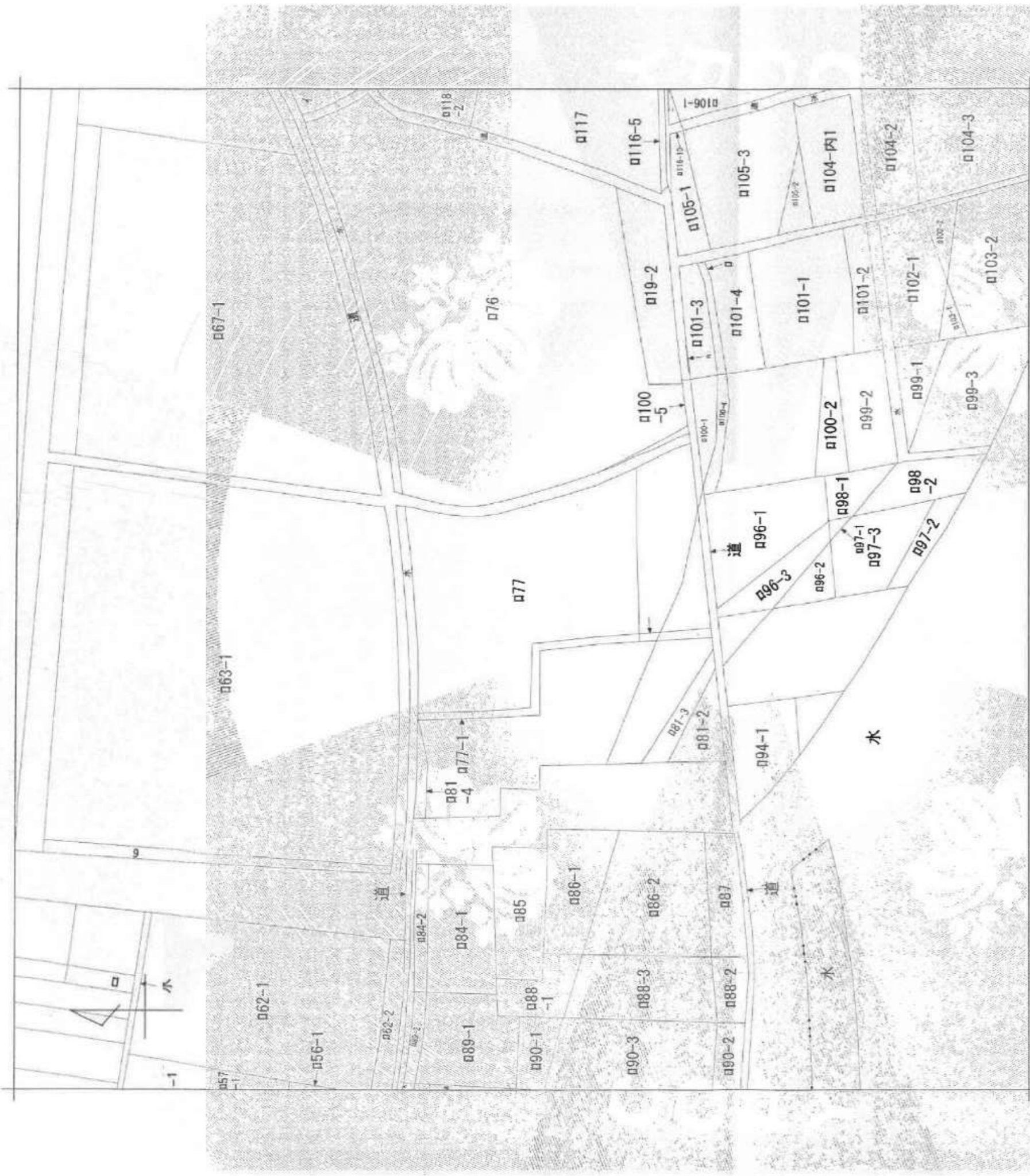
(松江地方法務局益田支局管轄)  
平成31年4月16日  
松江地方法務局

登記官

小西真弓



\* 下線のあるものは抹消事項であることを示す。



(注) 地図に準ずる図面は、土地の区画を明確にした不動産登記法所定の地図が備えられていた図面で、土地の位置及び形状の略記を記載した図面です

これに代わるものとして備え付け



請求 部分	所在	益田市染羽町	座標系 番号又は 記号	77番	種類	旧土地台帳附属地区	補記 事項
出力 縮尺	精度 区分		備付 年月日 (原図)		分類	地区に準ずる図面	
作成 年月日							

これは地区に準ずる図面に記録されている内容を証明した書面である。  
(松江地方務務局益田支局管轄)

平成31年4月16日

松江地方務務局

登記官

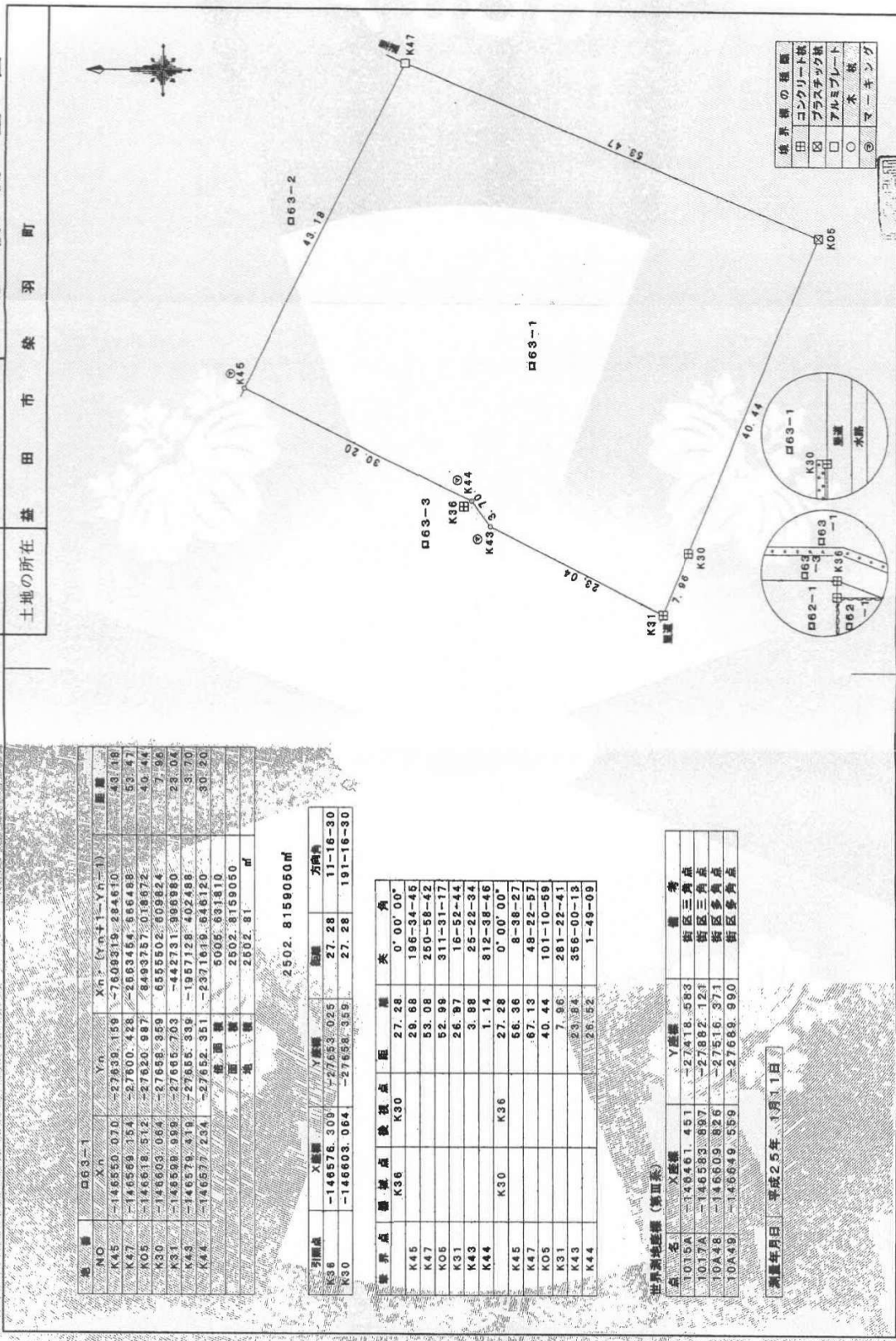


平成31年4月16日 松江地方務局  
 (松江地方務局益田支局管轄)  
 松江地方務局

登記年月日：平成25年3月26日

土地積測量図

地番 口63-1  
 土地の所在 益田市桑羽町



境界線の種類	記号
田	□
コンクリート敷	■
プラスチック舗	▨
アルミプレート	○
木 杭	◎
マーキング	③

縮尺 1/500

申請人 島根県益田県土整備事務所 益田支所 桑羽二  
 作成者 益田県土整備事務所 測量課 益田支所 桑羽二  
 測量年月日 平成25年4月11日

縮尺 1/

作成者 益田県土整備事務所 測量課 益田支所 桑羽二  
 測量年月日 平成25年4月11日  
 3月 / 日(作成)

地番	口63-1	Xn	Yn	Xn+1	Yn+1	距離
K45	-146550.070	-27630.159	-7608319.284610	-146550.070	-27630.159	43.78
K47	-146569.154	-27600.428	-7608319.284610	-146569.154	-27600.428	53.47
K05	-146618.512	-27620.987	-7608319.284610	-146618.512	-27620.987	40.44
K30	-146603.064	-27658.359	-7608319.284610	-146603.064	-27658.359	7.96
K31	-146599.939	-27685.703	-7608319.284610	-146599.939	-27685.703	23.04
K43	-146579.410	-27655.339	-7608319.284610	-146579.410	-27655.339	3.70
K44	-146577.234	-27652.351	-7608319.284610	-146577.234	-27652.351	30.20
面積						2502.8159050
地 積						2502.81
㎡						

列頭点	X座標	Y座標	距離	方向角
K38	-146576.309	-27653.025	27.28	11-16-30
K30	-146603.064	-27658.359	27.28	191-16-30

境界点	観測点	距離	方 向 角
K45	K30	27.28	0°00'00"
K47	K30	29.68	196-34-45
K05	K30	53.08	250-58-42
K31	K30	52.98	311-31-17
K43	K30	26.97	16-52-44
K44	K30	3.88	25-22-34
K45	K30	1.14	312-38-46
K47	K30	27.28	0°00'00"
K05	K30	66.36	8-38-27
K31	K30	67.13	48-22-67
K43	K30	40.44	101-10-69
K44	K30	7.96	281-22-41
K45	K30	23.94	356-00-13
K46	K30	26.52	1-49-09

点 名	X座標	Y座標	備 考
T015A	-146461.451	-27418.583	街区三角点
T017A	-146593.897	-27882.123	街区三角点
T0A4B	-146609.826	-27516.371	街区多角点
T0A4B	-146649.559	-27688.990	街区多角点

測量年月日 平成25年4月11日

登記年月日：平成25年3月26日

これは図面に記録されている内容を証明する書面である。  
(松江地方司法務局益田支局管轄)  
平成31年4月16日 松江地方司法務局

登記官

小西真弓



請求番号：12-4

土地積測量図

地番 口63-3

土地の所在 益田市築羽町

測 量 点	Xn	Yn	Xn・(Yn+1-Yn-1)	面積
K38	-146549.865	-27640.118	-606862.121355	1.04
K45	-146550.070	-27636.156	1792747.006310	30.20
K44	-146577.234	-27652.351	2371619.646130	31.70
K43	-146579.418	-27655.339	1957128.402488	23.04
K37	-146599.999	-27665.703	1639987.989850	0.85
K49	-146599.633	-27666.519	94410.163662	0.60
K25	-146599.166	-27668.347	-1747755.245130	26.32
K46	-146575.609	-27654.597	-1952680.293098	1.72
K36	-146576.309	-27653.025	-930173.256514	10.65
K014	-146566.449	-27648.251	-782132.894223	0.95
K37	-146566.134	-27648.098	-725648.929434	11.81
K015	-146556.228	-27643.300	-1169518.675500	7.39
測量値			121.821736	
測量面積			60.9108680	m <sup>2</sup>
計算値			60.9108680	m <sup>2</sup>

60.9108680 m<sup>2</sup>

引張点	X距離	Y距離	距離	方向角
K36	-146576.309	-27653.025	29.61	205-50-18
K38	-146549.865	-27640.118	29.61	25-50-18

界 界 点	測量点	距離	角
K45	K38	29.61	0°00'00"
K44		29.66	2-00-57
K43		1.14	118-04-58
K31		3.88	190-48-46
K49		26.87	182-18-56
K25		26.95	184-12-47
K46		26.46	184-23-53
K014		10.95	268-09-53
K37		11.31	359-59-49
K015		22.31	359-59-56
K38	K36	29.61	0°00'00"
K45		1.04	267-33-43
K44		30.17	358-04-55
K43		33.43	1-14-47
K31		56.42	1-05-05
K49		56.82	2-00-25
K25		56.03	2-04-30
K46		29.72	3-19-03
K014		18.66	0-00-06
K37		18.31	0-00-01
K015		7.30	0-00-13

境界線距離(算出値)

区 画 名	X距離	Y距離	面積	特 考
1015A	-146481.451	-27418.583		新区三角点
1017A	-146583.937	-27882.121		新区三角点
10A4B	-146609.826	-27616.371		新区多角点
10A4D	-146649.559	-27689.990		新区多角点

測量年月日 平成25年 1月 1日

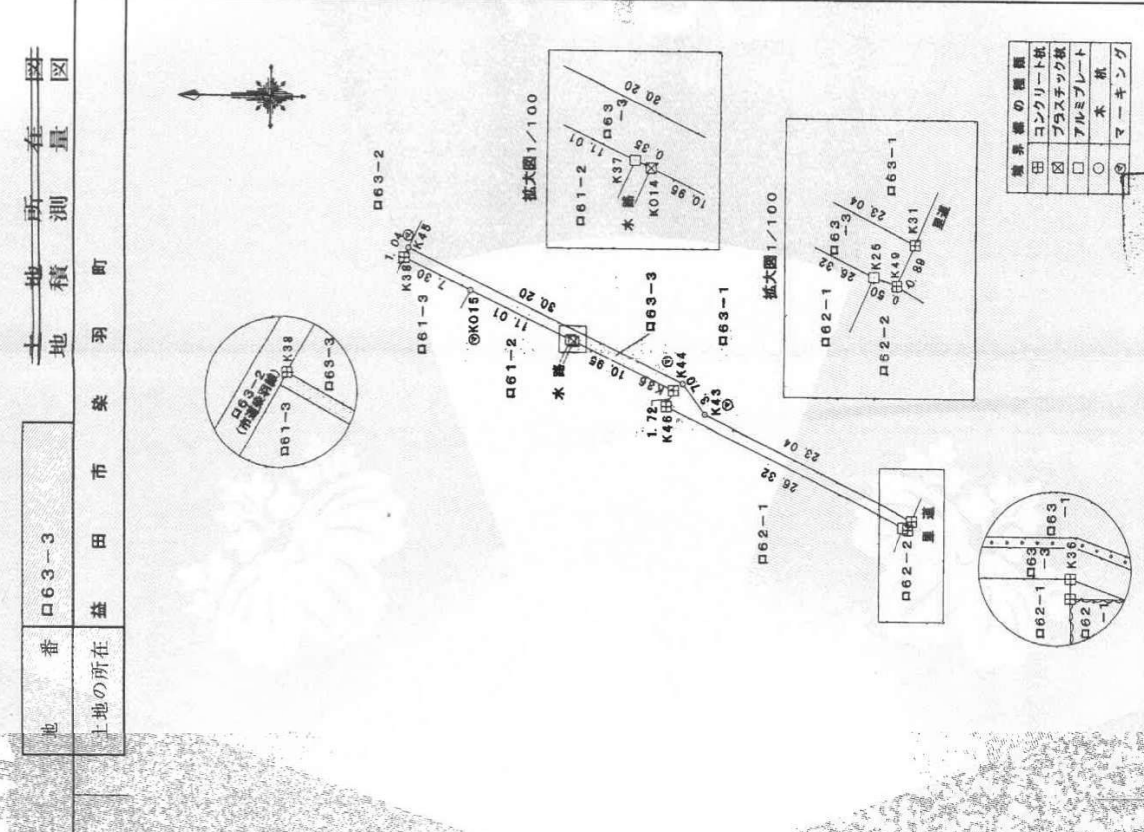
申請人 益田市測量事務所 測量士 吉永 茂

縮尺 1/500

作成者 益田市測量事務所 測量士 吉永 茂

測量年月日 平成25年 3月 1日(作成)

縮尺 1/500



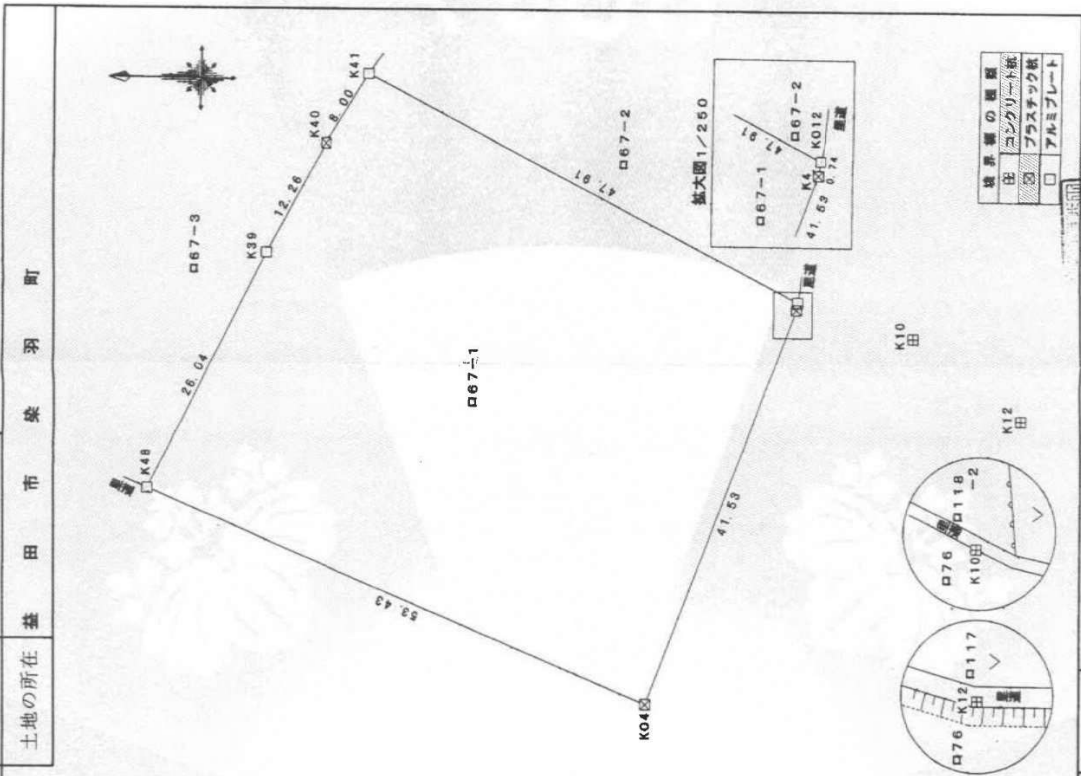
境界線の種類

田	コンクリート板
区	プラスチック板
□	アルミプレート
○	木杭
◎	マーキング

登記年月日：平成25年3月26日

これは図面に記録されている内容を証明する書面である。  
平成31年4月16日 松江地方務局 益田支庁管轄

地番 口67-1  
土地の所在 益田市 榮羽町



地番	口67-1	Xn	Yn	Xn+1	Yn+1	距離
K48	-146559.590	-27599.528	-643528.418	-643528.418	-26.04	26.04
K39	-146559.086	-27576.166	-500899.938	-500899.938	12.26	12.26
K40	-146558.887	-27565.356	-228801.7	-228801.7	8.00	8.00
K41	-146560.991	-27558.504	221220.4	221220.4	47.91	47.91
K012	-146633.577	-27580.447	332491.6	332491.6	0.74	0.74
K4	-146633.467	-27581.179	581039.1	581039.1	41.53	41.53
K04	-146618.915	-27620.072	2690310.473	2690310.473	53.43	53.43
面積		4512.092286				
地積		2256.001180				
地積率		2256.001180				
面積		2256.001180				
面積		2256.001180				

引張点	X座標	Y座標	距離	方向角
K10	-146645.123	-27583.812	13.28	35-32-10
K12	-146655.786	-27597.720	13.28	216-32-10

境界点	X座標	Y座標	距離	方向角
K10	-146645.123	-27583.812	13.28	0° 00' 00"
K48	-146559.590	-27599.528	77.15	131-42-37
K39	-146559.086	-27576.166	64.49	160-16-33
K40	-146558.887	-27565.356	61.11	181-02-33
K41	-146560.991	-27558.504	59.76	189-31-16
K012	-146633.577	-27580.447	12.03	159-42-44
K4	-146633.467	-27581.179	11.95	166-11-35
K04	-146618.915	-27620.072	44.74	89-19-21
K48	-146559.590	-27599.528	86.56	318-17-19
K39	-146559.086	-27576.166	76.31	335-13-50
K40	-146558.887	-27565.356	79.80	344-28-41
K41	-146560.991	-27558.504	72.82	350-36-05
K012	-146633.577	-27580.447	24.92	350-21-55
K4	-146633.467	-27581.179	24.69	348-44-05
K04	-146618.915	-27620.072	46.52	285-54-46

点名	X座標	Y座標	備考
K015A	-146461.451	-27418.583	街区三角点
K017A	-146583.997	-27682.121	街区三角点
K0A4B	-146608.926	-27516.371	街区多角点
K0A4B	-146649.959	-27689.990	街区多角点

測量年月日：平成25年1月11日

作成者 益田県土地建物事務所 吉永 浩 (平成25年3月/日作成) 縮尺 1/500

申請人 益田県土地建物事務所 吉永 浩 (平成25年3月/日作成) 縮尺 1/500



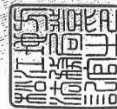
公用

平成31年4月16日

松江地方税务局

登記官

小西昌子



請求番号：12-14

登記年月日：平成25年3月26日

これは図面に記録されている内容を証明した書面である。  
(松江地方税务局益田支庁管轄)

土地積測台図

地番 口79

土地の所在 益田市築羽町

地番	口79	Xn	Yn	Xn+1	Yn+1	距離
K021	-146657.932	-27673.273	-6214336.552636			44.55
K08	-146675.062	-27632.150	-5982729.103918			6.00
K18	-146681.053	-27632.484	-2565744.978076			12.16
K20	-146682.095	-27649.642	-4410683.914565			14.92
K21	-146663.016	-27674.523	-3849411.048053			16.67
			903.874650			5.24
			450.9073250			
			450.90			

450.9073250m

◎10A49

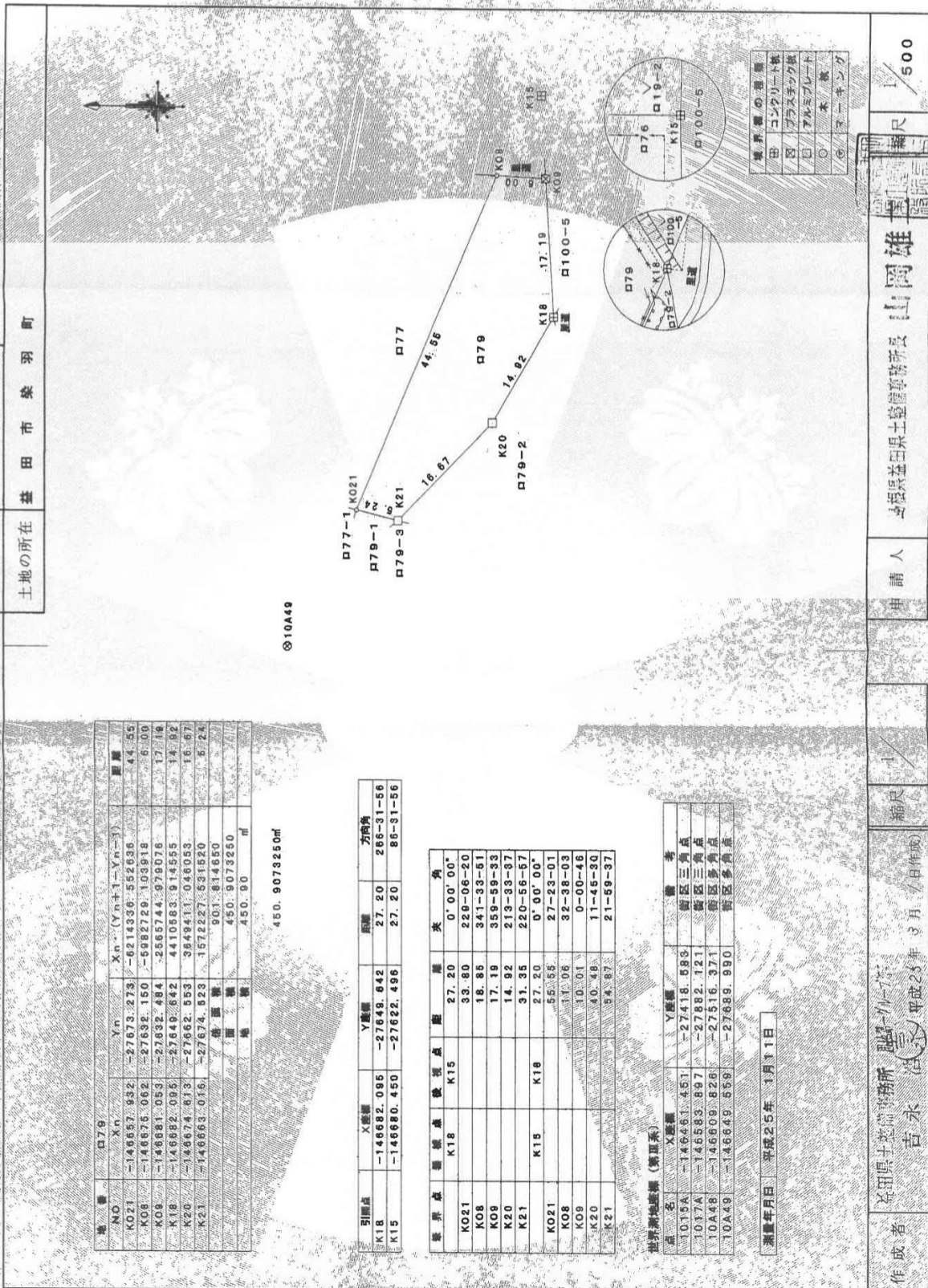
引張点	X座標	Y座標	距離	方位角
K18	-146682.095	-27649.642	27.20	266-31-56
K15	-146680.450	-27622.496	27.20	86-31-56

界点	界点座標	距離	方位角
K021	K18	27.20	0°00'00"
K08	K15	33.80	226-06-20
K08	K18	18.85	341-33-51
K08	K20	17.19	358-58-33
K20	K21	14.92	213-33-37
K21	K19	31.35	220-56-57
K021	K18	27.20	0°00'00"
K08	K15	55.55	27-23-01
K08	K20	10.01	32-38-03
K20	K21	40.48	0-00-46
K21	K18	54.87	11-46-30
K21	K19	54.87	21-59-37

世界測地座標 (第四系)

点名	X座標	Y座標	備考
T015A	-146661.451	-27415.688	街区三角点
T017A	-146583.897	-27882.121	街区三角点
T0A48	-146609.826	-27516.371	街区多角点
T0A49	-146649.558	-27689.990	街区多角点

測量年月日 平成25年 1月11日



境界線の種類	備考
田	コンクリート壁
田	ガラスブロック壁
田	アルミサッシ
田	本
田	カーキング

縮尺 1/500

申請人 益田市益田区土登事務所 岡雄

縮尺 1/

作成者 益田市土登事務所 吉永 誠 平成25年 3月 7日(作成)

公用

平成31年4月16日 松江地方技術局

登記官

小西喜



これは図面に記録されている内容を証明した書面である。  
(松江地方技術局益田支局管轄)

登記年月日：平成25年3月26日

地番 口77-1  
土地の所在 益田市柴羽町

地番	Xp	Yp	Xn-1 (Yn-1 - Yn-1)	距離
K29	-146504.706	-27850.134	-1233678.600990	1.05
K017	-146555.105	-27859.185	993928.565375	27.20
K019	-148831.236	-27866.709	2088673.477486	27.49
K021	-146857.932	-27673.273	1102281.016912	1.00
K020	-146657.618	-27674.225	-884921.819274	27.49
K018	-146630.943	-27657.580	-2068176.617813	27.27
測量誤差			106.021698	
測量精度			53.0108490	
			53.01	町

93.0108490 m

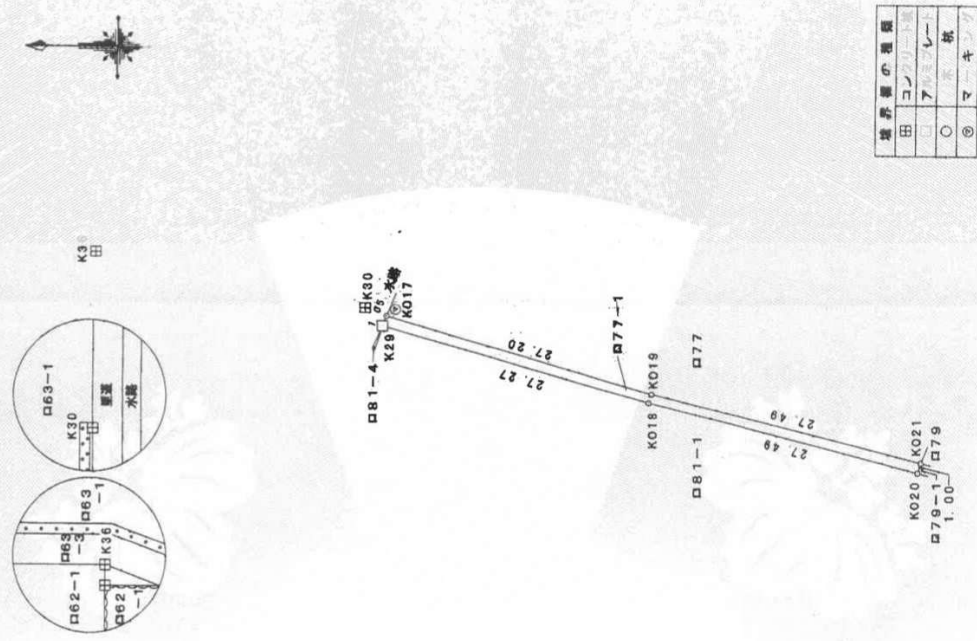
引張点	X座標	Y座標	距離	方位角
K36	-146571.309	-27653.025	27.28	11-16-30
K30	-146603.064	-27658.359	27.28	191-16-30

観測点	観測点	距離	天角
K36	K30	27.28	0°00'00"
K29		29.27	2-46-47
K017		29.44	0-45-42
K019		56.61	2-42-52
K021		34.10	2-38-25
K020		34.03	3-20-19
K018		56.54	3-38-34
K30	K36	27.28	0°00'00"
K29		2.42	215-57-14
K017		2.19	190-16-27
K019		29.39	185-14-04
K021		56.86	183-55-53
K020		56.91	184-56-28
K018		29.36	187-01-36

世界測地座標 (新基準)

点名	X座標	Y座標	標高
T015A	-146461.451	-27418.584	標高不明
T017A	-146583.897	-27882.121	標高不明
T0A48	-146609.826	-27516.371	標高不明
T0A49	-146649.559	-27689.991	標高不明

測量年月日 平成25年 1月11日



境界線の種類	田	コン	ア	レ	敷
	○	○	○	○	○
	◎	◎	◎	◎	◎

申請人 島根県益田市柴羽町 吉永浩  
縮尺 1/500

作成者 益田県土建設事務所 柴羽第一出張所 吉永浩  
平成25年3月1日作成



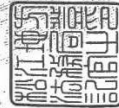
公用

平成31年4月16日

松江地方務局

登記官

小西高



請求番号：12-16

登記年月日：平成25年3月26日

土地積測量図

地番 口79-1  
土地の所在 益田市桑羽町

地番	口79-1	Xn	Yn	Xn+(Yn+1-Yn-1)	面積
K022	-146662.012	-27675.386	-43706.278576	4.53	
K020	-146667.616	-27674.225	-304021.242114	1.00	
K021	-146667.932	-27673.273	43704.063736	5.24	
K21	-146663.016	-27674.523	806832.432168	1.30	
面積				9.974214	
地積				4.98㎡	

4.9871070㎡

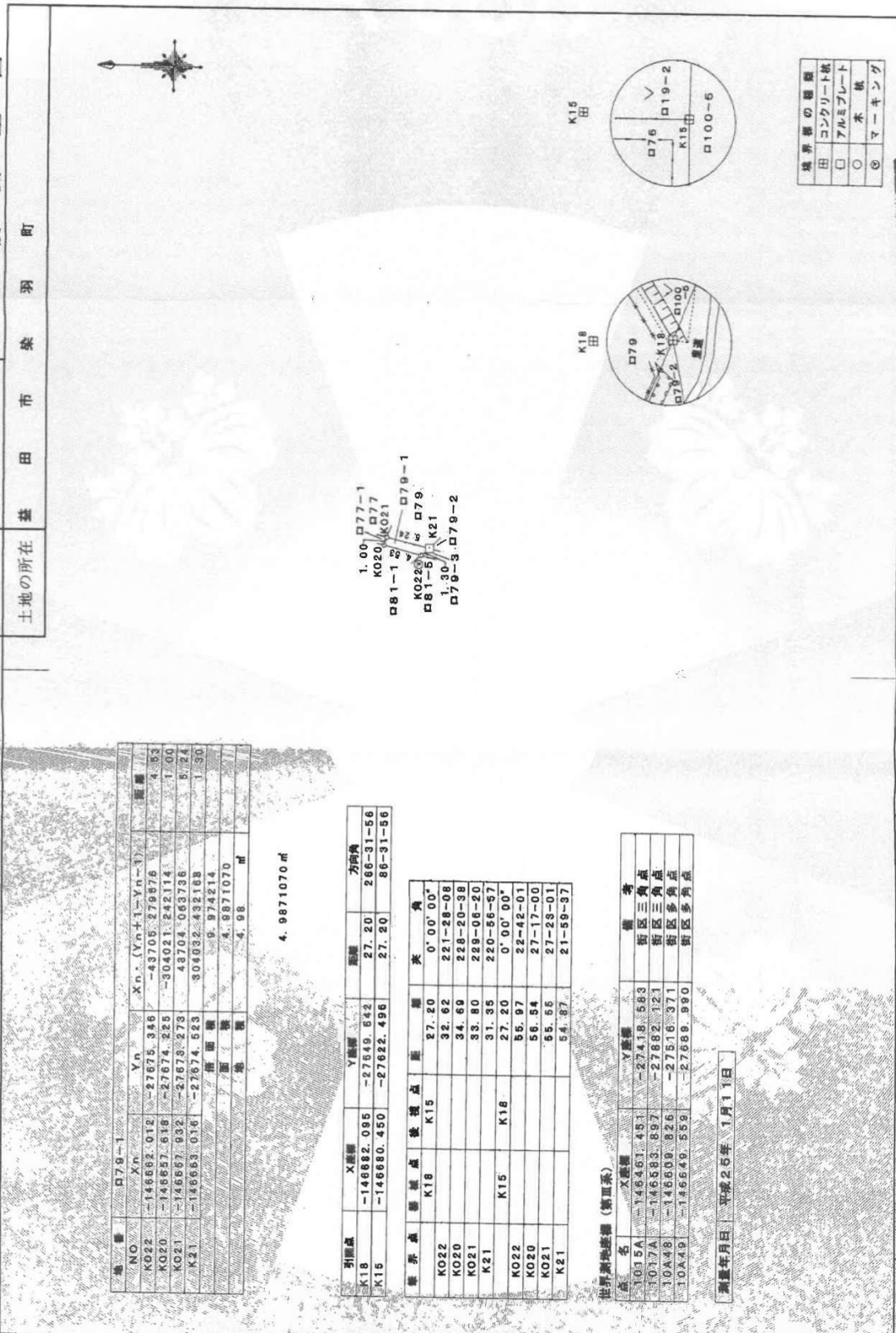
引張点	X座標	Y座標	距離	方向角
K18	-146682.085	-27649.642	27.20	266-31-56
K15	-146680.450	-27622.496	27.20	86-31-56

境界点	座標点	距離	角度
K022	K18	27.20	0°00'00"
K020	K15	32.62	221-28-08
K021	K18	34.69	228-20-38
K21	K15	33.80	228-05-20
K022	K18	31.35	220-56-57
K020	K15	27.20	0°00'00"
K021	K18	55.97	22-42-01
K21	K15	56.54	27-17-00
K022	K18	55.56	27-23-01
K21	K15	54.87	21-59-37

世界測地座標(新基準)

点名	X座標	Y座標	備考
T015A	-146463.451	-27418.583	街区三角点
T017A	-146583.857	-27682.121	街区三角点
T0A4B	-146609.826	-27516.371	街区多角点
T0A4B	-146649.859	-27689.990	街区多角点

測量年月日 平成25年 1月1日



境界線の種類	
田	コンクリート杭
□	アルミプレート
○	木杭
◎	マーキング

縮尺 1/500

申請人 益田市測量課 岡雄二

縮尺 1/

作成者 益田市測量事務所 吉永 浩 (平成25年 3月 / 日作成)

作成者 益田市測量事務所 吉永 浩

これは図面に記録されている内容を証明する書面である。(松江地方務局益田支庁管轄)

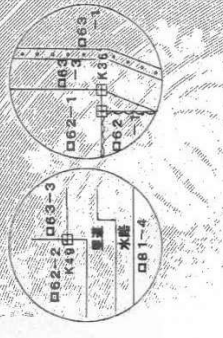
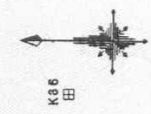
登記年月日：平成25年3月26日

これは図面に記録されている内容を証明する書面である。  
(松江地方支務局基田支局管轄)  
平成31年4月16日 松江地方支務局

土地積測量図

地番 口81-1

土地の所在 基田市築羽町



号	NO	Xn	Yn	Xn · (Yn+1 - Yn-1)	座標
K27	-146800.271	-27671.810	-2084382.683078		7.20
K28	-146803.132	-27685.189	-1711738.189232		5.20
K29	-146804.706	-27660.134	3506331.852048		21.27
K018	-146830.843	-27667.580	2088376.617813		21.48
K020	-146857.618	-27674.223	1138843.981388		4.53
K022	-146882.012	-27676.348	2286980.785008		22.82
K24	-146844.366	-27688.809	1295602.878425		0.52
K26	-146826.912	-27684.181	-1314208.049256		0.52
K013	-146822.775	-27678.407	-1324883.384900		23.78
			1648.482028		
			822.7260140		
			822.72		m
			822.7260140 m		

引張点	X座標	Y座標	距離	方向角
K49	-146899.683	-27666.519	26.95	210-03-05
K36	-146876.308	-27653.023	26.95	30-03-05

界点	界点	界点	距離	角
K49	K36		26.95	0°00'00"
K27			5.38	233-04-23
K28			3.74	129-08-11
K29			8.15	98-24-59
K018			31.33	151-53-22
K020			58.49	167-31-07
K022			63.00	158-00-10
K24			50.42	177-27-28
K26			31.66	183-51-18
K013			30.92	177-32-32
			26.45	179-03-45
			26.95	0°00'00"
K27			30.45	8-02-38
K28			29.45	354-20-33
K29			29.27	344-00-12
K018			56.54	344-51-59
K020			84.03	344-33-44
K022			88.56	344-32-48
K24			71.35	368-20-35
K26			58.58	2-04-58
K013			57.86	388-41-22
			53.43	359-32-07

点名	X座標	Y座標	備考
1015A	-146461.451	-27418.583	街区三角点
1017A	-146583.897	-27982.121	街区三角点
10A48	-146609.826	-27516.371	街区多角点
10A49	-146648.559	-27889.890	街区多角点

測量年月日 平成25年 1月11日

作成者 松田県士登録事務所 吉永 借 平成25年 9月 1日(作成)

申請人 島根県松田県士登録事務所

縮尺 1/500

境界線の種類	記号
コンクリート杭	□
アルミプレート	○
木杭	◎
マーキング	⊙
金属杭	⊕



公用

登記年月日：平成25年3月26日

これは図面に記録されている内容を証明した書面である。  
(松江地方支務局益田支局管轄)  
平成31年4月16日 松江地方支務局

地番 口77  
土地の所在 益田市榮羽町

土地積測量図

地番	口77	X <sub>n</sub>	Y <sub>n</sub>	X <sub>n+1</sub> -Y <sub>n+1</sub>	距離
K017	-146605.105	-27659.185	-6579990.322610		40.38
K011	-146620.491	-27621.827	-4248328.726725		21.16
K07	-146638.930	-27630.180	1513769.997390		35.19
K08	-146675.062	-27632.150	6319201.696146		44.55
K021	-146657.932	-27673.273	5068351.471988		27.49
K019	-146631.235	-27666.709	-2068673.477488		27.20
面積					4384.638701
面積					2192.3193505
面積					2192.31

2192.3193505 m<sup>2</sup>

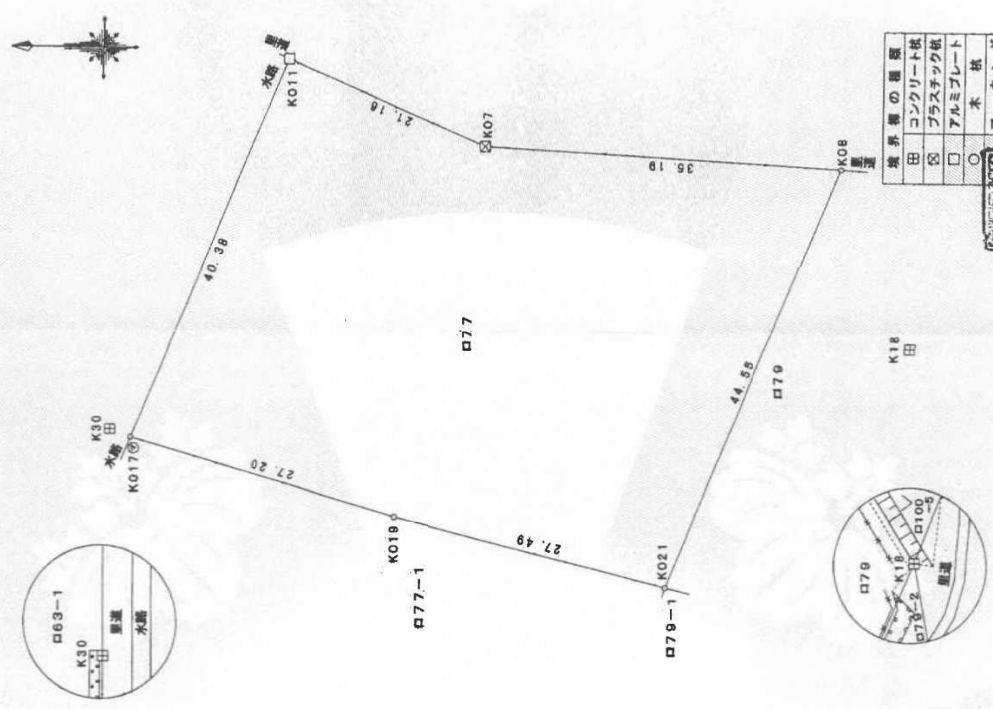
引線点	X座標	Y座標	距離	方向角
K18	-146682.095	-27649.642	79.51	173-42-21
K30	-146603.064	-27659.589	79.51	353-42-21

観測点	基準点	距離	角
K18	K30	79.51	0°00'00"
K017		77.58	359-14-35
K011		67.59	30-35-38
K07		46.44	31-03-94
K08		18.85	74-23-26
K021		32.80	321-55-55
K019		53.65	347-44-37
K39	K18	79.51	0°00'00"
K017		2.19	27-50-38
K011		40.48	301-47-49
K07		46.40	328-54-40
K08		78.82	346-17-29
K021		50.86	21-30-02
K019		29.38	22-48-13

世界測地座標 (第四系)

点名	X座標	Y座標	備考
1015A	-146461.451	-27478.583	街区三角点
1017A	-146583.897	-27882.121	街区三角点
10A4B	-146609.926	-27516.371	街区多角点
10A4B	-146649.559	-27689.990	街区多角点

測量年月日 平成25年1月11日



境界線の種類	
田	コンクリート板
区	プラスチック板
口	アルミプレート
○	木 杭
	マーキング

申請人 益田県立国土建設事務所 益田支局 縮尺 1/500

作成者 益田県立国土建設事務所 益田支局 吉永 浩之 平成25年3月(日作成) 縮尺 1/



請求番号：12-10

公用

登記年月日：平成25年3月26日

これは図面に記録されている内容を証明する上面である。  
(松江地方法務局益田支局管轄)  
平成31年4月16日  
松江地方法務局

土地積測量図

地番 口76

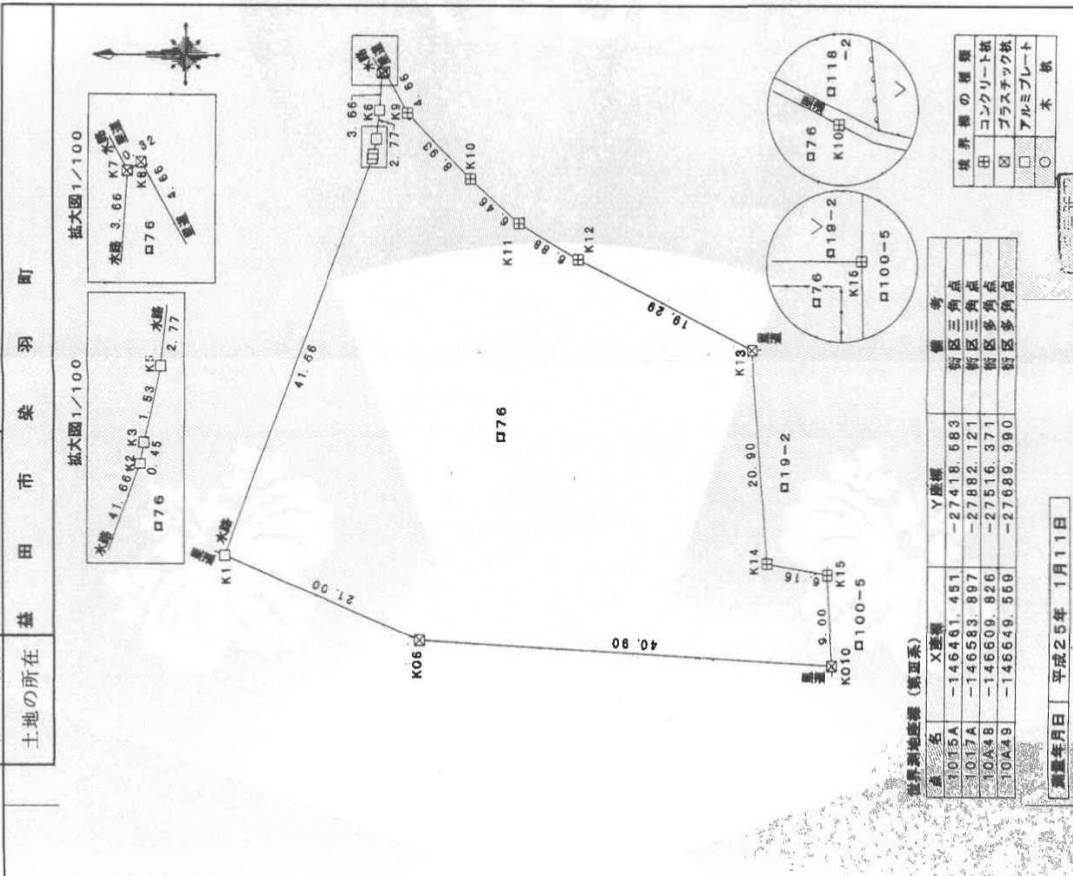
土地の所在 益田市染羽町

地番	口76	Xn	Yn	Xn+1	Yn+1	距離
K1	-146670.872	-27620.902	-693672.680016			41.06
K2	-146635.442	-27661.823	-578799.166624			0.45
K3	-146635.520	-27661.430	-284326.273280			1.53
K4	-146635.844	-27579.934	-624062.182064			2.77
K5	-146636.117	-27577.174	-939790.873853			3.66
K6	-146636.356	-27573.529	-560004.206550			0.32
K7	-146636.621	-27573.355	-572469.368284			4.67
K8	-146638.878	-27577.429	-153402.872456			2.93
K9	-146648.123	-27583.812	-1671009.202699			8.45
K10	-146648.922	-27588.142	-1159707.583176			6.88
K11	-146655.796	-27591.720	-1826744.584976			19.29
K12	-146672.923	-27600.588	-4359705.963262			20.90
K13	-146674.376	-27621.444	-3211876.551342			6.16
K14	-146680.456	-27622.488	-1472084.986200			8.00
K15	-146680.994	-27631.480	-983496.064770			40.90
K06	-146640.162	-27629.207	-1551159.63556			21.00
引張点	X座標	Y座標	方向角			
K15	-146680.450	-27622.496	52.39	227-35-49		
K10	-146648.123	-27683.812	52.39	47-35-49		

1933.0609610 m

引張点	X座標	Y座標	方向角
K15	-146680.450	-27622.496	52.39
K10	-146648.123	-27683.812	52.39

境界点	座標点	距離	方向角
K15	K10	52.39	0°00'00"
K1		59.60	319-56-08
K2		60.63	354-28-18
K3		60.87	354-48-49
K5		61.65	356-03-35
K6		63.40	358-02-06
K7		65.90	0-22-36
K8		65.85	0-40-23
K9		61.31	359-42-47
K11		45.96	0-46-40
K12		39.43	3-42-20
K13		23.16	23-26-01
K14		6.18	322-14-02
K010		9.00	218-56-16
K06		40.84	302-57-15
K1		52.39	0°00'00"
K2		44.31	75-34-53
K3		9.87	143-43-44
K5		9.89	146-20-02
K6		10.06	155-05-05
K7		11.19	168-47-44
K8		13.52	181-56-41
K9		13.48	183-17-26
K11		8.93	178-01-45
K12		6.46	348-27-44
K13		19.28	348-36-21
K14		32.47	343-31-38
K010		47.67	4-32-27
K06		58.66	5-26-27
K06		45.68	48-38-27



境界線の種類

境界線の種類	Y座標
田	-146461.451
田	-146583.897
田	-146609.826
田	-146649.559
田	-27418.583
田	-27882.121
田	-27516.371
田	-27689.990

測量年月日 平成25年1月11日

作成者 益田原土佐測量事務所 氏名 高橋 吉亦 平成25年3月1日(自作)

申請人 島根県益田県土建設事務所 山岡 雄

縮尺 1/500



請求番号：12-8

元島根県立益田高等技術校用地測量図作成業務用地実測図原図

S=1:500

Table 1: Land survey data for parcel ① (No. 63-3). Includes coordinates, area, and owner information.

Table 2: Land survey data for parcel ② (No. 63-1). Includes coordinates, area, and owner information.

Table 3: Land survey data for parcel ③ (No. 67-1). Includes coordinates, area, and owner information.

Table 4: Land survey data for parcel ④ (No. 91-1). Includes coordinates, area, and owner information.

Table 5: Land survey data for parcel ⑤ (No. 77-1). Includes coordinates, area, and owner information.

Table 6: Land survey data for parcel ⑥ (No. 77-1). Includes coordinates, area, and owner information.

Table 7: Land survey data for parcel ⑦ (No. 79-1). Includes coordinates, area, and owner information.

Table 8: Land survey data for parcel ⑧ (No. 79-1). Includes coordinates, area, and owner information.

Table 9: Land survey data for parcel ⑨ (No. 79-1). Includes coordinates, area, and owner information.

Table 10: Land survey data for parcel ⑩ (No. 76). Includes coordinates, area, and owner information.

Table 11: Land survey data for parcel ⑪ (No. 79-1). Includes coordinates, area, and owner information.

Table 12: Land survey data for parcel ⑫ (No. 79-1). Includes coordinates, area, and owner information.

Table 13: Land survey data for parcel ⑬ (No. 79-1). Includes coordinates, area, and owner information.

Table 14: Summary table of land survey data for parcels ① through ⑬.

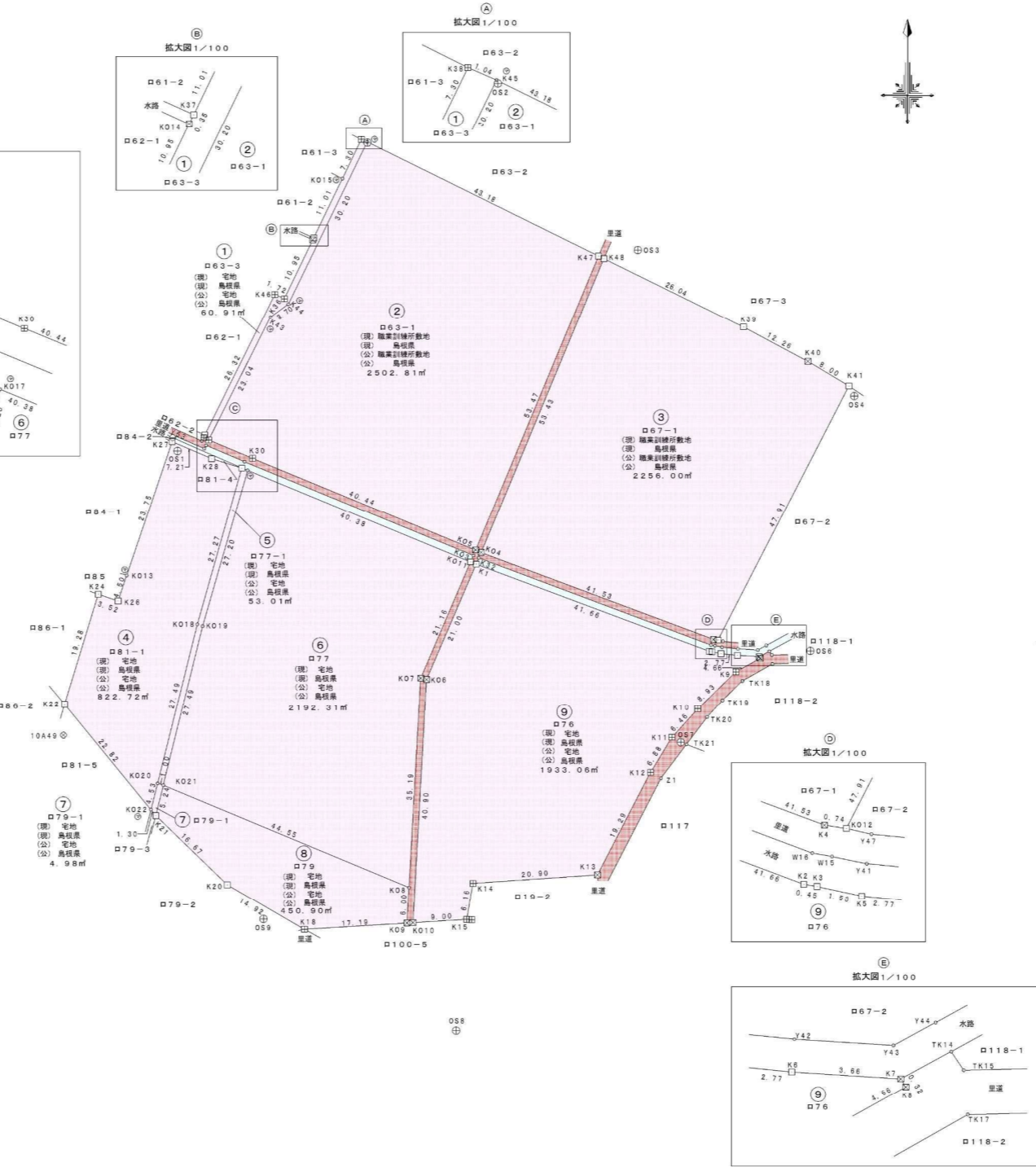


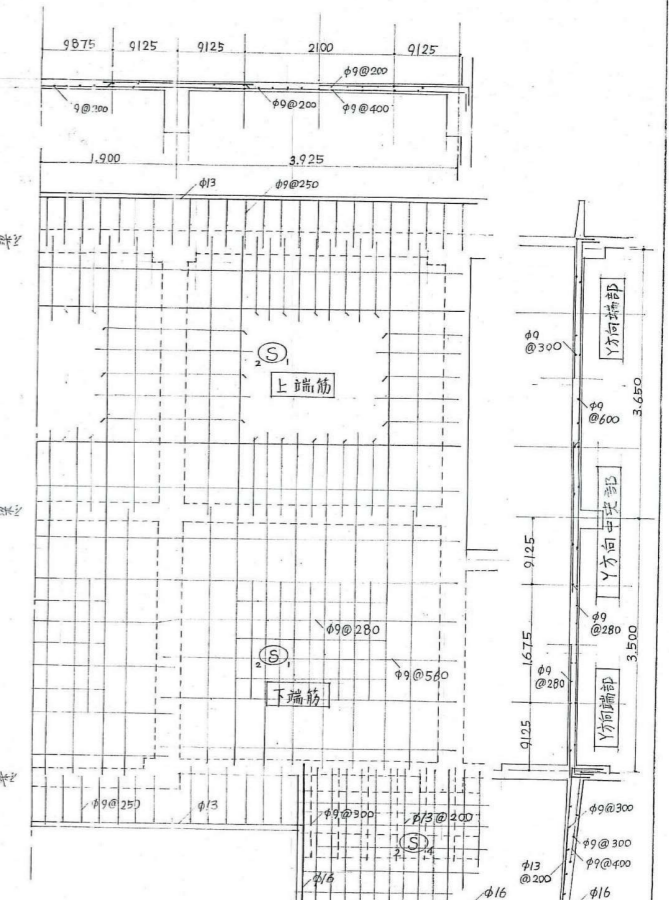
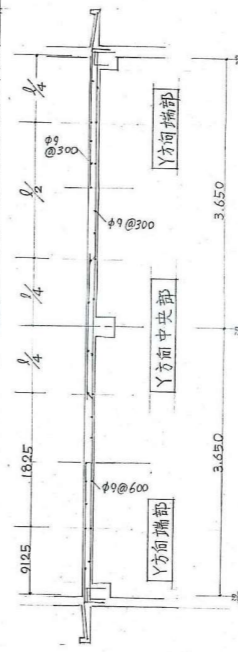
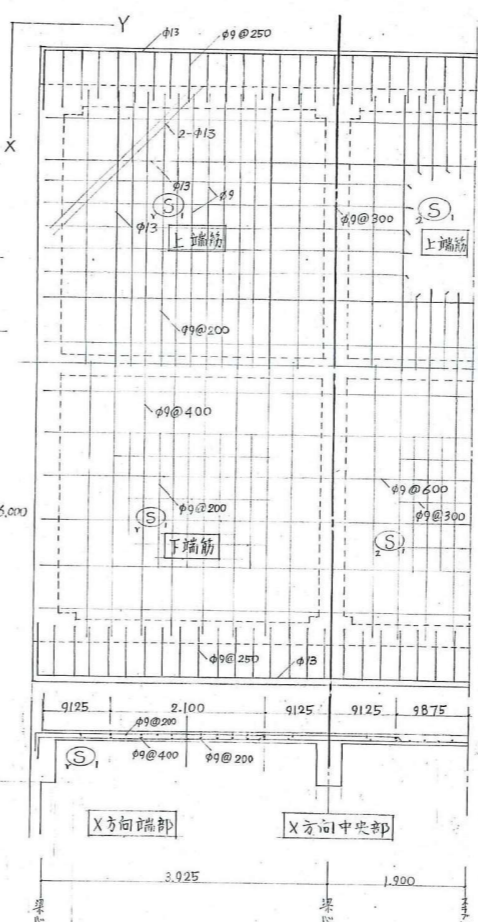
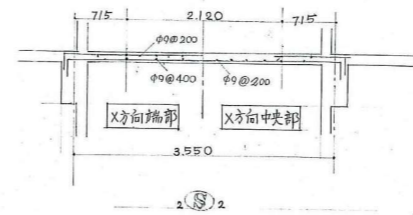
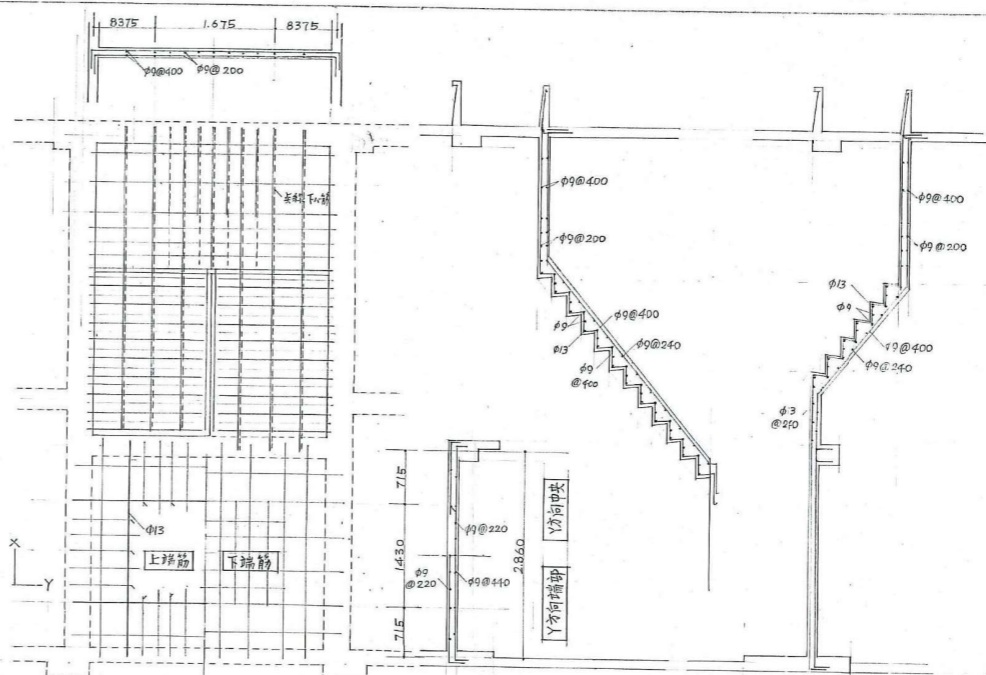
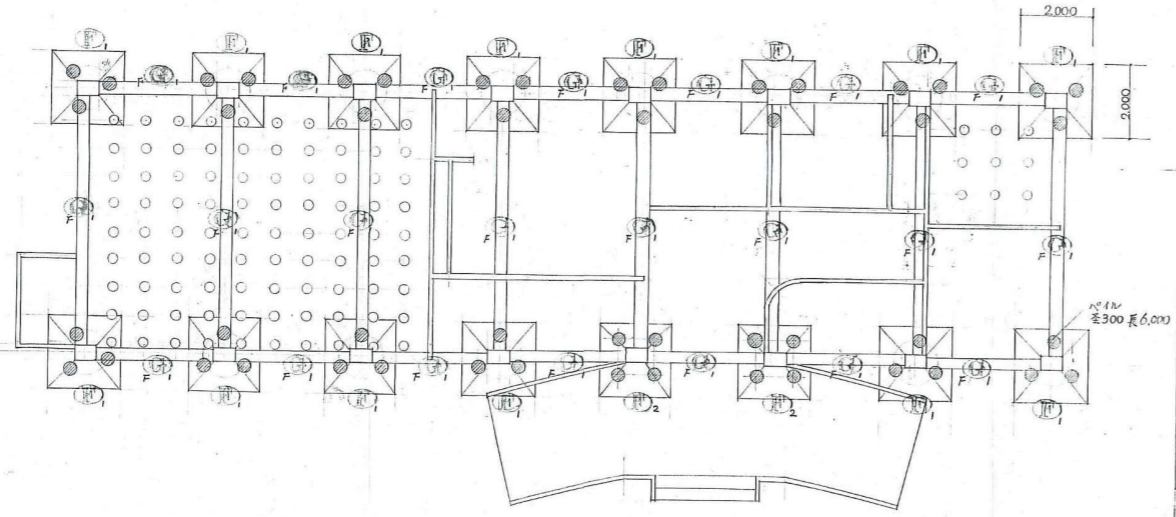
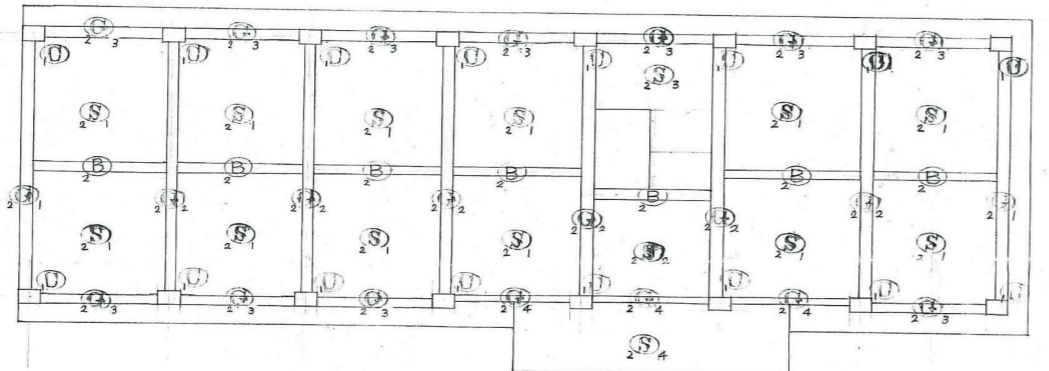
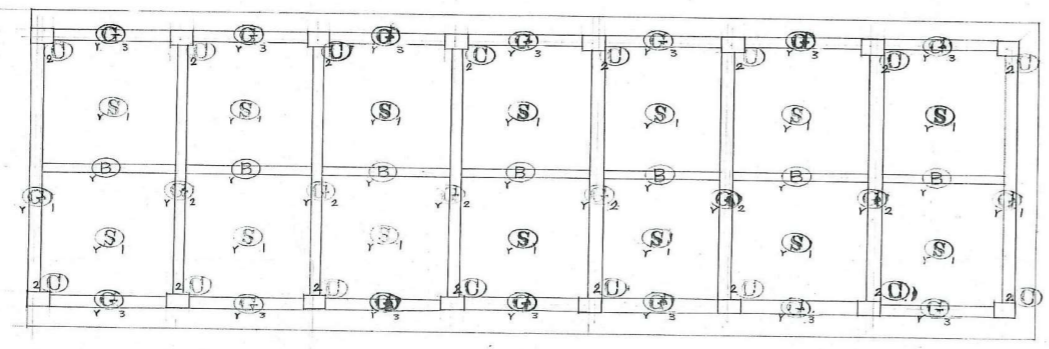
Table 15: Elevation list (標高一覧) showing station names, coordinates, and elevations.

Project information including '職業訓練所敷地', '用地実測図原図', '元島根県立益田高等技術校', '測量図作成業務', '縮尺 1:500', '測量年月日 平成25年1月11日', '調査者 株式会社岡崎測量', and '計算者 検査者 照合者'.

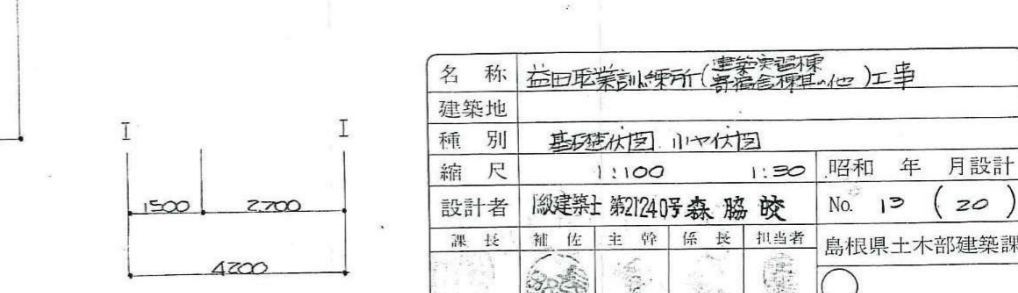
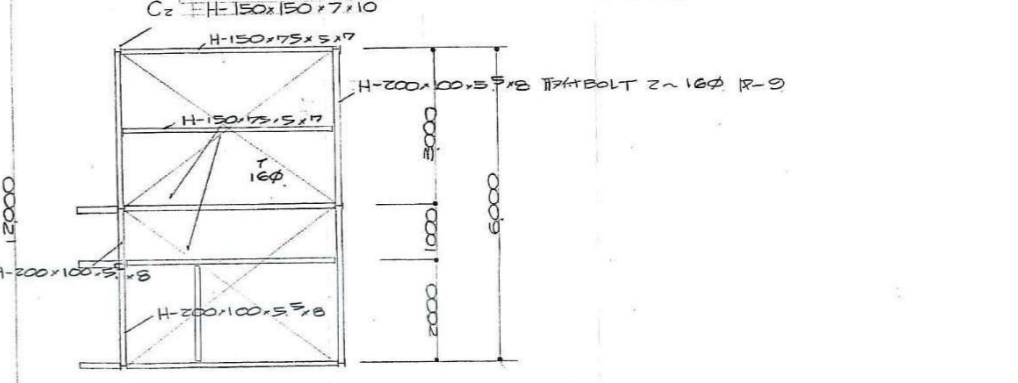
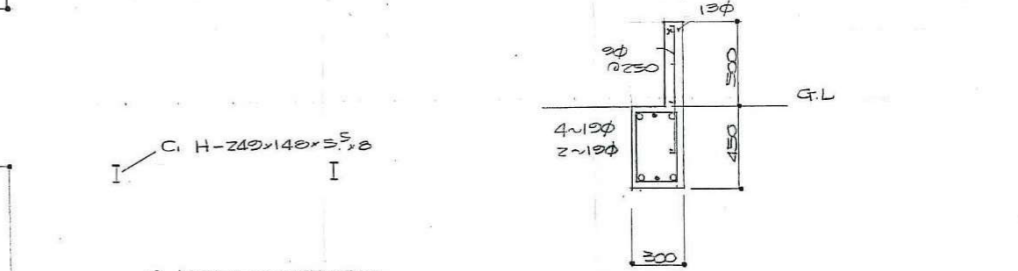
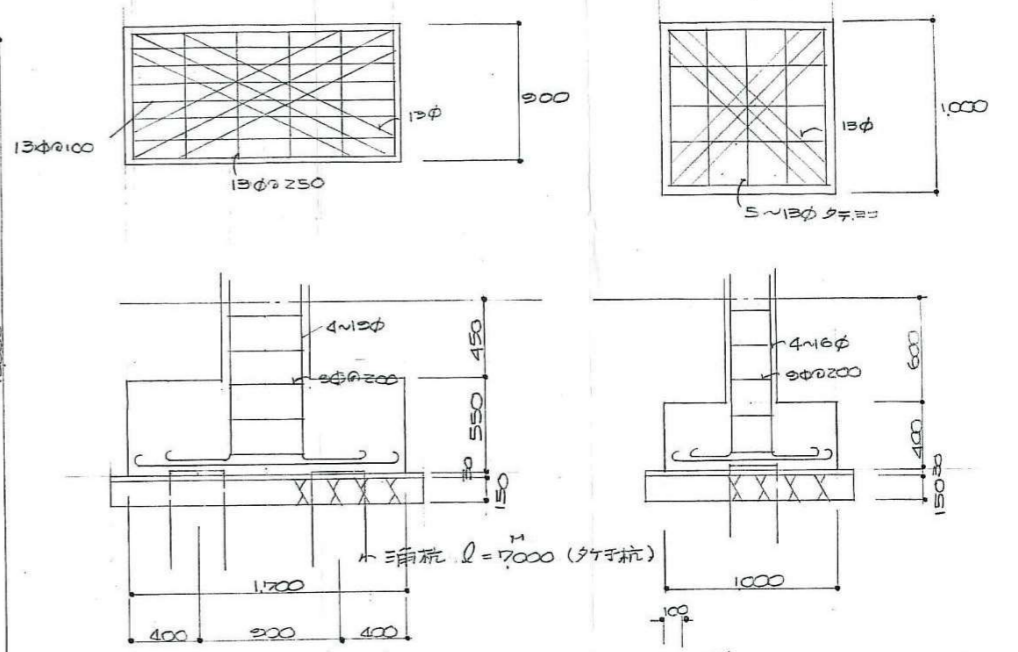
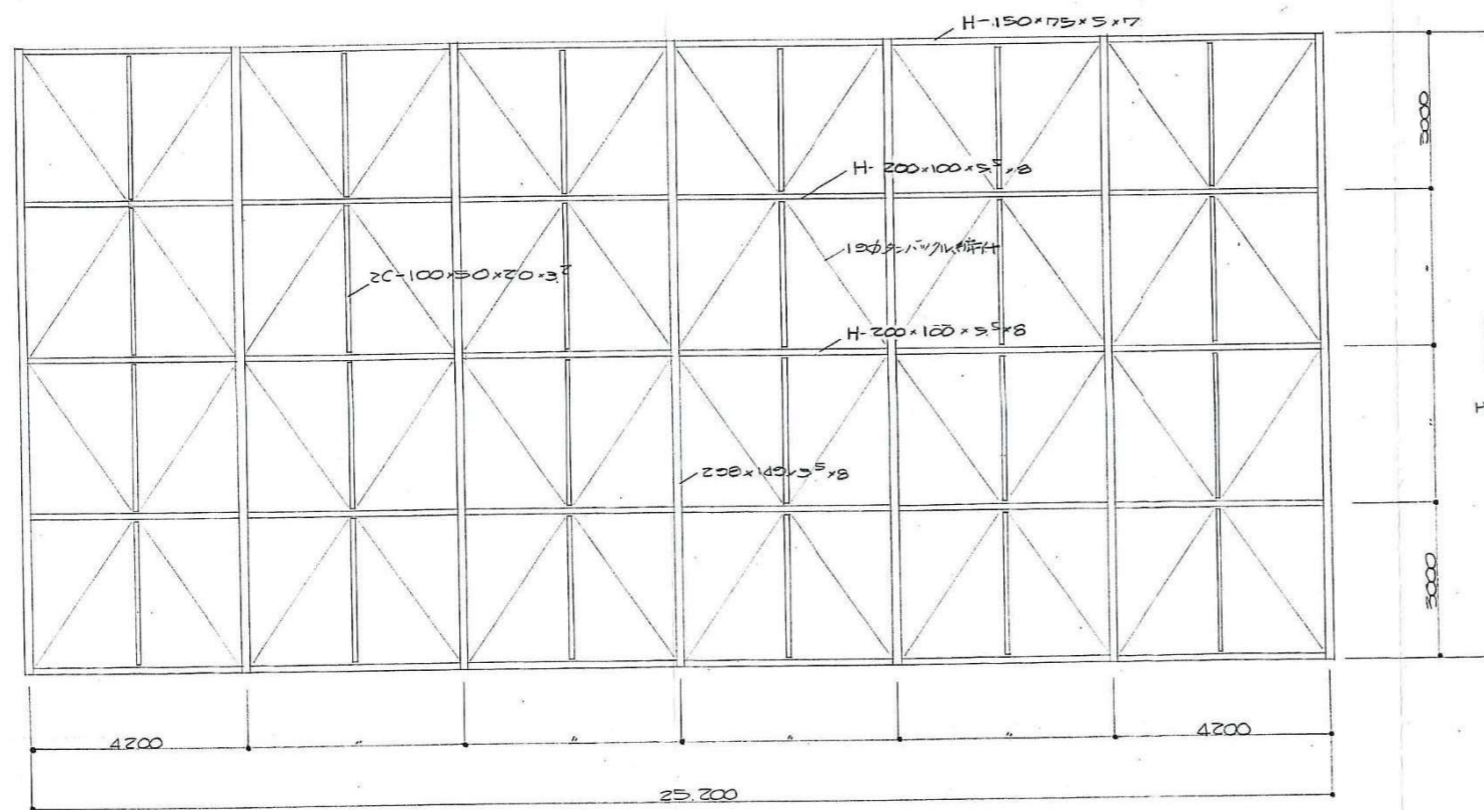
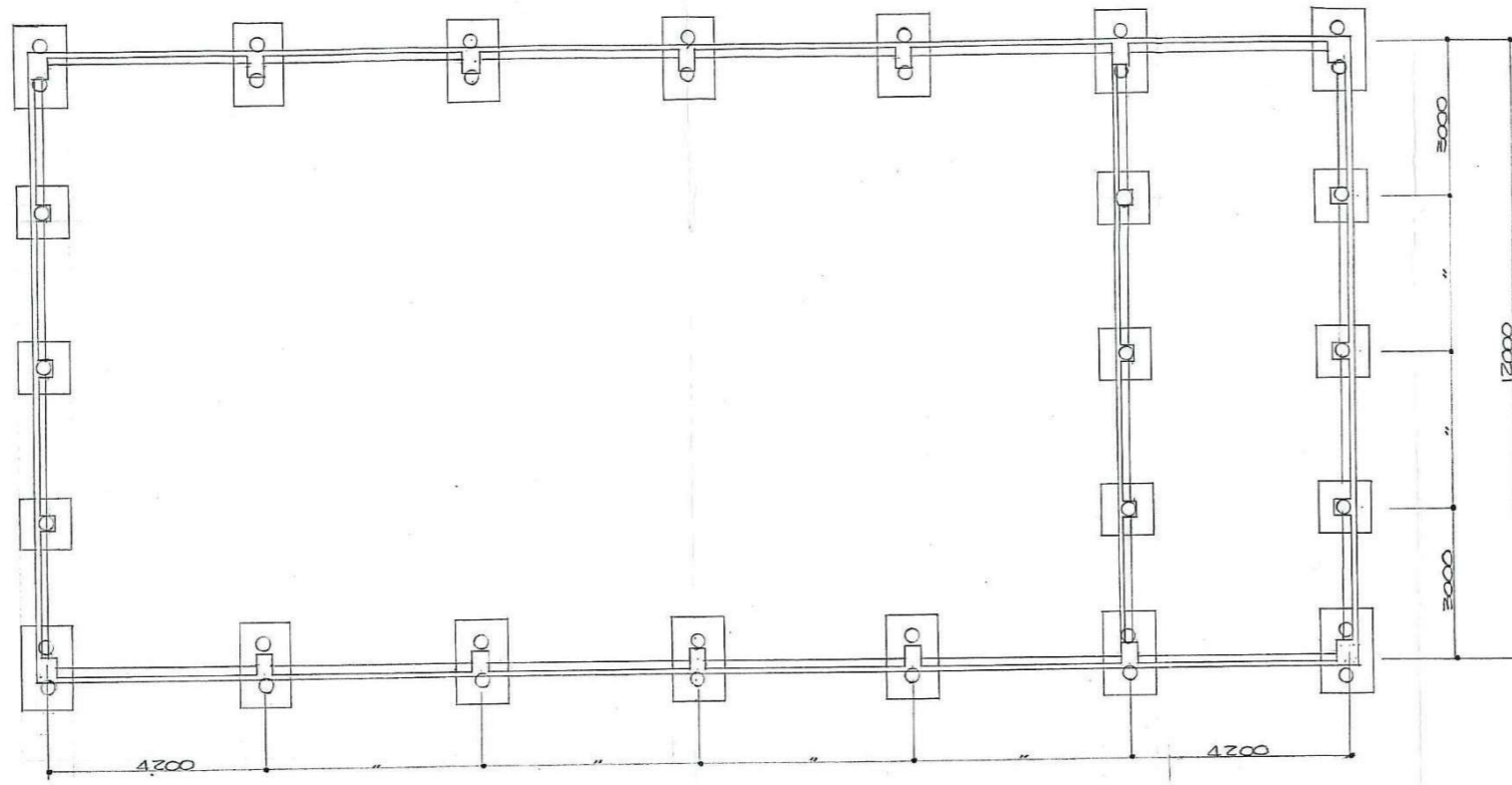


市道 市道  
 道路境界線  
 280,570  
 止水栓  
 防火水槽  
 給水閉栓位置  
 B部分拡大  
 残置PC杭 径300  
 杭頭レベル BM-1,500~-1,700  
 中電柱  
 新日PCフレンス A型  
 H=1,200  
 木盛棟  
 27,050  
 285 3,800 3,800 3,800 3,800 3,800 3,800 3,800 3,800 3,800  
 4,800 4,800  
 289 4,000  
 140 7,200 7,480  
 3,600 225  
 25,200  
 4,200 4,200 4,200 4,200 4,200 4,200 4,200 4,200 4,200 4,200 4,200 4,200  
 150 2,850 3,000 3,000 2,850  
 31,384 31,384  
 36,000  
 36,200 36,200 36,200 36,200 36,200 36,200 36,200 36,200 36,200 36,200 36,200 36,200 36,200 36,200 36,200  
 12,000 2,850 3,000 3,000 2,850  
 20,084  
 30,27.03° 38,56.00° 3,889° 18,16.18° 82,55.32° 20,084°  
 37,384 38,56.00° 3,889° 5,071° 40,984  
 30° 27.03°  
 28,125 8° 00' 28"  
 8° 00' 28"  
 35°  
 6,910 780  
 35°  
 排水溝 U字溝 W150.L2.050  
 排水溝 U字溝 W150.L2.050  
 排水溝 U字溝 W150.L4.100  
 排水溝 U字溝 W150.L4.100  
 排水溝 U字溝 W150.L9.500  
 排水溝 U字溝 W150.L4.050  
 元資材庫基礎  
 コンクリ17 0/7  
 土間コングリート  
 W=1,000  
 体育館  
 残置PC杭 径300  
 杭頭レベル BM-1,800~-1,900  
 位置出し用基準点N0  
 位置出し用基準点N0  
 位置出し用基準点N0  
 位置出し用基準点N0  
 放流管 水路下を横断  
 VP65  
 県立染羽団地浄化槽放流管  
 VP65  
 県立染羽団地浄化槽放流管  
 VP65  
 建設科実習場  
 31,384  
 28,125

工事名	旧益田高等技術校校舎解体撤去工事	図名	残存物管理図	縮尺	S-1:200	工	業	業	者	大畑建設株式会社	〒608-0012 墨江町大谷町3F-3	TEL 0684-24-5350	FAX 0684-24-5320
作成者	検査員	主査	主任	監督	監督	監督	監督	監督	監督	監督			
図面番号	H24.3.27	図面	(石)	種類	図面	年月日	図面番号	理由	理由				



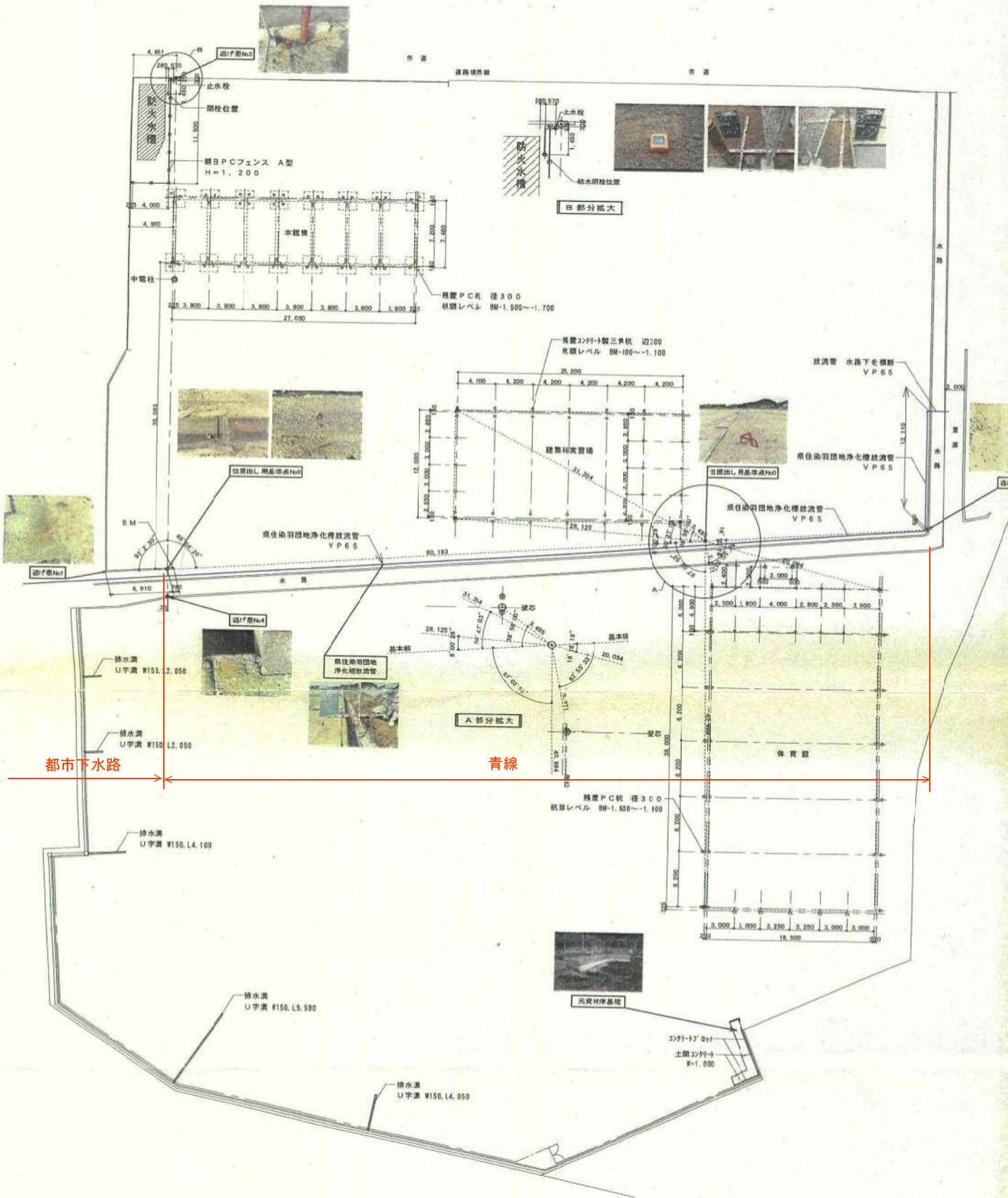
名稱	釜田取業訓練所木構其他物築工事設計圖		
建築地	釜田市 釜田字 築野		
種別	基礎伏圖 配筋圖		
縮尺	1:100	1:50	昭和37年7月設計
設計者	國策士第1774号長野時巳	No. 9	
監理者	廣田 隆夫 担當	飯沼 上木 担當	2108



名称	益田職業訓練所 (建築士事務所) 工事		
建築地			
種別	基礎伏図 山や伏図		
縮尺	1:100	1:30	昭和 年月設計
設計者	建築士 第2124号 森 脇 校	No. 13 (20)	
課長	補佐	主管	係長 担当者
			島根県土木部建築課







都市下水路

青線

工事名	旧益田高等技術学校校舎解体撤去工事	種別	廃存物管理図	縮尺	S=1:200	棟名	大畑建設株式会社	設計	大畑建設株式会社	監理	大畑建設株式会社	作成	大畑建設株式会社	図面番号	NS4. 3. 27
図名		図次		図式		図例		図説		図注		図記			

撮影日 令和元年5月16日他

1 正面（北側）から撮影



2 北東側から撮影



3 北西側から撮影



4 南西側から撮影



3 南側から撮影



6 南東側から撮影（手前側は私有地）



7 東西にのびている水路

